

歯というのは生きていく時にとても重要な骨です。中でも一番固い

「ぼくたち保健給食委員会では

もし歯をみがかずにあまい物を食べるように

るのが、と不思議に思いました。

は「コーラに歯を入れて放置したらどうなるのかに調べました。

18日目
こい茶色。つけたよつに見える。ふかくまっています。



コーラはなぐても歯をみがかないと歯にカサカサ、歯が折れる。

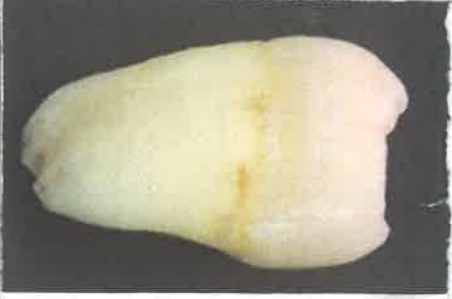
9日目
茶色。見た目がカサカサしています。



1日目
少し茶色。コーラの色に少しそまっています。



0日目
白い。きれい。



むし歯の進行
むし歯



むし歯が来たとき
むし歯

むし歯になる原因は、むし歯菌の侵入によるものです。



むし歯を食べたからむし歯菌が侵入する。



歯をみがく



歯を食べたらむし歯菌は入るから歯をみがくことが大切だ。

歯を大切にするには？
歯を大切にするには歯みがきが大切で、歯の穴を大きくしてあげると、歯は一番大きな歯にみかきまします。

歯で、歯の穴を大きくしてあげると、歯は一番大きな歯にみかきまします。歯の穴を大きくしてあげると、歯は一番大きな歯にみかきまします。歯の穴を大きくしてあげると、歯は一番大きな歯にみかきまします。



委員 清水りょう・村中みおん