



本城の風

本城小学校の歴史

先月、本城小学校は、今年度151年目を迎えるとお伝えしました。その歴史を年表や写真でたどってみましょう。道場に簡易小学校として設立された明治7年を創立日としています。その後、上篠、吾社と移転され、現在地の水ヶ迫に移転したのが、昭和32年（66年前）です。吾社にあった校舎が昭和29年9月の台風13号襲来のため倒壊したことから、現在地

本城小学校沿革大要

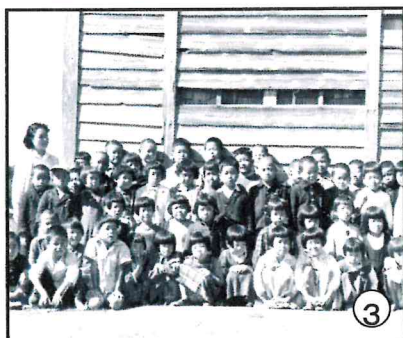
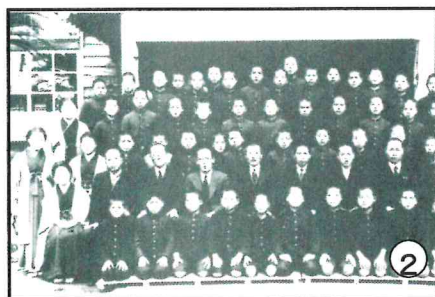
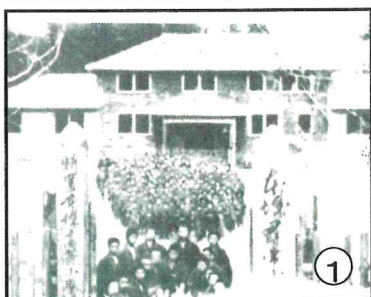
年代	出来事	児童数
明治7年	道場に本城簡易小学校設立	記録なし
25年	上篠に本城簡易小学校を移転改築	〃
36年	吾社に新築移転	〃
昭和22年	本城村立本城小学校と改称	974人
29年	崎田小学校分離独立 串間市立本城小学校と称す	700人
32年	水ヶ迫（現在地）に校舎移転改築	803人
41年	本城君正面玄関前に設置	548人
49年	崎田小学校を本城小学校に統合	290人
50年	校舎鉄筋2階10教室完成	268人
52年	体育館完成	231人
53年	プール完成	253人
平成13年	小中合同運動会開始	107人
15年	稲作体験学習開始	112人
29年	本城小学校運動会単独開催	58人
31年	複式学級設置（3・4年、5・6年）	45人
令和4年	完全複式学級設置	32人

に移転したと聞いています。昭和50年代は、体育館やプール、屋外放送室が建てられ、屋外施設が整備されています。平成13年から小中合同運動会を開催してきましたが、平成29年に串間中学校が開校され、その年から運動会は小学校単独の開催となりました。平成31年から複式学級が設置され、昨年度から完全複式学級へと移行しました。

児童数の推移を見ていくと、昭和21年の1114人をピークに、昭和43年に500人を切り、昭和47年から平成7年までの24年間は200人台をキープしていましたが、平成20年に100人を切り、現在は28人となっています。

昔の写真は、お陰様で地域の方々からお借りして数十枚集まりました。①は明治30年代の上篠の頃、②は昭和15年卒業式記念写真、③は昭和30年の1年生写真、④は昭和41年頃の職員写真です。④に映っている樹木は、現在、運動場の大きなせんだんの木です。60年近く前はすぐに登れるくらいの高さだったことが伺われます。

年表や写真から150年の歴史の重みを感じます。なお、写真については、まだ集めているところですので、どんな写真でもお持ちでしたら、学校までご連絡ください。



今年も大変お世話になりました。よいお年をお迎えください。