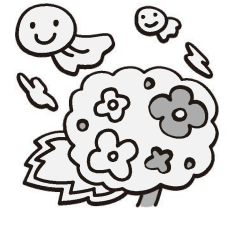


(小学校)

6月分予定献立表

令和元年度 都城学校給食センター

Main table with columns for course (A/B/C), date, menu name, ingredients, allergen info, and course number. Includes sub-headers for '献立名', '食材料', and 'アレルギー表示'.



お知らせ
※ 6/17(月)~21(金) は地産地消週間です。都城産と宮崎県内産の食材には名前の下に線を引いています。
※ 6/17(月)~21(金) の週に「ミニトマト」がつかます。しっかりと食べてください。



- 今月の調味料
淡口(しょうゆ) 濃口(しょうゆ) みそ
小麦 大豆 塩 大豆 小麦 塩
米 米粉 梅酢
砂糖 醤油 青梅 しょうゆ

- 中華だし(の素) 豚清湯(がらスープ)
塩 小麦粉 砂糖 なたね油 醤油 だし しょうゆ 食塩 小麦粉
小麦粉 砂糖 なたね油 醤油 だし しょうゆ 食塩

- 丸麺がらスープ
塩 食塩 なたね油 しょうゆ 醤油 だし しょうゆ 食塩
小麦粉 砂糖 なたね油 醤油 だし しょうゆ 食塩

- カレー(フレーク)N
小麦粉 ラード 塩 カレー粉 砂糖 たまねぎ じゃがいも トマト 大豆 香辛料 カラメル色素

- 米麹のカレー(ルウ)
米粉 砂糖 カレー粉 たまねぎ粉 トマト じゃがいも カラメル色素 バーム油

- イタリアンドレッシング
なたね油 酢 砂糖 塩 たまねぎ 食塩 しょうゆ 小麦粉 トマト

- 卵不使用マヨネーズ
なたね油 水あめ 砂糖 酢 しょうゆ 小麦粉 大豆 香辛料

- (トマト)ケチャップ オイスター(ソース)
トマト 砂糖 酢 しょうゆ 小麦粉 カラメル色素
小麦粉 ラード 塩 カレー粉 砂糖 たまねぎ じゃがいも トマト 大豆 香辛料 カラメル色素

※Aコース、Bコース、Cコースの自校のコースを見て、当日の日付をなとりながら献立を見ていきます。学校名は次のとおりです。
Aコース…吉之元小、西岳小、五十市小、大王小、上長蔵小、明道小、安久小
Bコース…川東小、梅北小、今町小、乙原小、沖水小、祝吉小
Cコース…住内小、菓子野小、明和小、南小、東小、西小