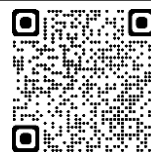




校門の坂

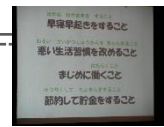


3学期がはじまりました



令和5（2023）年が始まりました。あわせて学年最後の3学期の始まりでもあります。「1月に行く、2月は逃げる、3月は去る」とはよく言ったもので、学校に来る日も50日余りしかありません。次の学年になる不安と喜び、焦りが入り混じる時期でもあります。兄姉に受験生を抱えているご家庭では、より緊張した状況になっているのかもしれませんが、まだまだ寒波の到来が予測される時節であり、体調管理も怠りなく過ごしたいものです。

さて、年末年始に猛威を振るった新型コロナですが、最近は陽性者数も減少気味で、今春には5類相当への引き下げも検討されているようです。マスク着用についても議論になるとの報道があり、今後どのように変化していくのかを注視していく必要があります。コロナ禍で新たに増えてきたこと、元に戻すべきか現状継続でいくのか、今年は様々な議論が必要になってくるかもしれません。新たな1年を、子どもたちにとって実り多い年にできるよう、職員一同気を引き締めて職務にあたりたいと考えています。



サマイ学を学ぶ

1月24日（火）3、4年生がサマイ学を学ぶために、山田のかかし笑劇団の方々に来ていただき、劇の鑑賞会や「りきのすけカルタ」などで交流しました。この日は、10年に一度の大寒波襲来という予報が出て外は雪が舞うとても寒い日となりましたが、ストーブや膝掛けで寒さ対策をしながら熱心に学んでいました。劇の中では難しいことばが出てきたり、明治時代の厳しい生活をなかなか想像できなかったりということもあったと思いますが、子どもたちは熱心に耳を傾けてメモを取っていました。感想や質問を述べるコーナーでは、たくさんの子供たちが手を挙げて発表していたので、笑劇団の方々も喜んでくださったと思います。

しかし、改めて三偉人の話を聞くと、当時は私財を投げ打って施設整備を行ったり、高い志をもって行動したりする人がいたんだなと感心させられます。庄内から谷頭、野々美谷の広々とした田畑がそうした人々のおかげで今に至っていると思うと、普段何気なく通っている場所も感謝の念を感じずにはいられません。

【お願い・お知らせ】



① 生まれ変わった立看板

学校のHPでもお知らせしましたが、県道42号線から山田小に向かうところに設置されている学校案内の立看板が、冬休みの間に修理されてきれいになりました。元校長の二宮昭一氏の御厚意によるものです。ありがとうございました。

② Sigfyへの連絡は理由も入力を！

児童の欠席や遅刻について、Sigfy(シグファイ)での連絡に御協力いただきありがとうございます。ただ、まれにコメント欄の入力がなく理由がわからないケースがありますので、簡単にでも理由を入力いただくと助かります。お願いします。

1月下旬～2月 学校の主な行事

1月23～27日	給食感謝週間
1月24日(金)	サマイ学(3・4年生)
1月26日(木)	食育集会
2月 2日(火)	読み聞かせ(上学年)
2月 7日(火)	新1年生入学説明会
2月22日(水)	卒業式練習開始
2月24日(金)	参観日