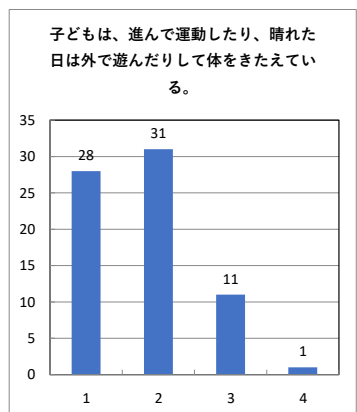
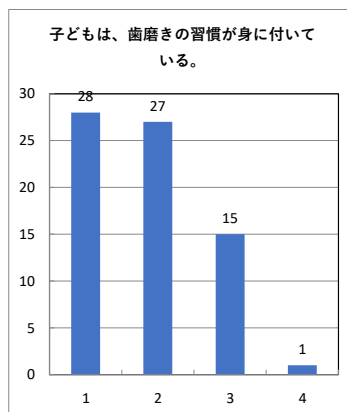
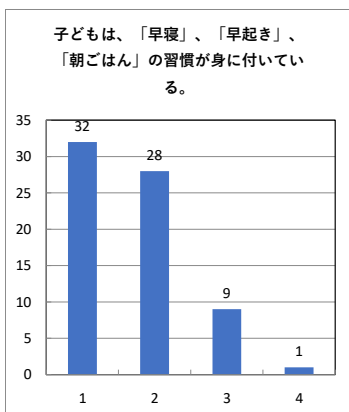
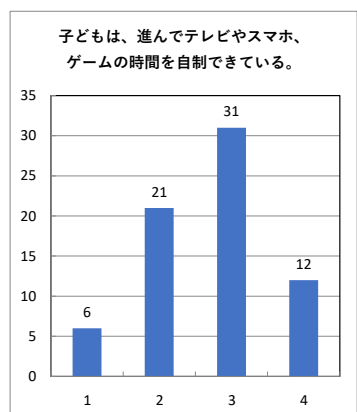
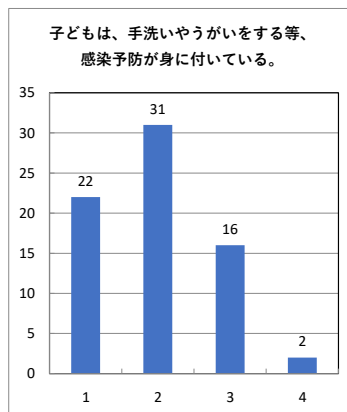
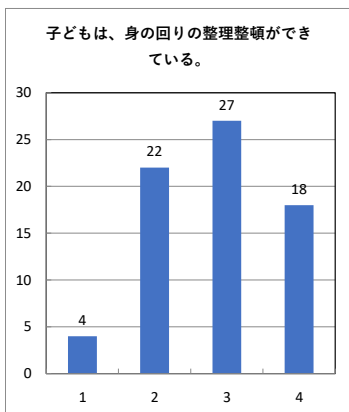
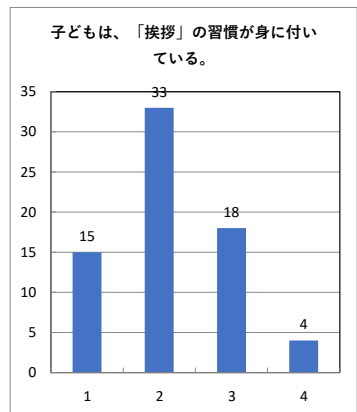
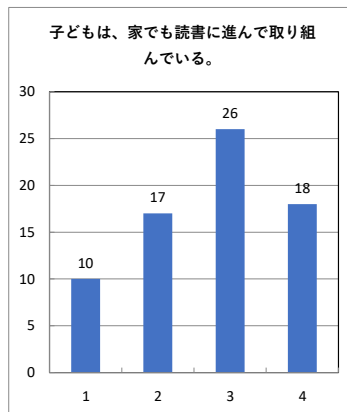
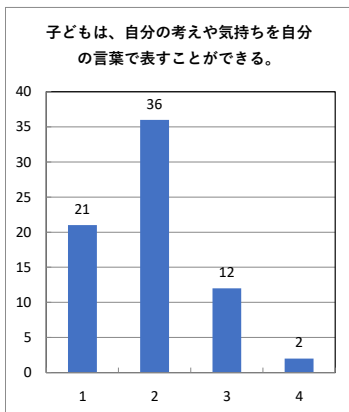
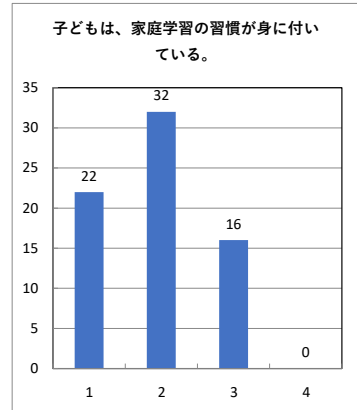
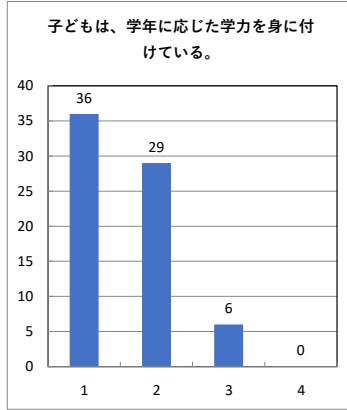
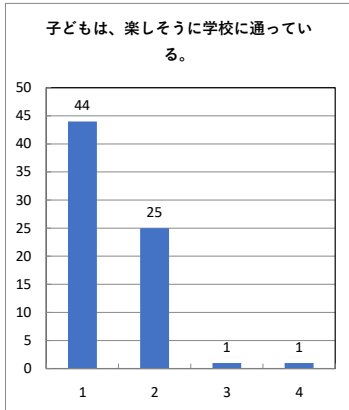
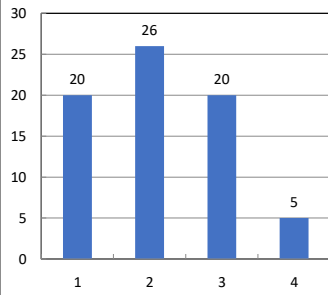


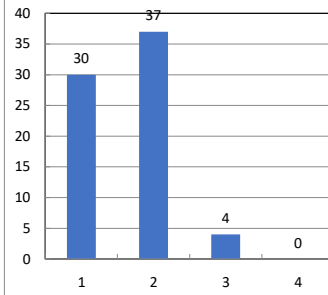
R3 1学期を振り返って (2年生 保護者)



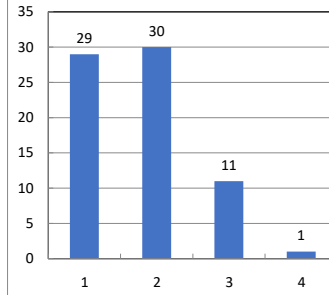
子どもは、進んで苦手なものも少しずつでも食べようとしている。



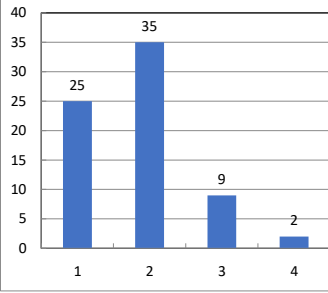
子どもは、交通ルールや用水路など、安全に気をつけている。



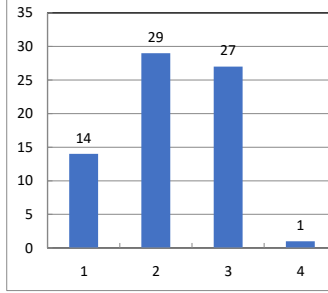
子どもは、家族や友人に「ありがとう」としっかり言えている。



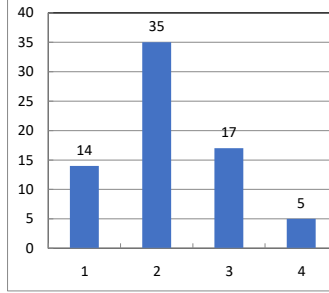
子どもは、思いやりのある行動がとれている。



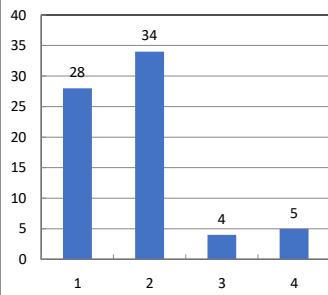
子どもは、進んで家族のお手伝いをしてくれる。



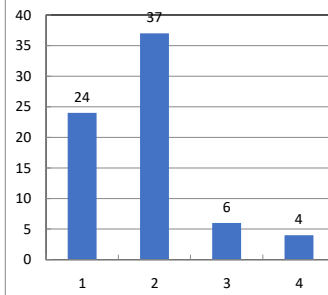
子どもは、地域や学校の奉仕活動に進んで参加している。



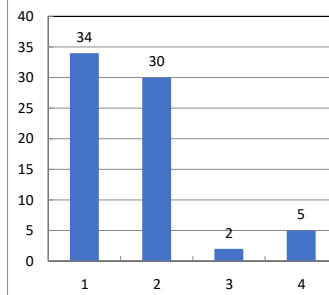
先生は、わかりやすく楽しい授業をしている。



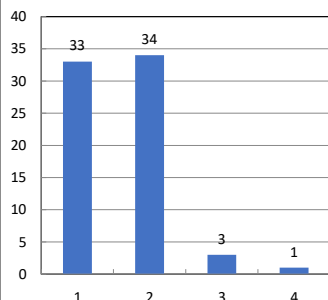
先生は、子どもによく声をかけ、話を聞いてくれる。



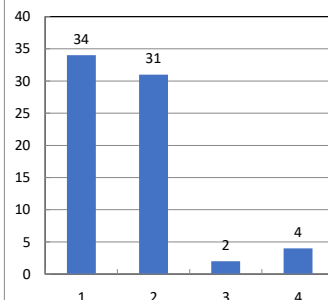
先生は、子どもががんばった時には、よくほめてくれる。



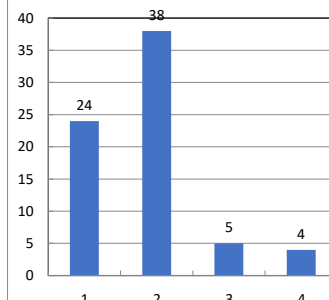
先生は、子どもが悪いことをしたときには、しかってくれる。



先生は、丁寧な言葉遣いで、子どもを大切にされた指導をしている。



先生は、子どもが分かるまで・できるまで熱心に指導している。



学校は保護者が連絡、相談したことに、丁寧に対応してくれる。

