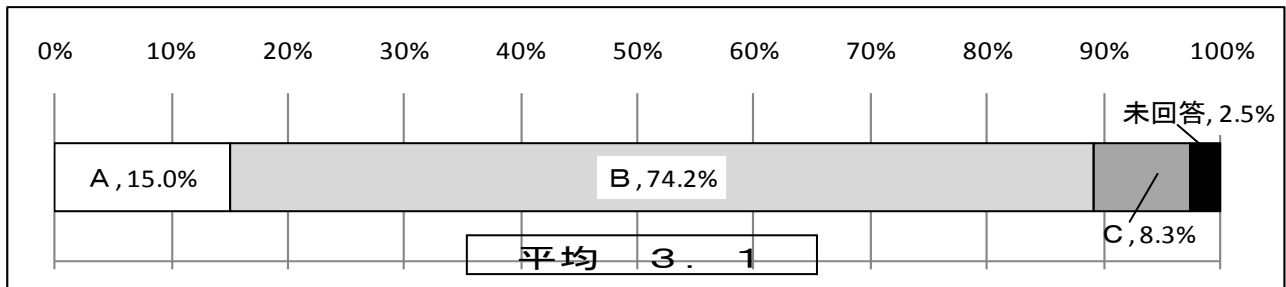


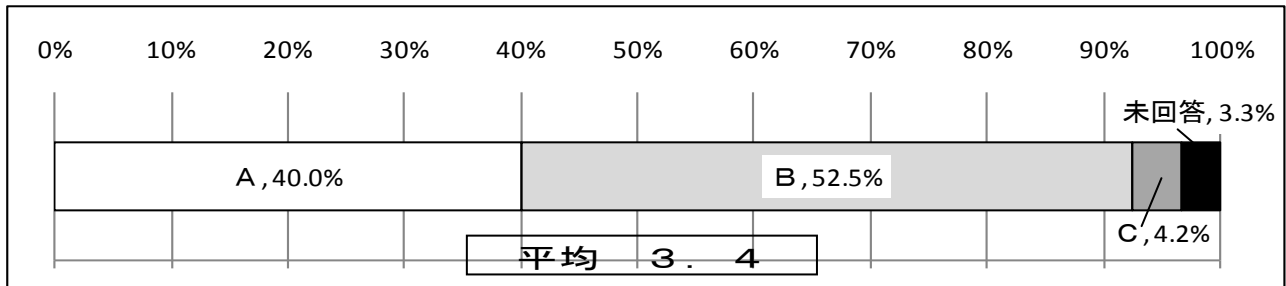
学校評価アンケート全体集計結果

日向市立細島小学校

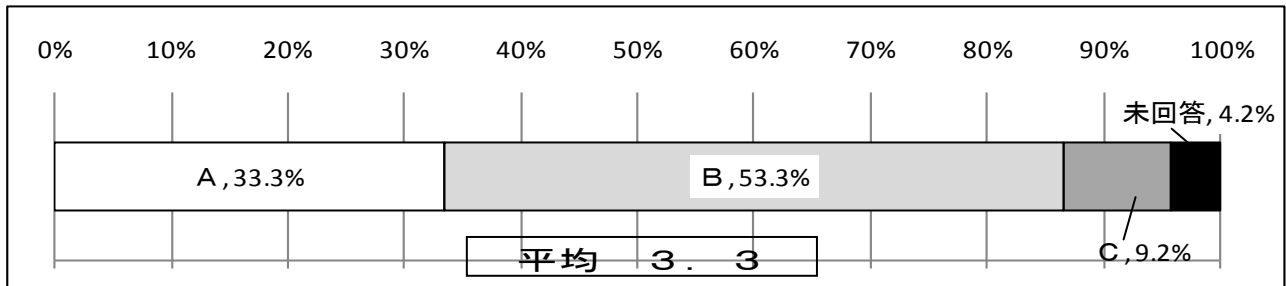
1 細島小の子どもは、「目指す児童像」のほがらかな子、そこちからのある子、しょうじきな子、まじめな子に近づいている。



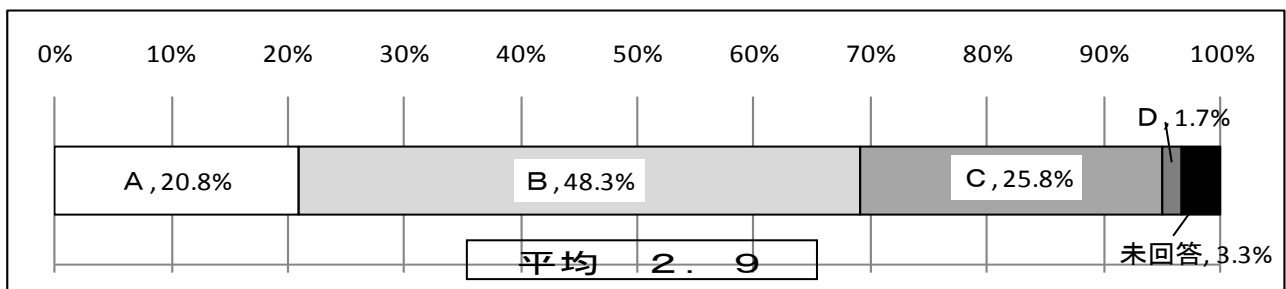
2 細島小は、保護者や地域との連携を大切にし、地域性を生かした教育活動を展開している。



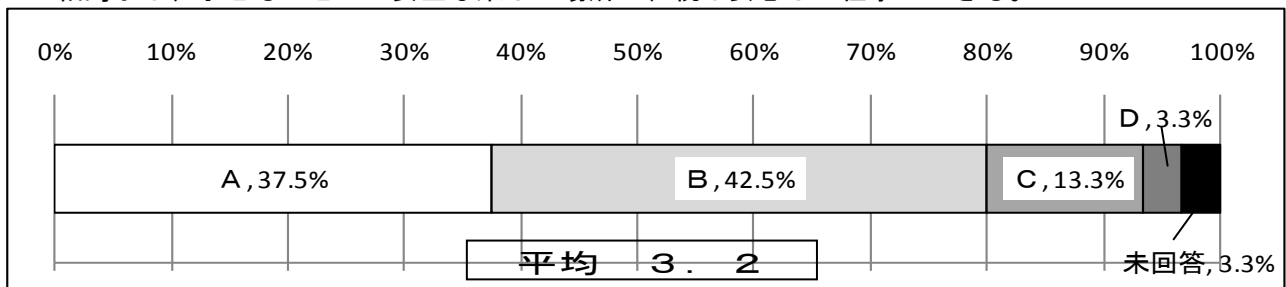
3 細島小は、子どもを通わせたいという雰囲気がある。



4 細島小は、校舎の内外の教育環境がよく整備されている。

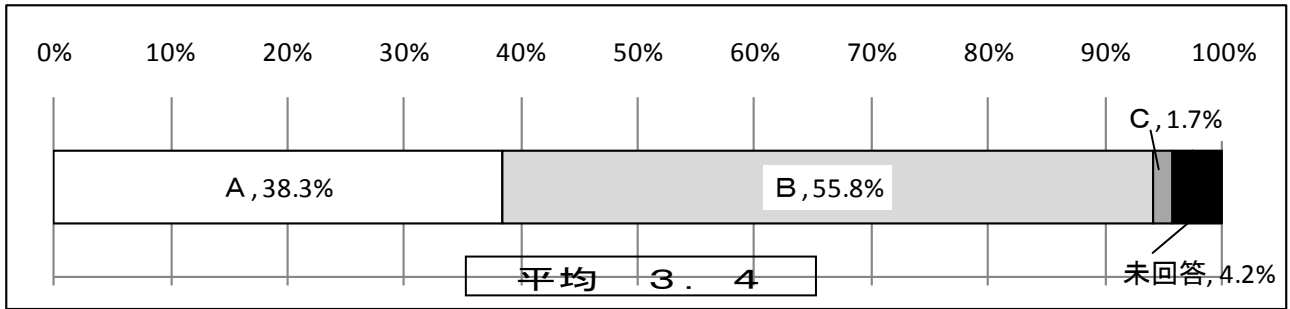


5 細島小は、子どもにとって安全な楽しい場所で、親は安心して仕事ができる。

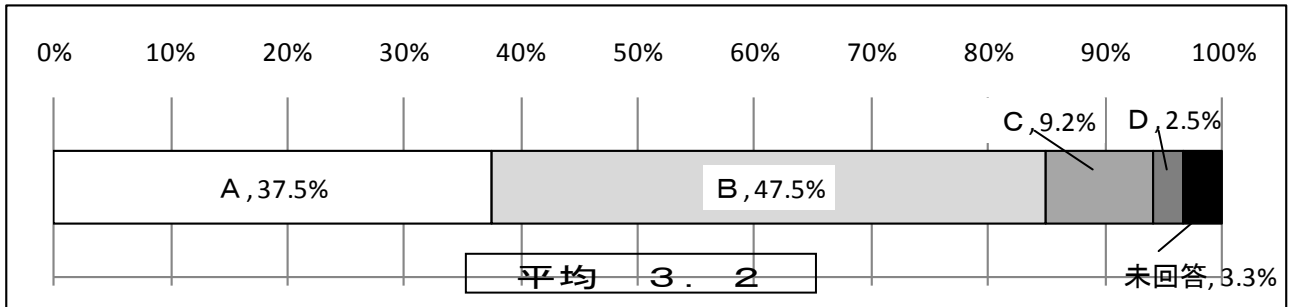


A 十分当てはまる (81~100%) : 4点 B 大体当てはまる (51~80%) : 3点
 C あまり当てはまらない (31~50%) : 2点 D ほとんど当てはまらない (0~30%) : 1点

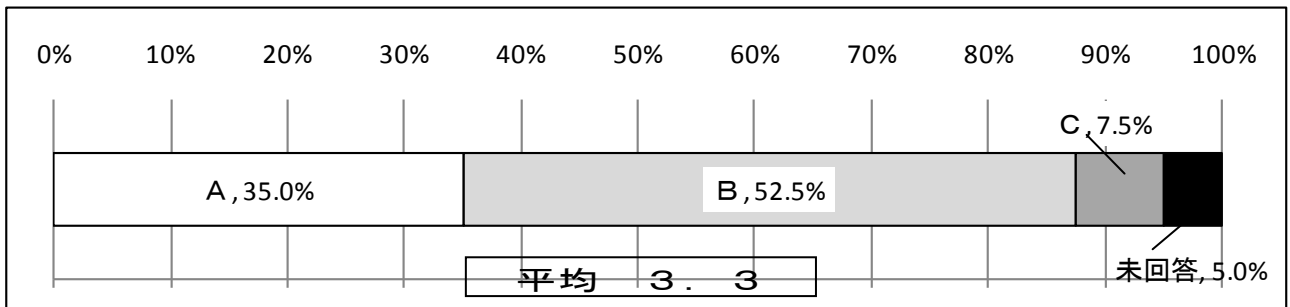
6 教職員は、わかる授業など、学力向上にむけて熱心に取り組んでいる。



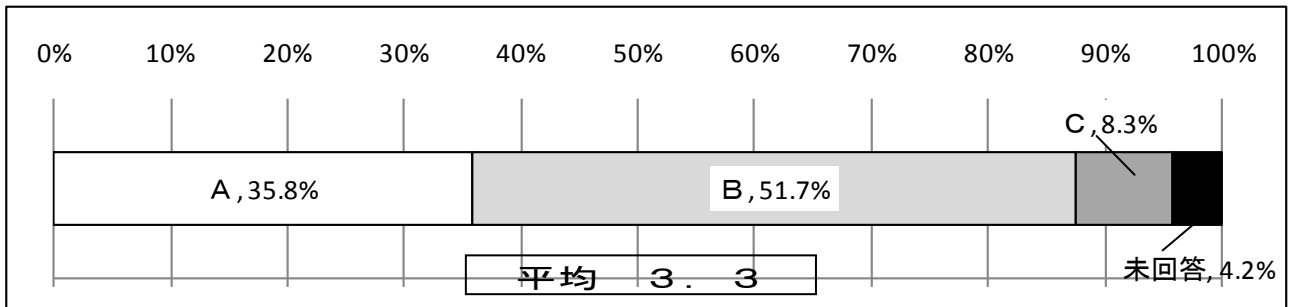
7 教職員は、児童の問題行動などに対して、親切丁寧に対応している。



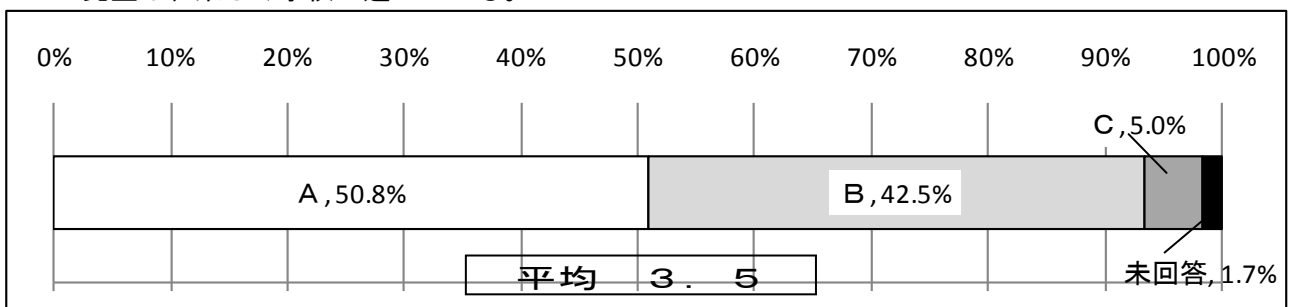
8 教職員は、保護者や地域住民に誠意をもって対応している。



9 教職員は、明るく生き生きと職務に取り組んでいる。

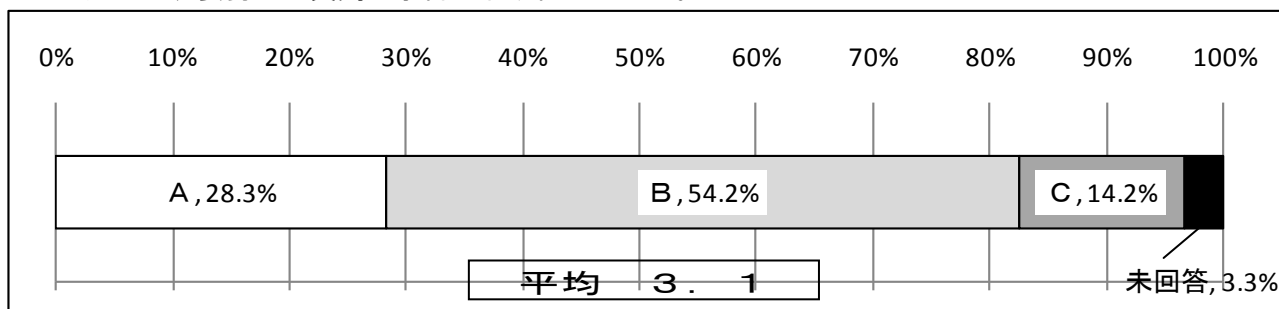


10 児童は、楽しく学校に通っている。

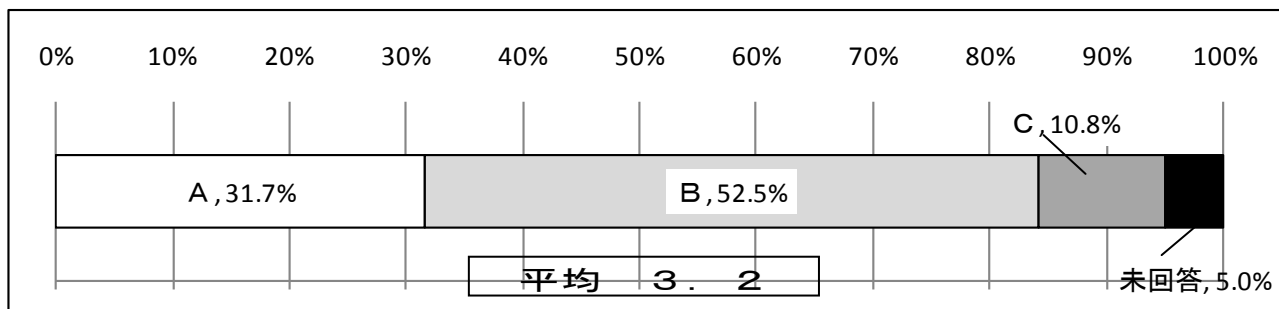


- A 十分当てはまる (81~100%) : 4点 B 大体当てはまる (51~80%) : 3点
 C あまり当てはまらない (31~50%) : 2点 D ほとんど当てはまらない (0~30%) : 1点

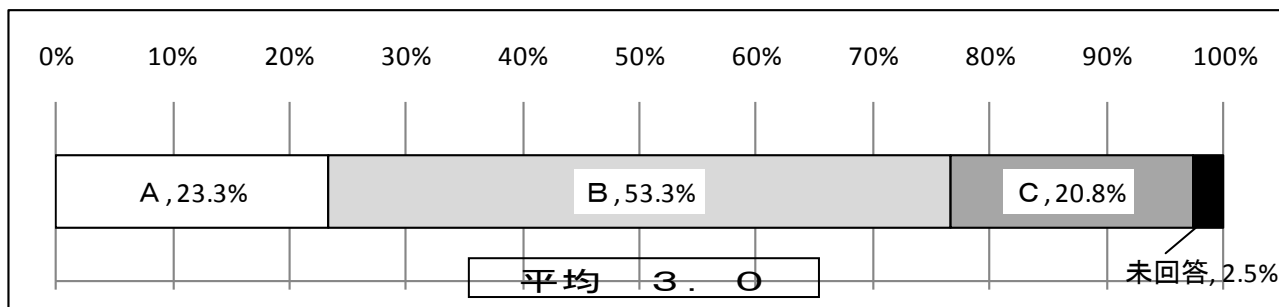
1 1 児童は、姿勢よく真剣に学習に取り組んでいる。



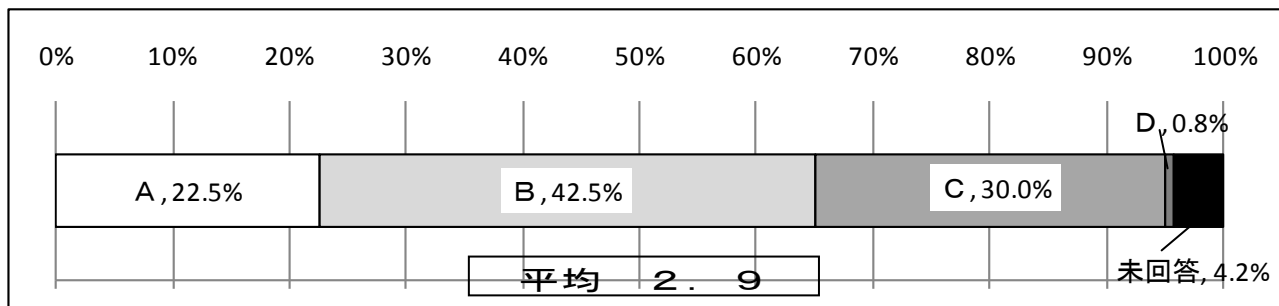
1 2 児童は、よく発表し、意欲的に取り組んでいる。



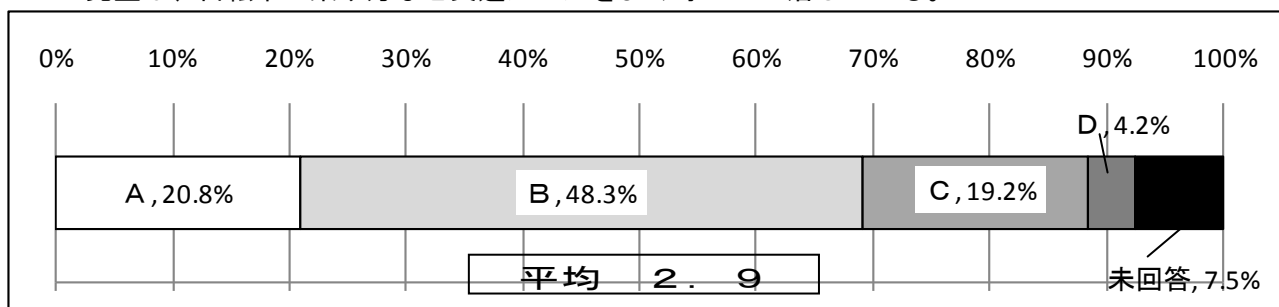
1 3 児童は、気持ちよい挨拶や言葉づかい等の基本的な生活習慣が身に付いている。



1 4 児童は、生徒指導上の問題行動が見られない。

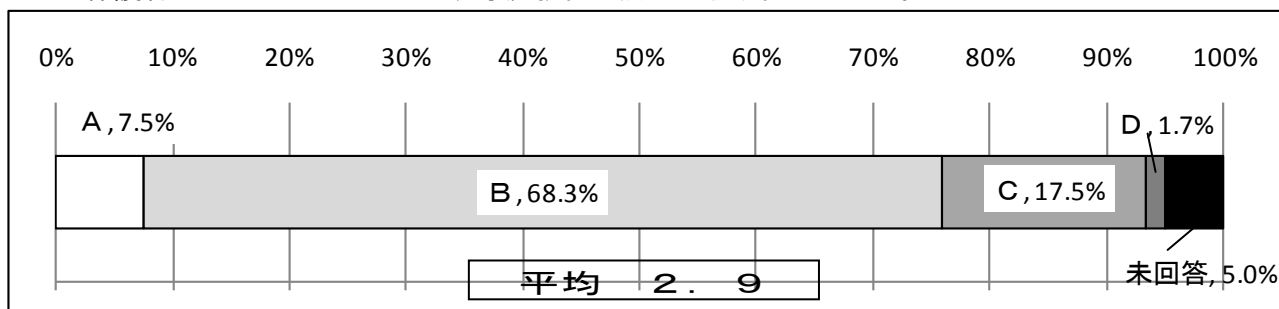


1 5 児童は、自転車の乗り方など交通ルールをよく守って生活している。

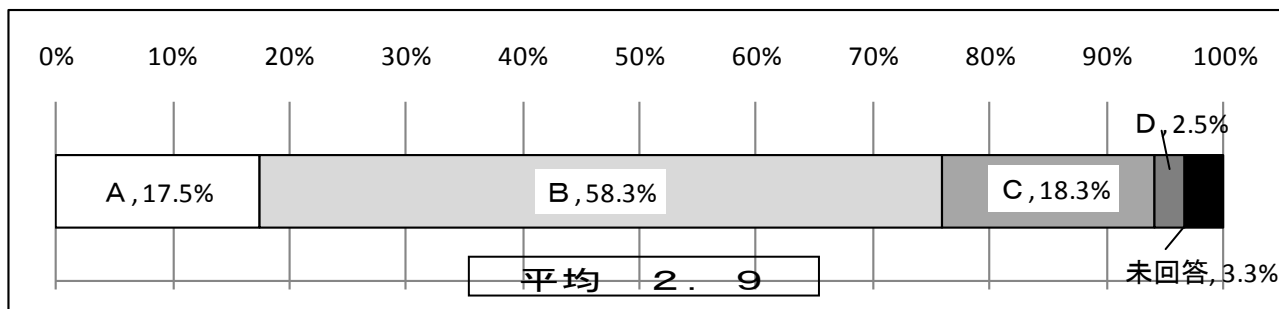


A 十分当てはまる (81~100%) : 4点 B 大体当てはまる (51~80%) : 3点
 C あまり当てはまらない (31~50%) : 2点 D ほとんど当てはまらない (0~30%) : 1点

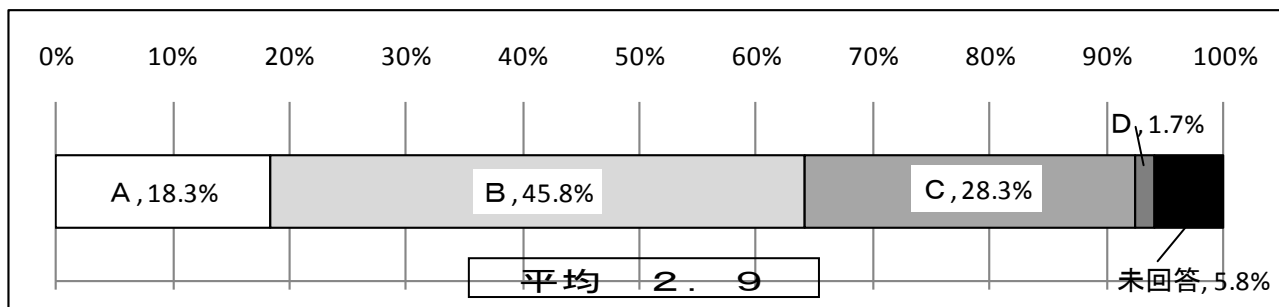
16 保護者は子どものしつけなど、家庭教育に熱心に取り組んでいる。



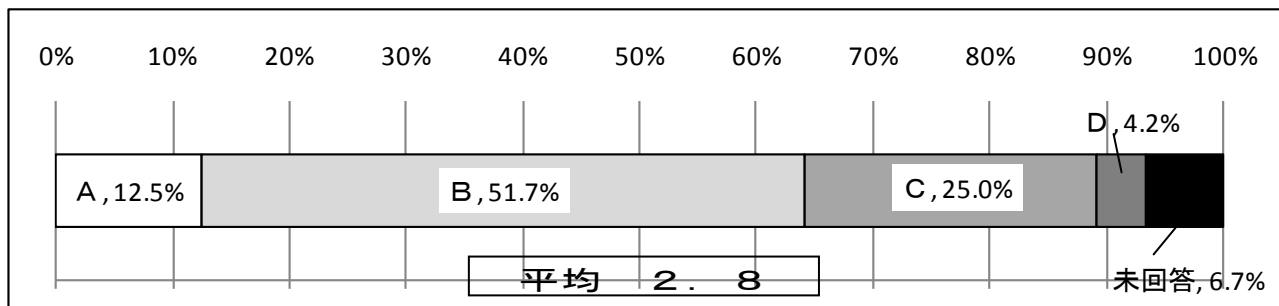
17 保護者や地域住民は学校教育を理解し、学校に対し協力的である。



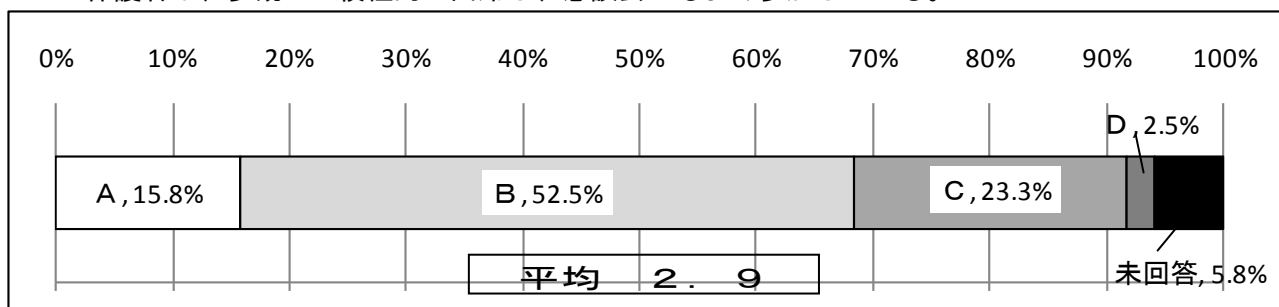
18 保護者は、地域行事（親子会、区）に積極的に参加している。



19 保護者は、各専門部の PTA 活動に積極的に参加・協力している。



20 保護者は、参観日に積極的に出席し、懇談会にもよく参加している。



- A 十分当てはまる (81~100%) : 4点 B 大体当てはまる (51~80%) : 3点
 C あまり当てはまらない (31~50%) : 2点 D ほとんど当てはまらない (0~30%) : 1点