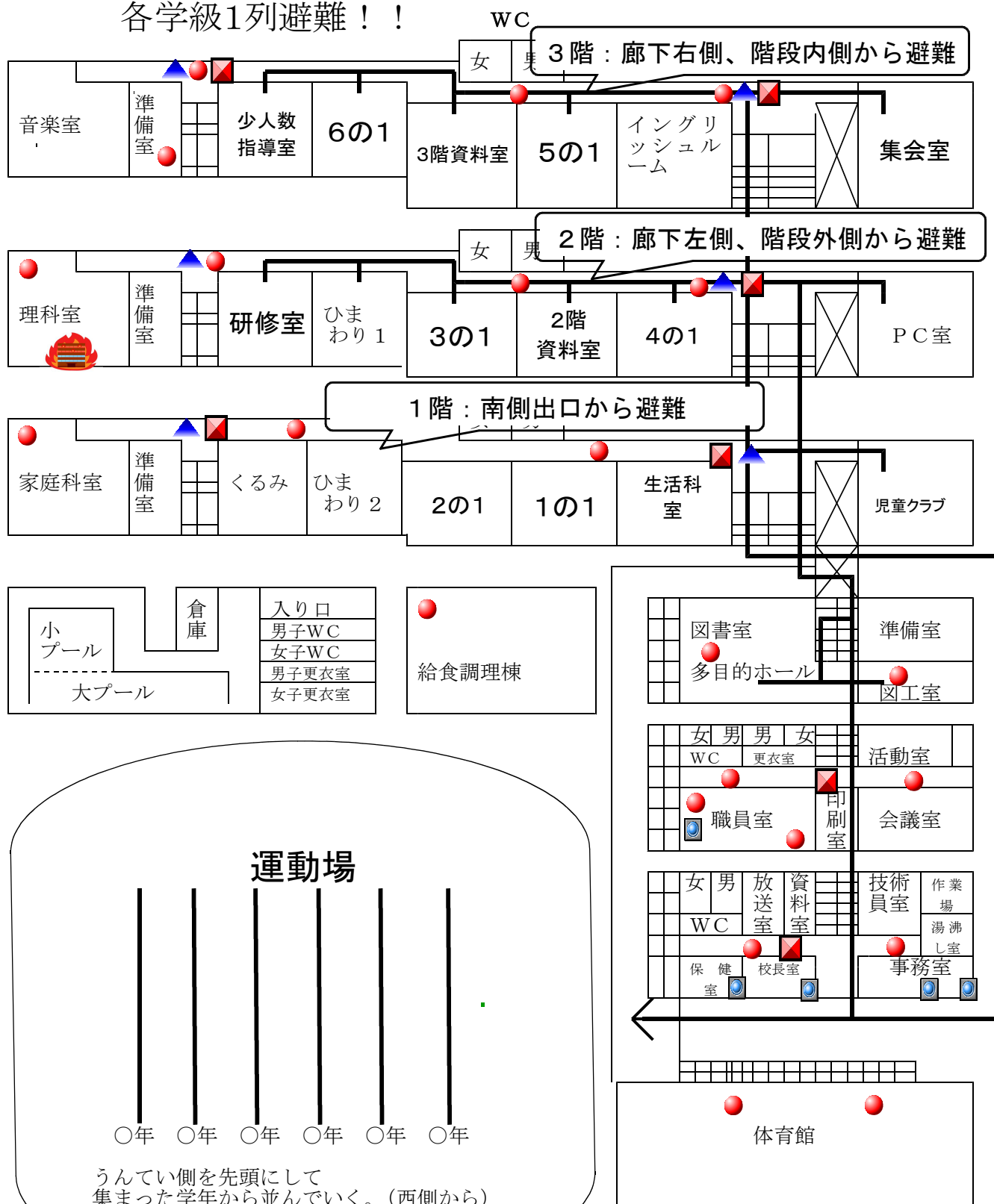


各学級1列避難！！



- 消火器
- ▲ 消火栓
- ☎ 電話
- 非常ベル

〈運動場までの避難経路〉：基本型

- 1階：1階渡り廊下から管理棟を通る。
- 2階：児童玄関から屋外に出て、児童クラブの東側を通る。
- 3階：1階渡り廊下から管理棟を通る。