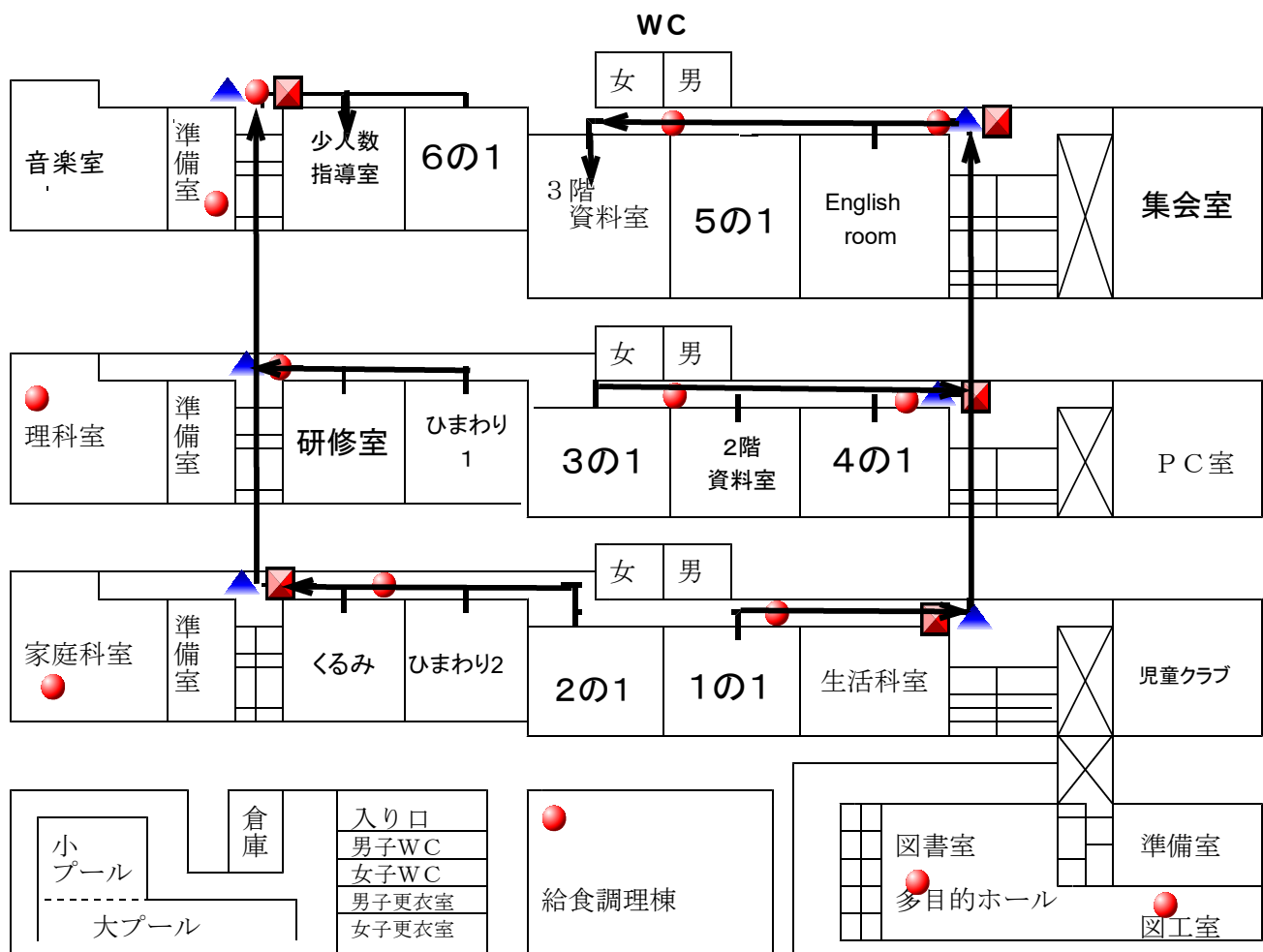


# 地震・津波 避難経路



2次避難所：北校舎

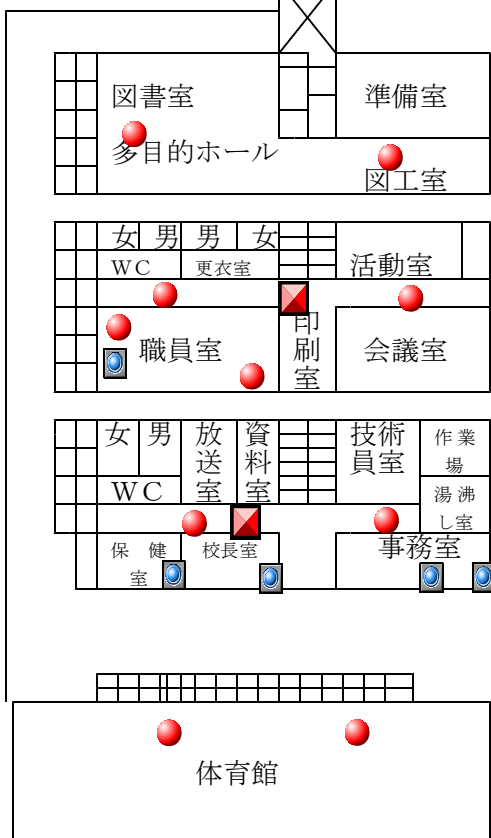
2の1・くるみ・ひまわり1・2⇒少人数指導室

1の1・3の1・4の1⇒3階資料室

5の1・6の1⇒各教室にとどまる。



運動場



- 消火器
- ▲ 消火栓
- ☎ 電話
- X 非常ベル

