

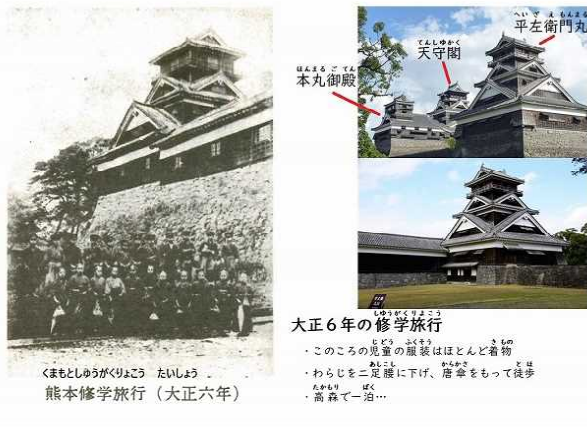
現在の記念碑



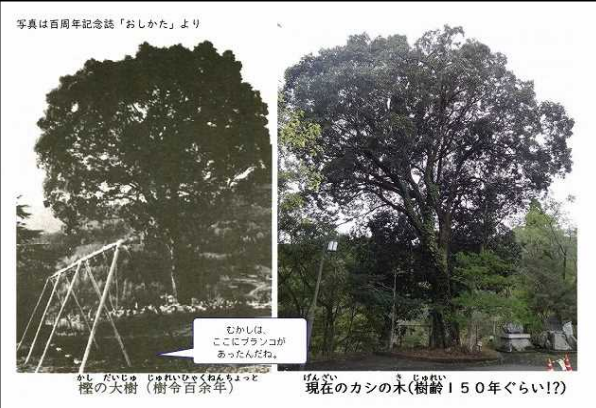
碑の横に、今も大事に立ててありました。

また、百周年記念誌には檜の木の写真が樹齢百余年と紹介されていて、現在は約百五十年ということになります。本校創立と同じ時代を生きてきた木ということが分かります。

卒業生の作文に大正時代の修学旅



行の様子を紹介し、てあり、草鞋二足を腰に下げて、唐傘を持って歩いて行ったと書かれてあります。熊本まで徒歩で旅行したことに、子どもたちも驚いていました。裸で木刀を構える



男子や竹竿を長刀のように構える女子の写真があり、戦時中の教育の様子を感じ取ることができました。

他にも、スプリンター揃いだっ陸上部や剣道部などの写真も掲載されて、押方っ子の高い運動能力を感じました。



五十年を振り返ると、子どもたちは、は、このように、な、押し小の歴史、を、誇りに、な、力強く、な、歴史を、呼びかけ、たい、ま、し



今月の方言「おちよくる」  
＜使い方＞  
「人をおちよくったこつするな」  
No.6「えしれん」の答え  
：つまらぬ、わけのわからぬ

※ 押方小ホームページのブログには、日頃の子どもたちや学校の様子をたくさん紹介しています。毎日の給食も画像で紹介しています。  
<https://cms.miyazaki-c.ed.jp/1802/>

## 12月の主な行事予定

- 2日(月) 学校支援訪問(4時間授業)
- 3日(火) 高千穂検定授業(4・5年)
- 4日(水) 非行防止教室(全学年)
- 6日(金) 持久走大会
- 9日(月) PTAあいさつ運動(3年)
- 13日(金) SDGs校外学習(全学年お弁当)
- 16日(月) 読み聞かせ(どんぐりの森)
- 20日(金) 高千穂検定(4・5年)
- 24日(火) 終業日(4時間授業)
- 25日(水) 冬季休業日 ~1/6(月)