



坂小っ子だより (第71号)

五ヶ瀬町立坂本小学校H27年度23号

平成28年 3月16日(水)

西臼杵郡五ヶ瀬町大字三ヶ所3446番地

Tel 82-0588 FAX 82-0589 (文責 山下)

H27年度「学校関係者評価を受けて」

校長 山下 多門

先日、H27年度の「学校関係者評価」を受け、学校関係者評価委員さんから伺ったお話の概要についてお知らせします。

※ **A… 期待以上** **B… ほぼ期待通り**
C… やや期待以下 **D… 大幅な改善を要する**

◎…成果

☆…課題等

【信頼される学校について】



※ 15 評価項目中

A…10 B…4 C…1 D…0

平成26年度

A…7 B…8 C…0 D…0

- ◎ 先生方の日々の研鑽でまとまりのある連携プレーにより、学べる学校、ゆとりの教育実践校だと感じられる。
- ◎ 地域あつての学校として、常に開放感のある取組が功を奏している。
- ◎ 誰でもいつでも知ることのできる開かれた学校として、インターネットによる情報公開は、アクセス頻度で群を抜いている。
- ☆ 保護者へのアピールはありますが、地域がどれだけ理解しているかが不明である。
- ☆ 学校側の方針（熱心さ）を総ての人に理解してほしい。
- ☆ 施設の老朽化による雨漏り箇所等への早急なメンテナンスが直面している最優先課題です。

【確かな学力について】

※ 6 評価項目中

A…4 B…2 C…0 D…0

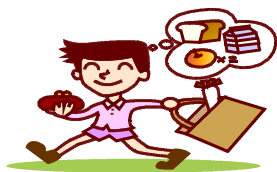


平成26年度

A…2 B…4 C…0 D…0

- ◎ 課題や問題点を考察し、全職員で検討・協議して学力向上に取り組まれている。
- ◎ G授業は全国から注目されている取組で、五感授業の成果が評価されています。また、学力においても、トップレベルに到達できるほどのレベルにあることが素晴らしい。

【豊かな心について】



※ 6 評価項目中

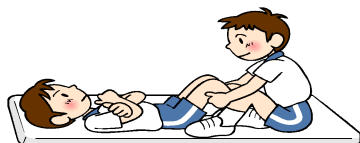
A…3 B…3 C…0 D…0

平成26年度

A…2 B…4 C…0 D…0

- ◎ 坂本小学校を母校とする「誇りある学び舎」の創始者的立場で日々研鑽を積まれている先生方に強く感銘を受けています。

【健康・体力について】



※ 6 評価項目中

A…3 B…1 C…1 D…0

平成26年度

A…1 B…5 C…0 D…0

- ◎ (県スポーツテストにおける) A判定が18名は素晴らしい。先生方の懸命な指導や取組に敬服します。
- ◎ 体力的には大規模校の児童と大差ないと思われる。先生方の懸命な健康、体力増進への取組の成果だと考える。
- ◎ 「欠席0の日170日達成」について、家庭生活での対策も大切だと思います。
- ☆ 「早寝・早起き・朝ご飯」のうち、「早寝」について自分から進んで実践できる児童が少ないと思います。各家庭生活習慣が基礎になる項目なので、学校だけの取組には課題があると思います。



【全体を振り返って】

- ◎ 学ぶ・遊ぶ・知る・感じる・作る(創る)五感を学べる「G授業」が五ヶ瀬の小学校である。
- ◎ 学校には、それぞれ地域に合った校風・伝統が歴史として紡がれてきているが、そこにおられる先生方によって特色あるキャンパスに描かれているのも事実である。
- ◎ 坂本小学校における基本理念「地域があって 子どもがいて 学校がある」の下、地域の核として最も信頼できる最高の学びの場が提供されている。
- ◎ 五ヶ瀬独自のG授業と坂本小学校の先生方が熱意(本音)で懸命に取り組まれている教師像には、子どもたちだけの授業に留まることなく、他校の関係者や町民にも大いに学ばせられる坂本小学校です。



※ 本年度も学校関係者評価委員の皆様にはご多用な中、学校の教育活動に参加していただいたり、アドバイスをいただいたり、大変お世話になりました。ありがとうございました。いただいた成果や課題を全職員で真摯に受け止め、さらなる子どもたちの成長を願って努力を重ねて参ります。来年度もよろしくお願いいたします。

