

保護者各位

都城市立祝吉中学校

校長 鹿島 庄一郎

### 生徒の登校時の健康観察について（お願い）

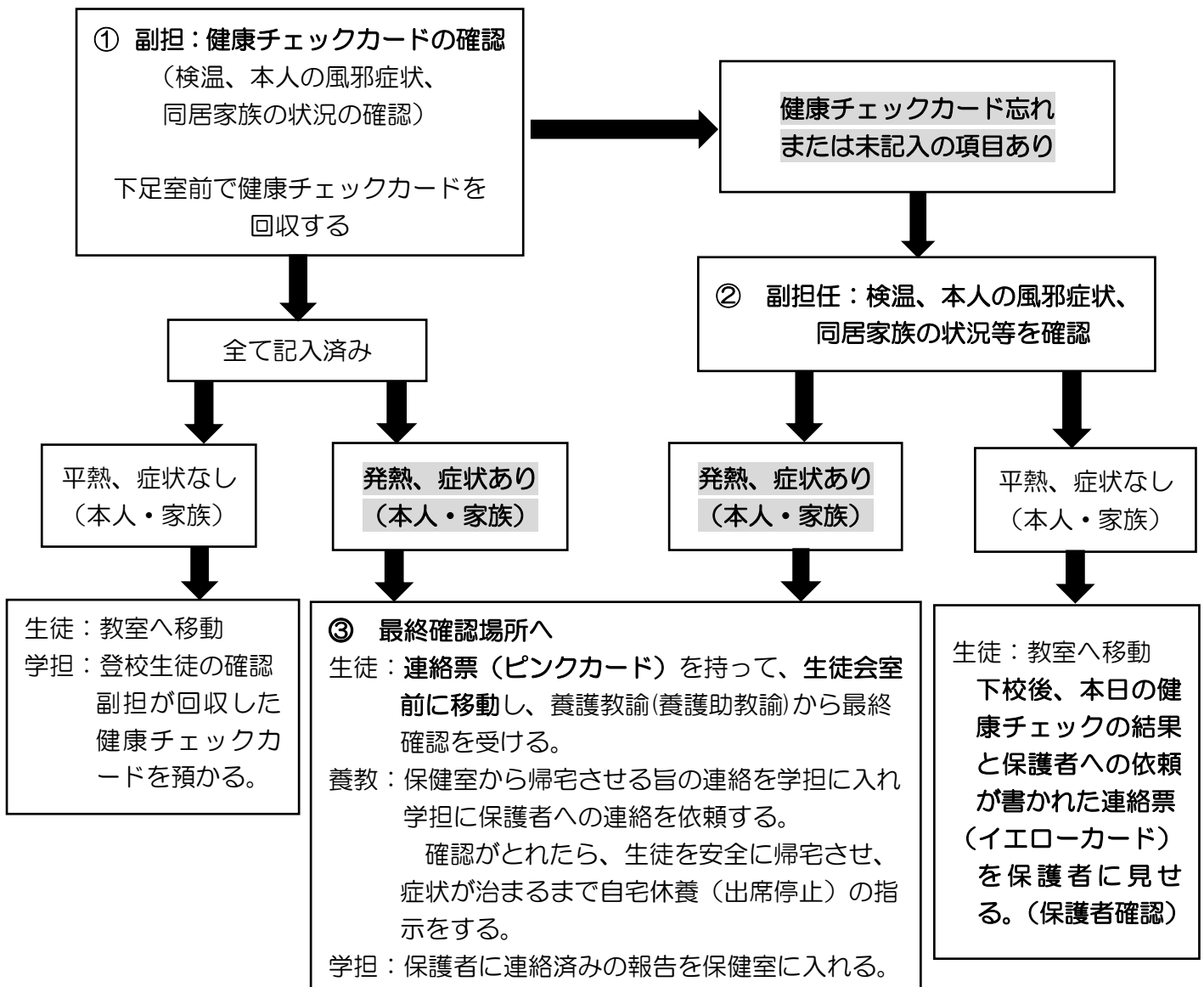
保護者の皆様におかれましては、日頃より本校の教育活動へのご理解とご協力をいただき心より感謝申し上げます。

さて、現在の宮崎県内の新型コロナウイルス感染が急増している状況を鑑み、本校での登校時の健康観察の対応を校舎に入る前に確実にを行うため、下記のように変更することとなりました。

新型コロナウイルス感染拡大防止を第一に考え、ご理解いただき、ご協力をお願いいたします。

#### 記

- 1 **生徒登校時間：8：05～8：30（1/18）**
- 2 **生徒登校場所：下足室 ※ ここで健康チェックカードを提出します。**  
本人・家族に発熱等の風邪症状がある場合は、登校できません。
- 3 **生徒出入口：1年 各教室南側非常口 2年 2F非常階段 3年 下足室出入口**  
※ 学年間での密を避けるため、教室への出入口を分けます。
- 4 **生徒登校時の流れ**



## 5 今後の感染対策についてのお願い

- 家族が濃厚接触者に指定された場合や、生徒や同居家族に発熱等の風邪症状が見られる場合には、症状が治まるまで自宅で休養するようお願いします。その場合、出席停止の扱いとなります。
- 1/18（月）は、冬休み中の健康チェックカードに記入欄がないため、下の余白に検温結果等を記録し、必ず、保護者のサインをして持たせてください。
- 遅刻者については、保健室前での健康チェック後、教室へ行くようお願いします。