

## 9 学校保健に関する事故等発生時の対応

### (1) 感染症への対応

都城市立西岳中学校

#### 目的

国内及び県内で感染症（新型インフルエンザ等）発生による対策が講じられ、下記の3つの事項が起こった場合、対応体制、対応事項、対応部署を明確にすることで、感染拡大を抑制し、児童生徒の健康被害を最小限にとどめるために感染症（新型インフルエンザ等）危機管理マニュアルを策定した。

- 1 宮崎県の「感染症対策本部」（以下「県対策本部」）からの指示
- 2 都城市教育委員会（以下「市教委」）の指示
- 3 学校内で直接発生した場合
- 4 その他

### 西岳中学校感染症（新型インフルエンザ等）対策委員会の設置

#### 1 設置目的

「県対策本部」、「市教委」の指示及び校内で感染症（新型インフルエンザ等）が発生した場合、西岳中学校感染症（新型インフルエンザ等）対策委員会（以下「対策委員会」）を開催し、情報周知を行うとともに、感染拡大を抑制し、家庭や地域と連携を持ちながら、生徒の健康被害を最小限にとどめるために必要な対応事項を検討、準備する。

#### 2 開催基準

- ① 「対策委員会」は必要に応じて委員長が招集して開催する。
- ② 学校内で発生した場合や「県対策本部」、宮崎県教育委員会（以下「県教委」）、「市教委」等において指示、または感染症（新型インフルエンザ等）の情報の入手、委員長が必要と認めた時に開催する。

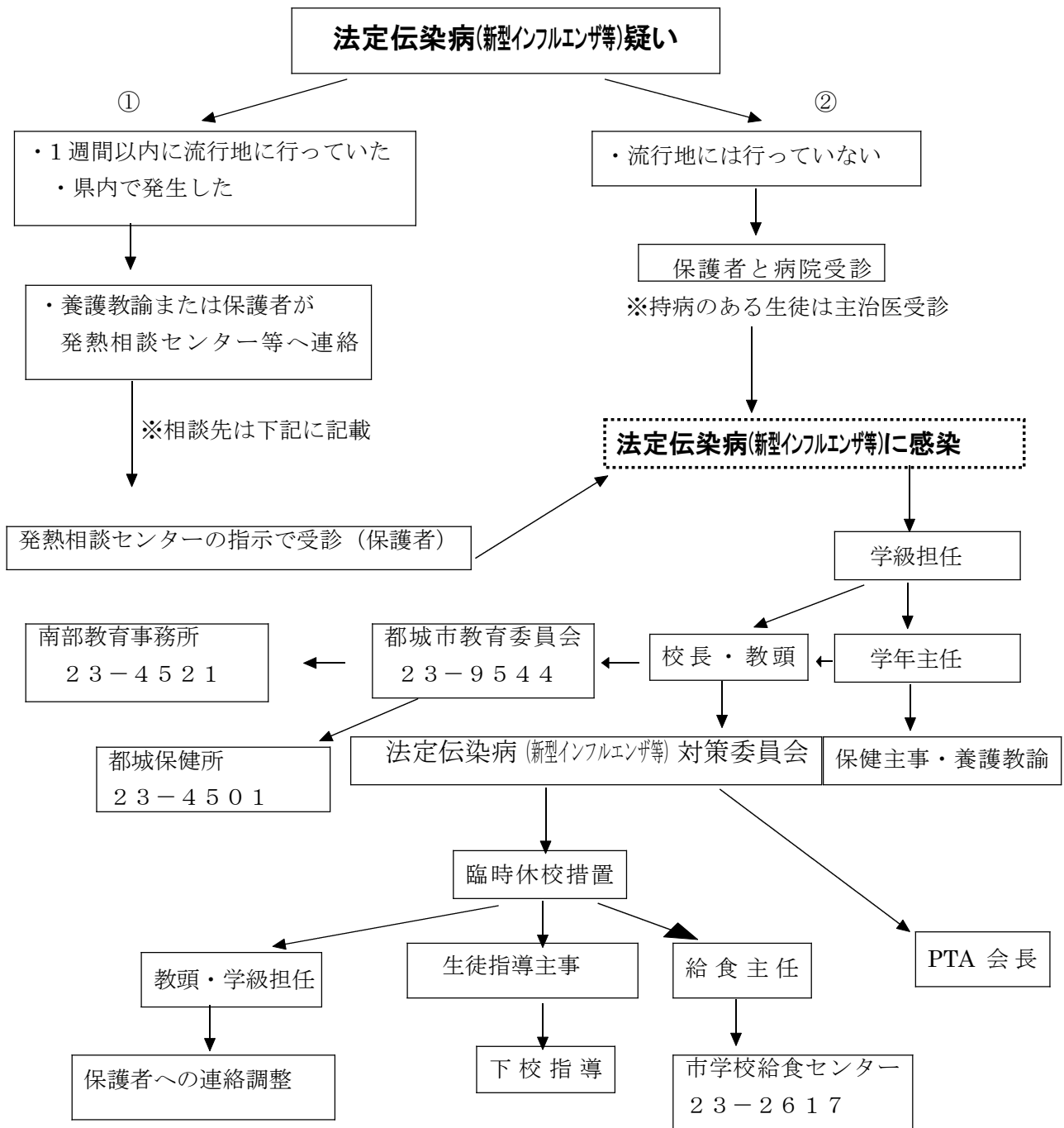
#### 3 構成メンバー

学校長（対策委員会委員長）・教頭（副委員長）・教務主任・生徒指導主事・養護教諭・関係職員とする。

#### 4 協議事項

- ① 緊急連絡体制の確認
- ② 感染症対策ガイドラインに即した対策

## 発生時の連絡体制



### 【注意点】

- 国内発生時期では、夜間自宅での疑いの場合は、季節性インフルエンザの対応と同じ
- 県内発生した場合は、学校でも自宅でも①の流れになる

### 【相談先】

宮崎県発熱相談センター 0120-793-089

都城保健所 23-4501

新型コロナウイルス感染症健康相談センター (都城) 23-4504

【別紙様式1】

感染症（新型インフルエンザ等）に関する報告内容について

- 1 生徒、教職員等に感染症（新型インフルエンザ等）患者として確認された者、その他感染の疑いがある者が発生した場合

(1) 学校名	都城市立西岳中学校
(2) 学校において事項を把握した日	年 月 日 ( ) 曜日 時 分頃
(3) 生徒・教職員別患者数	<input type="radio"/> 生徒数（男女、学年別） <input type="radio"/> 教職員数（男女別）
(4) 当該患者の状況	<input type="radio"/> 発熱、鼻汁、咽頭痛、咳等の症状の確認 <input type="radio"/> 発症経過、処置等 (いつから・どのような症状・医療機関・受診月日等) <input type="radio"/> その他参考となる状況

- 2 学校保健安全法に基づき、感染症（新型インフルエンザ等）にかかっている、かかっている疑いがあり、またはかかる恐れのある生徒の出席を停止した場合

(1) 学校名及び人数	<input type="radio"/> 学校名 <input type="radio"/> 人数
(2) 措置を講じた年月日	出席停止指示日（医師の証明による）
(3) 措置を終了した学校名 人数及び年月日	<input type="radio"/> 学校名 <input type="radio"/> 人数 <input type="radio"/> 年月日

- 3 学校の臨時休業の要請があった場合

(1) 学校名	
(2) 要請年月日及び要請の内容	<input type="radio"/> 要請年月日 <input type="radio"/> 要請の内容
(3) 学校が執った措置	

- 4 臨時休業の措置を講じた場合

(1) 学校名	
(2) 臨時休業の措置を講じた年月日	<input type="radio"/> 要請年月日 <input type="radio"/> 要請の内容
(3) 臨時休業の措置を終了した学校名 年月日	<input type="radio"/> 学校名 <input type="radio"/> 年月日

【別紙様式2】：(提出用)

学校名 (都城市立西岳中学

校)

臨時休業になった場合の生徒等状況報告

月 日の状況

	学年	生徒の状況		教職員等数		備考
		感染症様疾患 別紙様式3のCに○ があるか、D～Gに ○が2つ以上ある生 徒数	感染症と診断	感染症様疾患	感染症と診断	
		(A)	(B)			
1	第1学年					
2	第2学年					
3	第3学年					
	計					

【別紙様式3】(学級内状況把握用)

月 日の状況

生徒氏名	生徒の状況				生徒の健康状況					
	C～Gに○ がない児童 生徒	D～Gに○が 1つの児童生 徒	感染症様疾 患	感染症と診断	38度 以上	鼻汁もしく は鼻閉	咽頭痛	咳	発熱 又は 悪寒	
			A	B	C	D	E	F	G	

生徒氏名	生徒の状況				生徒の健康状況					
	C～Gに○ がない児童 生徒	D～Gに○が 1つの児童生 徒	感染症様疾 患	感染症と診断	38度以上	鼻汁もしく は鼻閉	咽頭痛	咳	発熱又は悪 寒	
			A	B	C	D	E	F	G	
0	0	0	0	0	0	0	0	0	0	

**【別紙様式3 例】(学級内状況把握用)**

月 日の状況

生徒氏名	生徒の状況				生徒の健康状況					
	C～Gに○がない児童生徒	D～Gに○が1つの児童生徒	感染症様疾患	感染症と診断	38度以上	鼻汁もしくは鼻閉	咽頭痛	咳	発熱又は悪寒	
			A	B	C	D	E	F	G	
西岳一郎	○									
○○○○		○								
○○○○			○		○					
○○○○			○			○	○	○	○	○
○○○○				○	○	○	○	○	○	○
○○○○										

Cのみ○がある場合  
又は、D～Gに2つ以上○がある場合

**個人健康観察**

年 名前[ ]

**決まった時間に健康観察をしましょう**

- ① 1日朝夕2回検温、体温の変化を記録しましょう。
- ② 発熱や呼吸器症状（鼻汁、のどの痛み、せきなど）を認める時は、早めに医療機関を受診しましょう。
- ③ せきエチケット（せきやくしゃみをする際は、ティッシュで鼻と口を覆う、マスクをするなど）を守り、石けんで丁寧に手洗いをしましょう。
- ④ 外出はできる限り控えましょう。

月日	体温		鼻閉、鼻汁 症状がある	のどが痛い	せきが出る	悪寒がする	その他	担任 確認 印
	午前	午後						
/								
/								
/								
/								
/								
/								
/								

高熱やせき等の呼吸器症状が出ている場合は、相談窓口（発熱相談センター）にご相談ください。

宮崎県発熱相談センター 0120-793-089

都城保健所 23-4501

令和 年 月 日

保護者の皆様へ

都城市立西岳中学校  
校 長

( )に伴う臨時休業のお知らせ

( )の感染者が〇〇で確認されました。

そこで、子どもたちへの感染拡大を未然に防止するため、明日から安全が確認できるまでの期間、本校は臨時休業となります。この間は、生徒自身への感染を予防するため、不要不急な外出や不特定多数の人との接触を避け、自宅で過ごすことを原則に学習計画表を作成し、指示された課題や読書などで自主的に学習させてください。

下記の内容を熟読していただき、子どもたちが感染することのないよう、また規則正しい生活ができるよう十分な配慮をお願いいたします。

#### 記

- ① 休業中の健康状態を把握するために、学級担任が毎日午前中に電話連絡をします。
- ② 毎日「個人健康観察」に体温・鼻水・咳・のどの痛みなどの様子を記録し、すぐに連絡できるようにしておいてください。
- ③ 別紙「臨時休業中の生徒心得」を親子で熟読して、食事や睡眠等に気を配り、規則正しい生活ができるようにしてください。
- ④ 持病がある子どもさんについては、発症した時の対応を主治医に確認しておいてください。
- ⑤ 本人だけでなく、家族が( )に感染した場合も、学校に連絡してください。家族に感染者がいる場合は、家族内でできるだけ接触を避け予防を心がけてください。