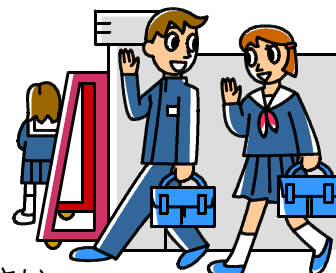




## 2学期が終わります!!

明日24日(木)で、2学期が終了します。2学期は授業日が84日あり、体育大会や文化発表会などの大きな行事もありました。本年度は、新型コロナウイルスの影響により規模縮小、時間短縮、感染対策等を講じながらの実施となりましたが、生徒の熱心な取組により大変素晴らしいものとなりました。

来年もよろしくお願いいたします。よいお年をお迎えください。



## ■2年生の修学旅行■

12月6日(日)から8日(火)まで、2泊3日の行程で、修学旅行が行われました。

修学旅行については、年度当初から教育委員会や関係機関と相談しながら、検討を継続して行い、感染防止対策を徹底し、健康管理を行いながら実施しました。

平和公園や原爆資料館、グラバー園、ペーロン体験や有田焼絵付け、グリーンランドに行き、事故や怪我、体調不良なく、無事に帰ってきました。



## ■年賀状作成■

12月17日(木)の総合的な学習の時間に、地域の高齢者の方に送る年賀状を作成しました。新型コロナの影響により、生徒会活動として18年継続してきた「花配り活動」を実施することが難しくなり、代替の活動として取り組みました。




## ■第4回学校運営協議会■

12月3日(木)に第4回学校運営協議会を開催しました。6名の委員の皆様に来校していただき、キャリア教育集会や学校の2学期の取組についての協議などを行いました。委員の皆様からは、コロナ禍でも生徒や先生方がよくがんばっているとのことのお話がありました。



## ■1月の主な行事■

- 7日(木) 3学期始業の日 ※給食なし
- 11日(月)  成人の日
- 13日(水) 学力診断テスト(1・2年)  
実力テスト(3年)
- 14日(木) 学力診断テスト(1・2年)  
実力テスト(3年)
- 17日(日) 家庭の日
- 19日(火) 学習態度徹底週間(～25日)
- 20日(水) 避難訓練(火災)
- 21日(木) リフレッシュデー
- 22日(金) 私立入試事前指導(3年)  
新入生説明会、英語検定
- 26日(火) 学力向上テスト期間(～2/1)
- 27日(水) 私立入試 ※3年給食なし
- 28日(木) 私立入試、漢字検定  
リフレッシュデー

【お知らせ】昭和50年度卒業生の皆様から、還暦の記念に、校門周辺の照明設備を寄贈していただくことになりました。現在、設置の工事をしており、1月から使用できるようです。寄贈していただいた品物は、大切に使用させていただきます。ありがとうございました。