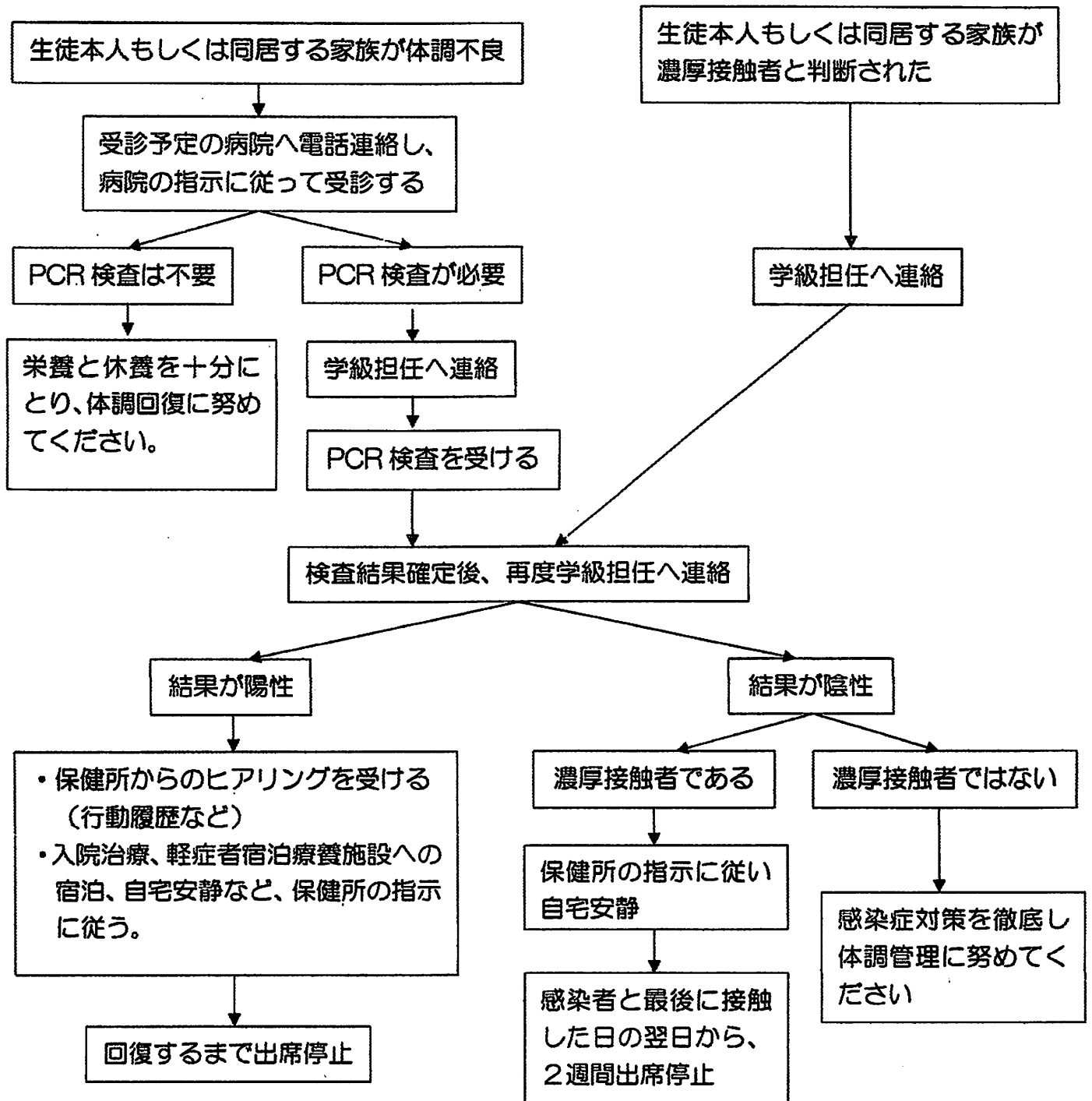


家庭における新型コロナウイルス感染症対応マニュアル



※濃厚接触者の基準の目安（厚生労働省HPより）

- ・必要な感染予防策をせずに手で触れること、または対面で互いに手を伸ばしたら届く距離（1m程度以内）で15分以上接触があった場合

上記に加え、接触したときの状況を考慮し濃厚接触者かどうか判断されます。

～濃厚接触者と判断された場合、2週間は特に以下の内容にご注意ください～

- ・不要不急の外出は控える。
- ・健康観察を怠らない
- ・手洗いうがいの徹底
- ・家庭内感染に注意する
 - 同居家族とは別室で過ごす（食事や寝るときも同様）
 - 家庭内でもマスクを着用する
 - 使用後のマスクや、鼻をかんだティッシュなどは、ビニール袋に密閉して捨てる
 - 換気や手洗いうがい、消毒など、基本的な感染症対策を徹底する