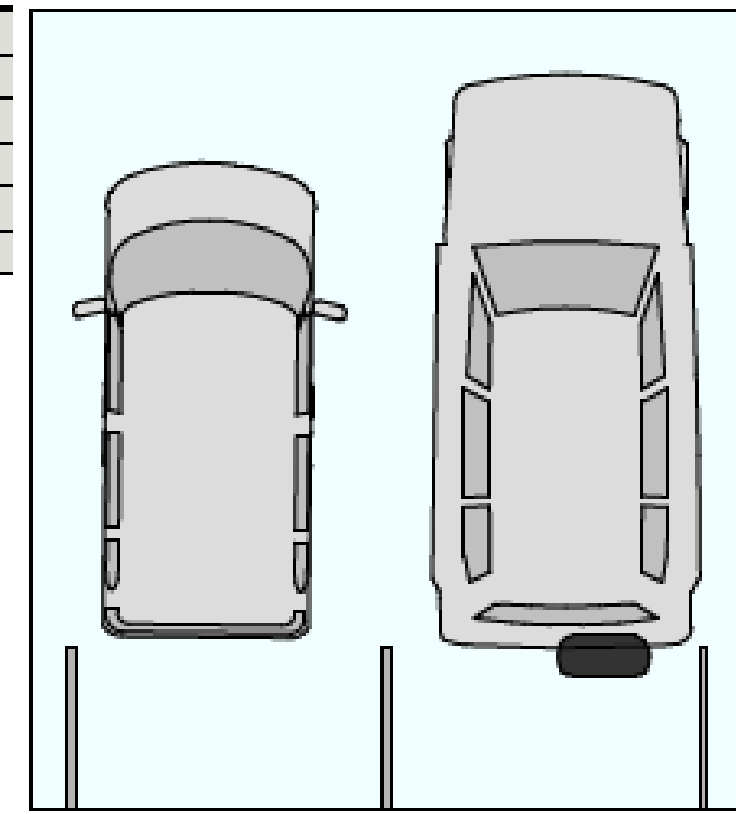
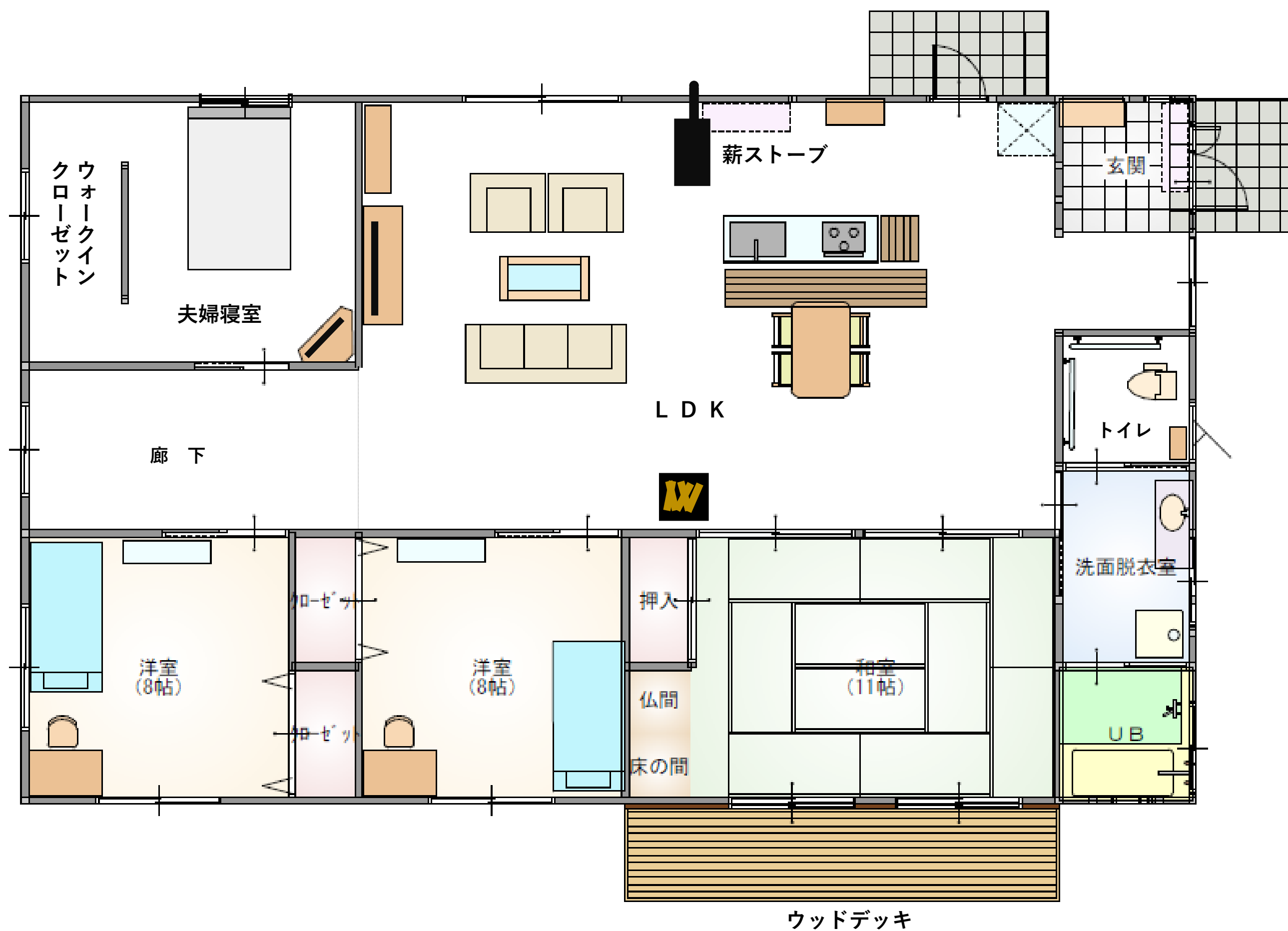


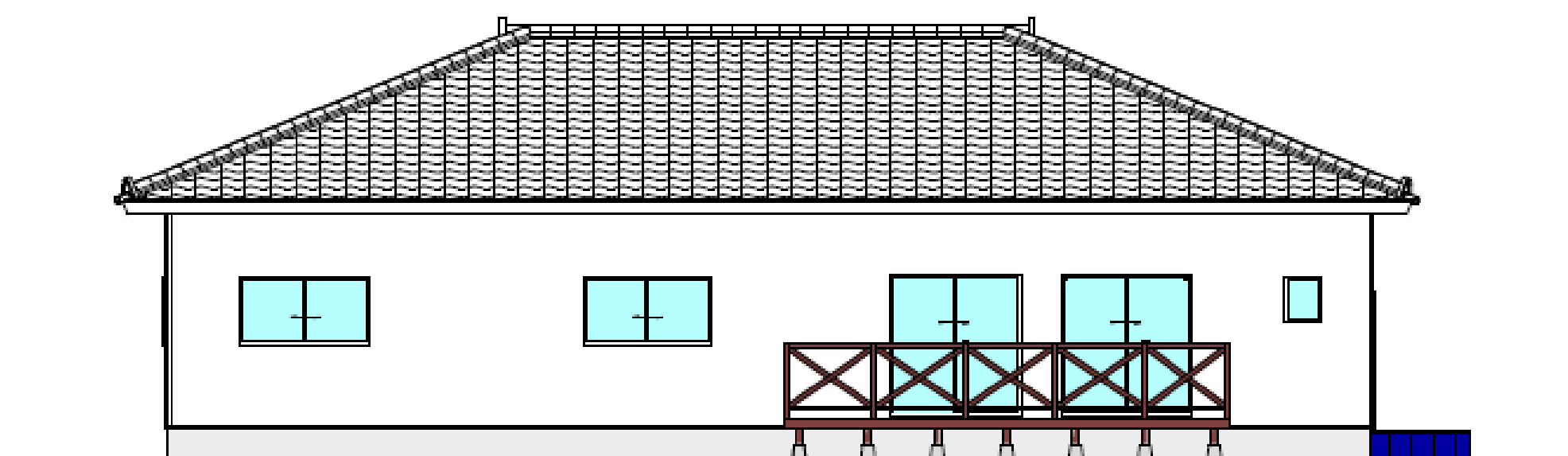
卒業設計



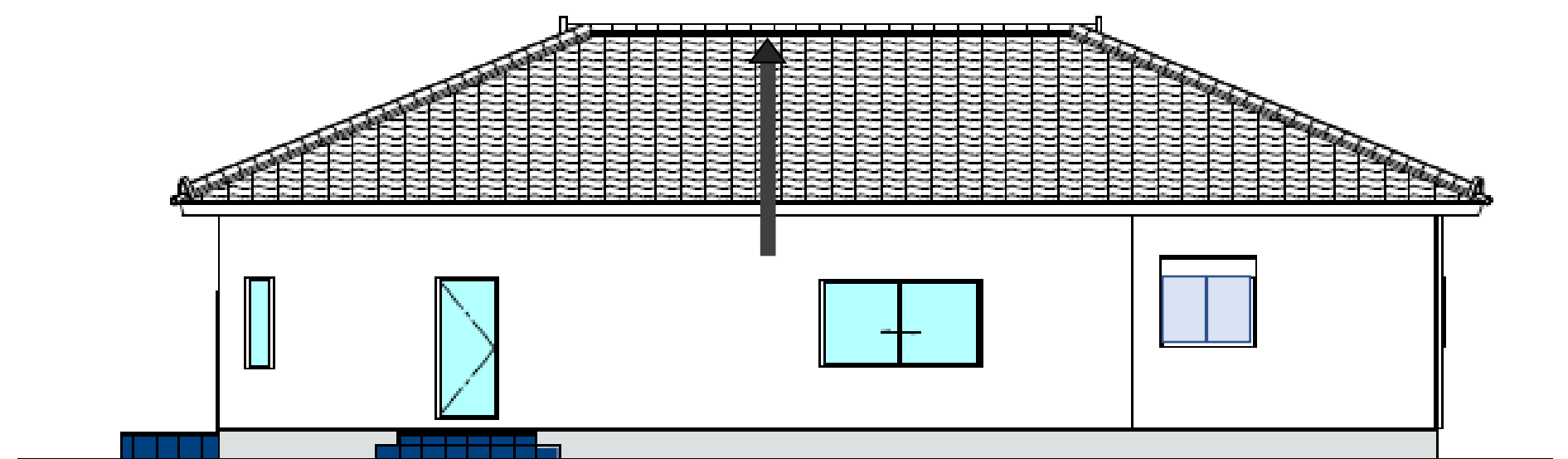
薪小屋

面積表

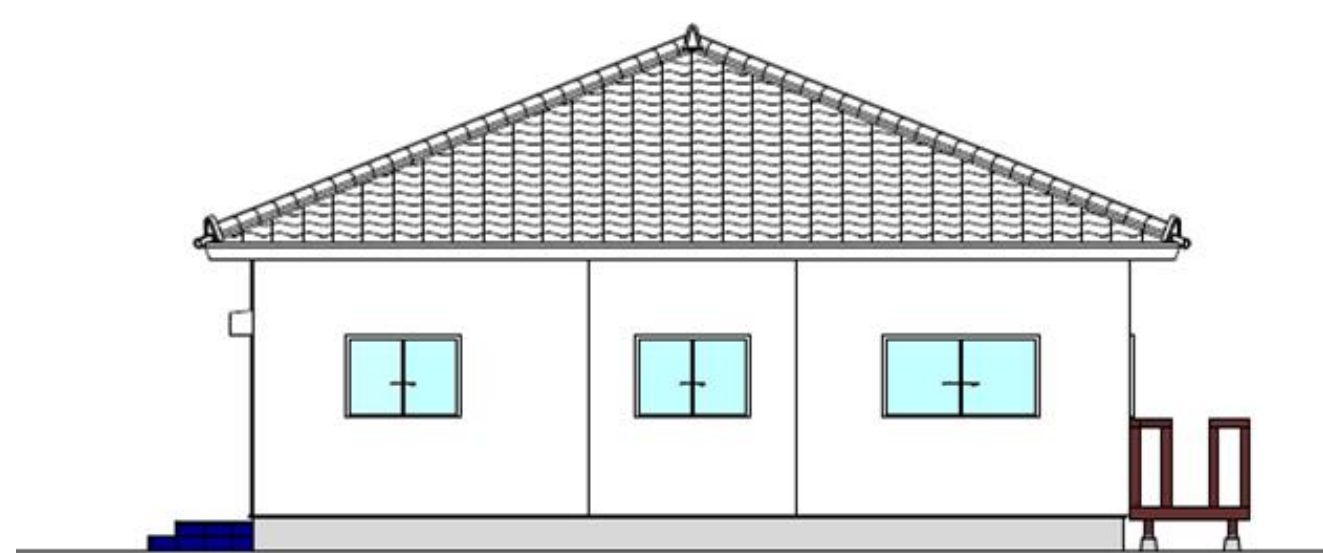
面積種類	面積 (単位: m ²)
敷地面積	375.00
建築面積	152.16
床面積	152.16



北側立面図



南側立面図



西側立面図



【設計主旨】

私は、工業高校建築科で勉強してきた証として、「木造平屋住宅」の自由設計に取り組みました。

家族構成は、中学生と高校生の子供二人と両親の4人家族構成で、ゆとりのある生活を想定して設計しました。

工夫したところは、家族のコミュニケーションを一番に考えて、家事の時にも、冬の寒い季節の時でも、温かい会話が絶えることがないように広いLDKにするとともにアイランドキッチンとし、料理しながらでも顔を見ての会話ができるようにしました。また、中央壁際に、冬でも温かい料理、会話ができるように薪ストーブを配置しました。

南側の子供部屋には、少し広めの8帖の洋室を2部屋配置しました。広めの廊下の北側に、両親寝室とし8帖の洋室を配置し、お洒落な両親のために、ウォークインクローゼットを設けました。

ダイニングキッチンの南側にお客様、祖父母の為に、広めの11帖の和室を配置しました。

和室の外側に、夏には、にぎやかにバーベキュー、冬には、穏やかに日光浴ができるように、ウッドデッキを配置しました。

敷地の配置計画では、東側にカーポート、その南側に牧小屋を配置しました。

住宅の周りには、色とりどりの植物や植木を配置しました。

Ps:カーポートの自動車は、木工実習室の廃材で作ってみました。

- ・ボディは、角材の廃材
- ・タイヤは、カンナくずを丸めて作ってみました。

