



卒業設計

模型①



模型②



東側立面図

『設計主旨』

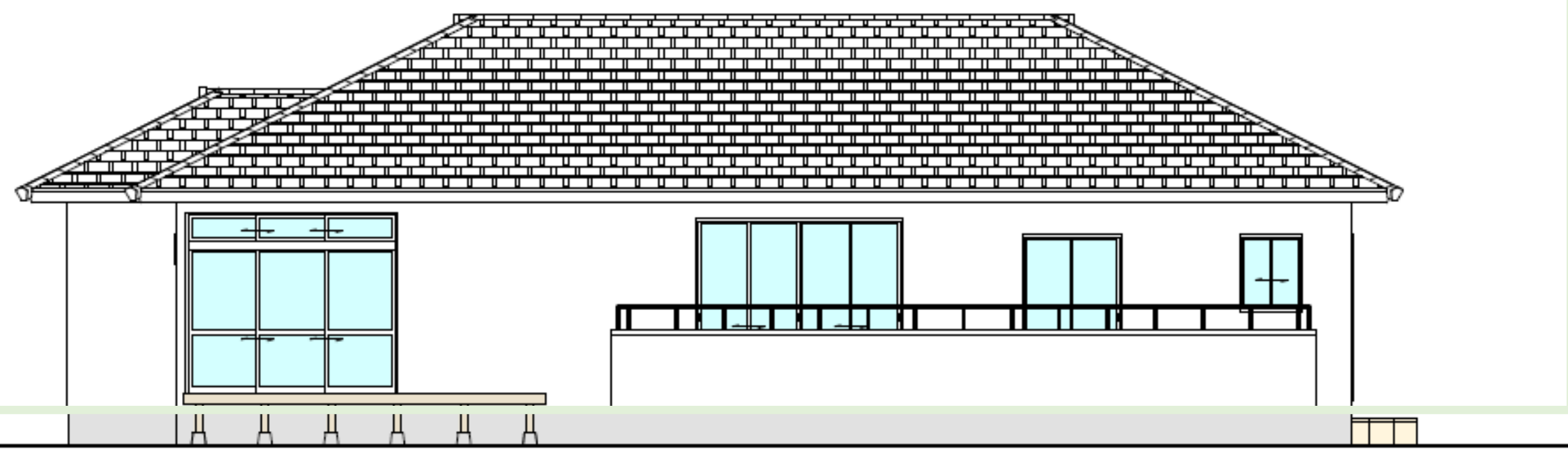
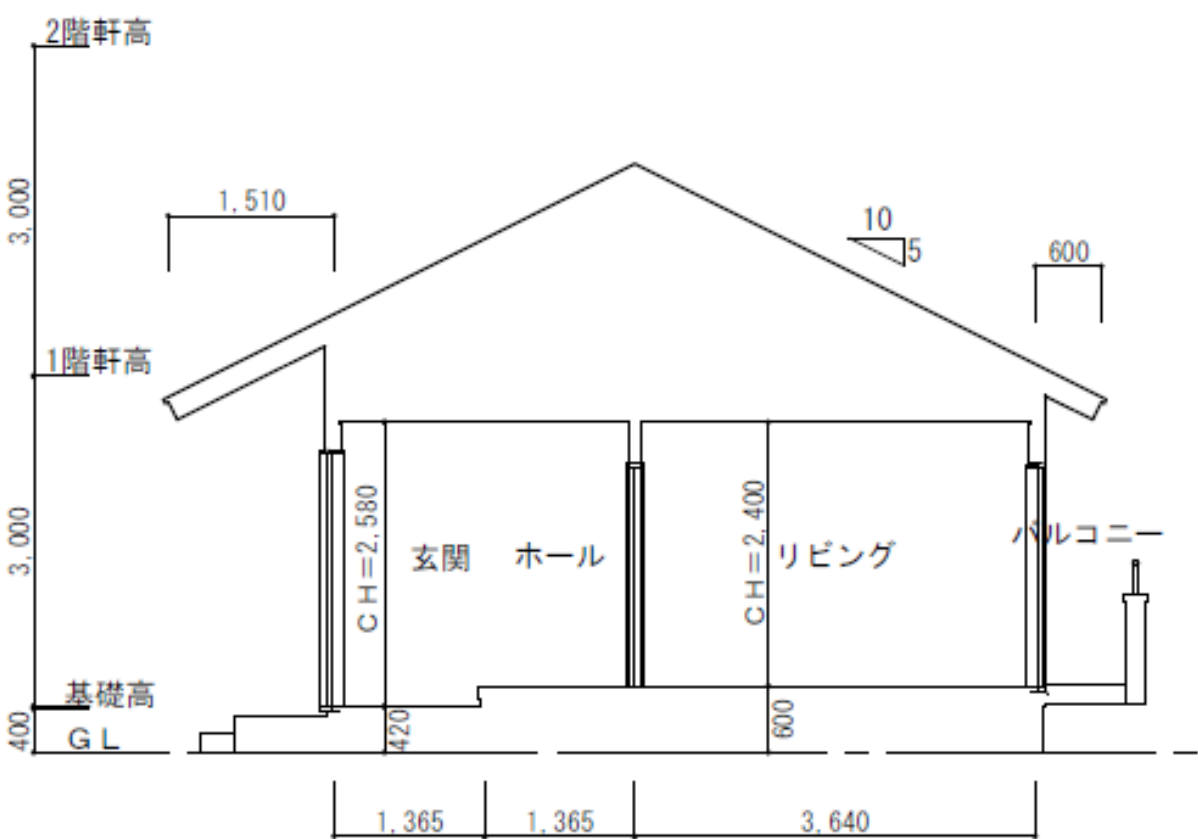
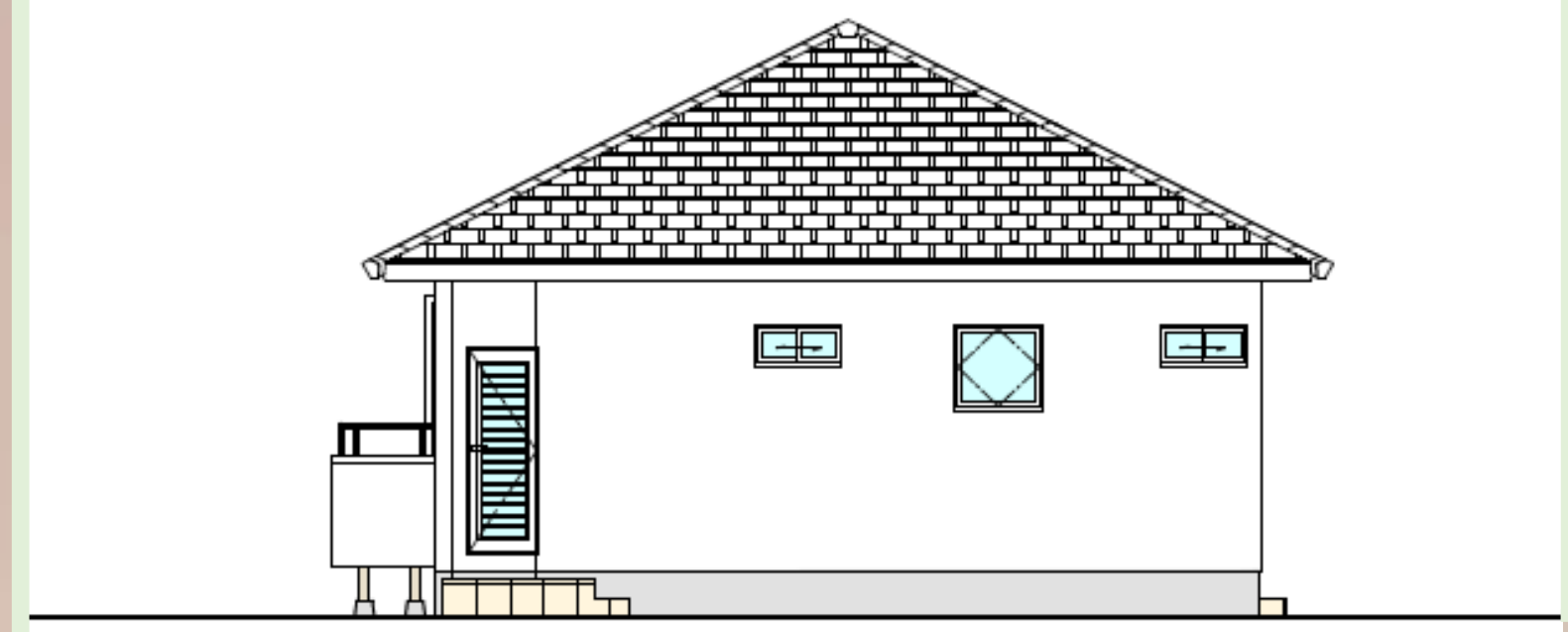
私は、工業高校建築科で勉強してきた証として、[木造平屋住宅] の設計に取り組みました。

そこで私は、家族構成を4人とし、夫婦と中学生二人を想定しました。工夫した点は、リビング空間を大きくすることで、家族のコミュニケーションがより多くしやすくし、南面の窓を大きくとることで冬でも暖かい空間となるようにしました。さらに、子供部屋はそれぞれプライベートの時間を大切にできるように一人一部屋にしました。

今回の設計で部屋の配置を工夫し、それぞれの部屋の機能の結びつきを工夫しました。

断面図

南側立面図



面積表

面積種類	面積 (単位: m ²)
敷地面積	375.00
建築面積	110.97
床面積	108.48

平面図

