

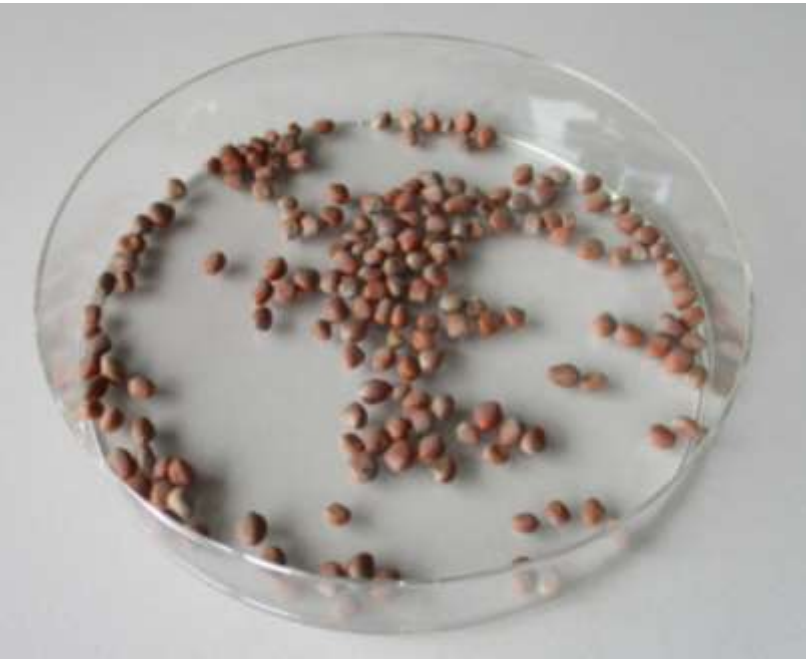


# 第75回 宮崎県学校農業クラブ連盟大会

農業鑑定競技

# 分野 野菜

令和6年6月20日(木)



A



B



C

野菜1

このうち有胚乳種子でないのはどれですか。



A



B



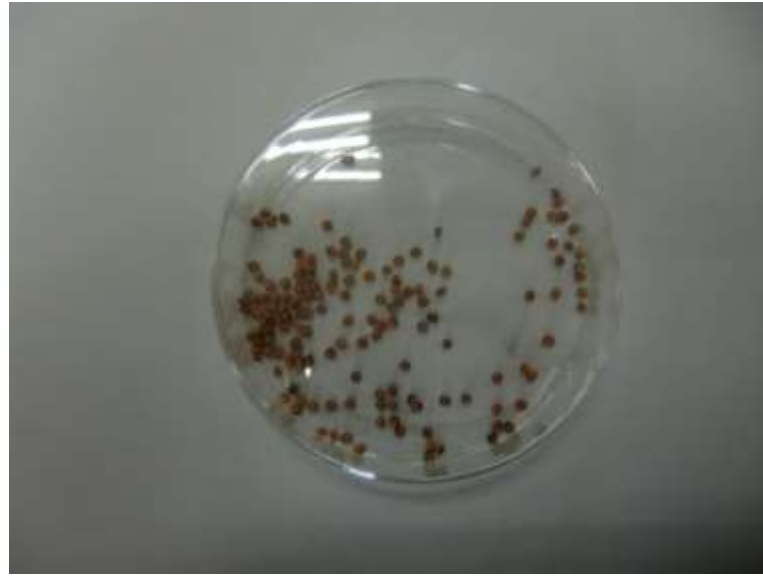
C

## 野菜2

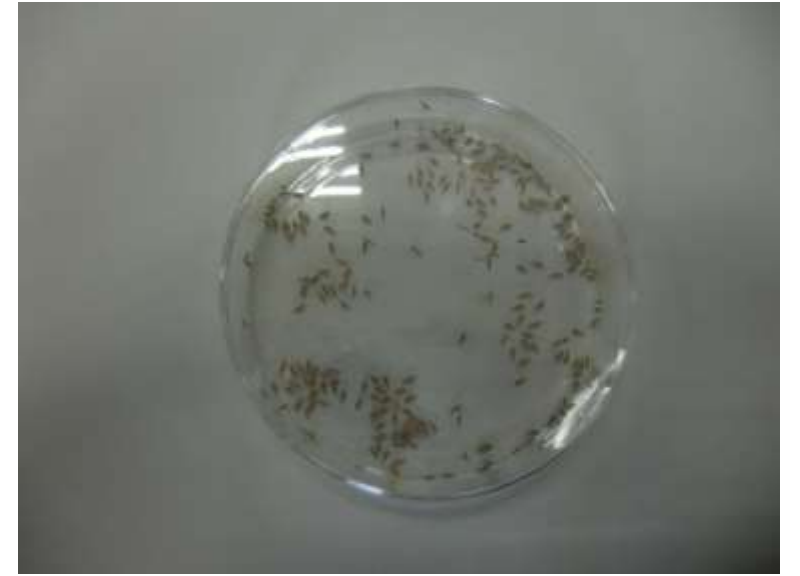
このうち多年生水田雑草はどれですか。



A



B



C

### 野菜3

このうちアカザ科の種子はどれですか。



A



B



C

## 野菜4

このうち物理的防除はどれですか。



A



B



C

## 野菜5

このうち地温上昇効果が最も高いマルチング資材はどれですか。



パラクロロフェノキシ酢酸

A



ジベレリン

B



ホルクロルフェニユロン液剤

C

## 野菜6

このうちウリ科の着果促進剤として使用する植物成長調整剤はどれですか。

# 病気



A



B



C



## 野菜7

このうち病気を誘発する害虫は次のうちどれですか。





A



B



C

## 野菜8

このうち緑植物春化型でないのはどれですか。



A



B



C

## 野菜9

このうち土のカルシウム不足により発生しやすい生理障害はどれですか。



A



B



C

野菜10

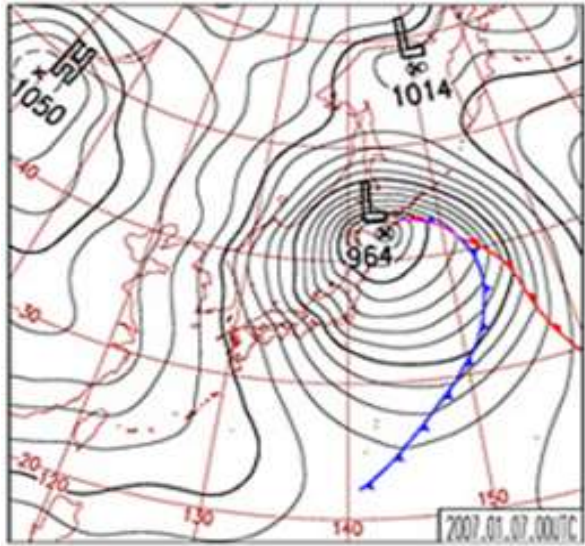
このうち土壌伝染性の病気はどれですか。

## 野菜11

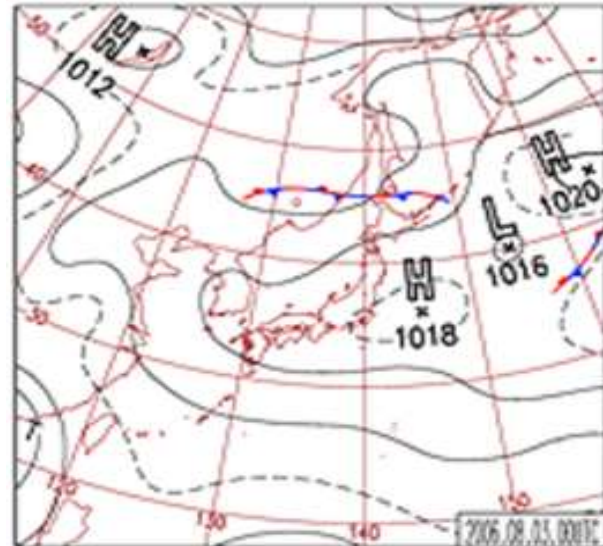


このうち種子の根の着色に最適な温度は次のうちどれですか。

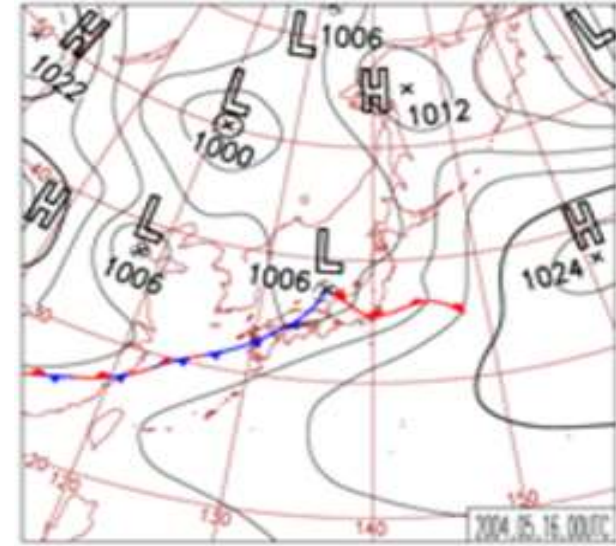
A: 15~20°C      B: 20~25°C      C: 25~30°C



A



B



C

## 野菜12

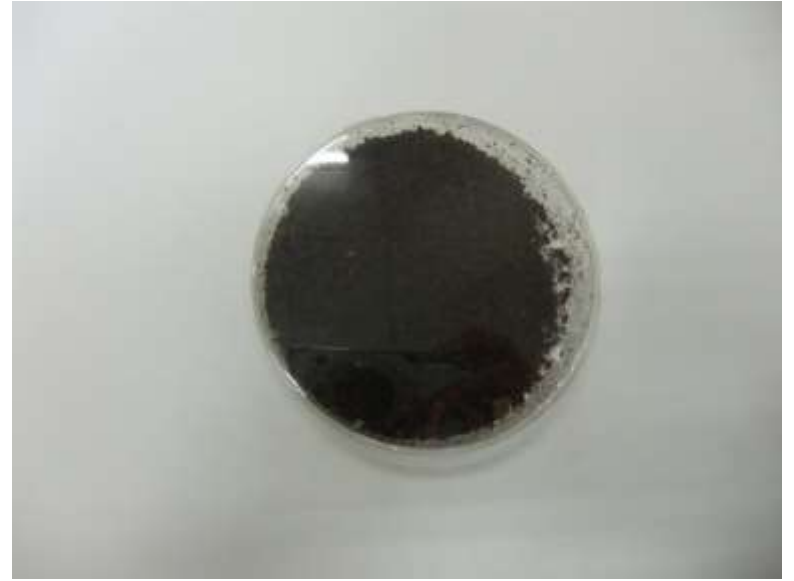
このうち冬型の気圧配置図はどれですか。



A



B



C

野菜13

このうち土壌の物理性の改善効果が高いものはどれですか。



A



B



C

## 野菜14

このうち菌体の大きさが最も小さい病気はどれですか。



A



B



C

野菜15

このうちスリップス類の天敵昆虫はどれですか。



## 野菜16



このうち農業用水や農地の整備事業などの維持・改良にあたる組織はどれですか。

A: 農業協同組合

B: 農業委員会

C: 土地改良区

## 野菜17



このうち農業環境三法に含まれるものは  
どれですか。

A: 持続型農業促進法

B: 食品安全基本法

C: 農地法

## 野菜18



このうち原価の3要素の経費に含まれないものはどれですか。

A: 減価償却費

B: 電力料

C: 肥料費

## 野菜19

このうちメンデルの法則に含まれないものはどれですか。

A: 優性の法則

B: 劣勢の法則

C: 独立の法則





活性炭

A



スクロース

B



水酸化カリウム

C

## 野菜20

このうち培養中の細胞から排出されるフェノール化合物や有害物質を吸着するのはどれですか。



I A A

A



B A

B



ゼアチン

C

野菜 21

このうち最も熱に弱い植物ホルモンはどれですか。



A



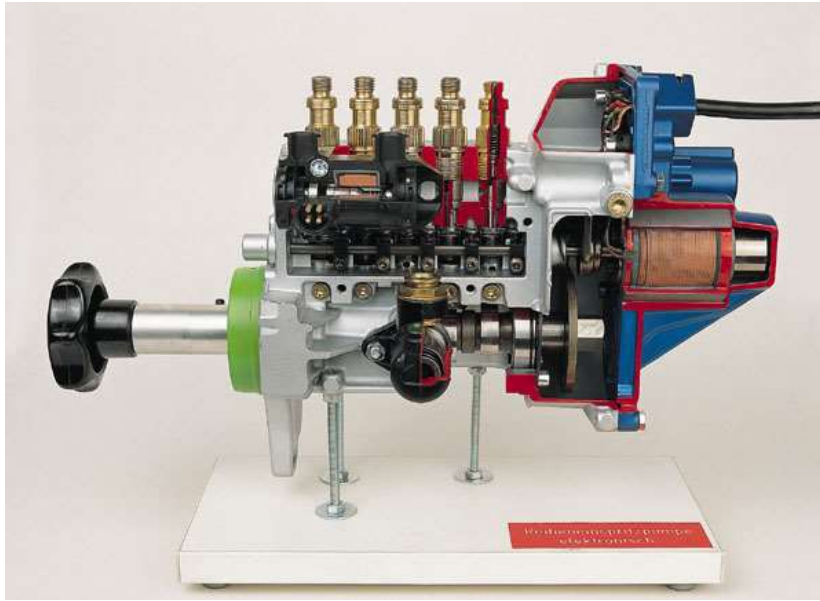
B



C

## 野菜 22

このうち最も高温で殺菌できる器具はどれですか。



A



B



C

## 野菜 23

このうちディーゼルエンジンに装着されている内燃機関はどれですか。





## 野菜 24

この機械の装着式は次のうちどれですか。

A:けん引式

B:半直装式

C:直装式



A



B



C

野菜 25

このうち耕うん・整地を行う作業機はどれですか。



## 野菜 26

この土(粘土含有量50%以上)の名前を答えなさい。



## 野菜27

このニワトリの品種の名前を答えなさい。



## 野菜 28

この生理障害果の名前を答えなさい。



## 野菜 29

この野菜の原産地を答えなさい。



野菜 30

この野菜の矢印部の名前を答えなさい。



## 野菜 31

このポリネーターの名前を答えなさい。





## 野菜 32

この環境に配慮した作物栽培の名前を答えなさい。



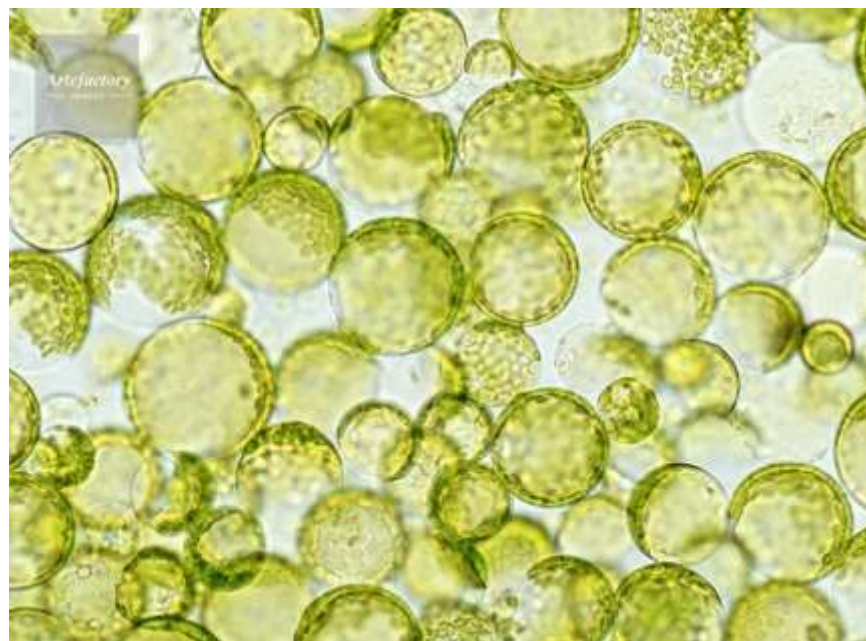
## 野菜 33

一定水準以上の品質の製品をつくることを目的とした国際規格の名前を答えなさい。



## 野菜 34

農業技術や経営技術に関する普及を目的とした機関の名前を答えなさい。



## 野菜 35

プロトプラストを作成する際、細胞同士を分解する酵素の名前を答えなさい。



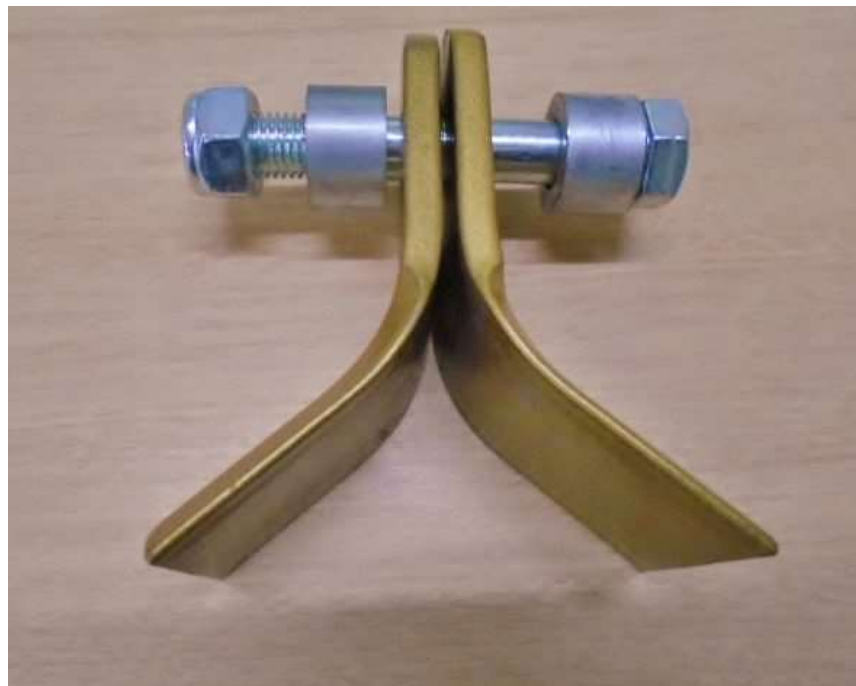
野菜 36

この器具の名前を答えなさい。



野菜 37

この内燃機関の名前を答えなさい。



## 野菜 38

この部品を使用する作業機の名前を答えなさい。

## 野菜 39



ニンジンの追肥において、10aあたり10kgのカリウムを施すためには、この肥料が何kg必要ですか。計算しなさい。(小数点を以下切り上げとする。)(単位をつけなさい。)





## 野菜 40

取得原価2,000,000円、残存価額15%、耐用年数8年の時の1年分の減価償却費を定額法で求めなさい。(単位をつけなさい。)