



# 第75回 宮崎県学校農業クラブ連盟大会

農業鑑定競技

## 分野 草花

令和6年6月20日(木)



A



B



C

草花1

このうち有胚乳種子でないのはどれですか。



A



B



C

## 草花2

このうち多年生水田雑草はどれですか。





A



B



C

### 草花3

このうちフォームフラワーに分類される草花はどれですか。

## 草花4



この草花の花序の分類は次のうちどれですか。

A: 穂状花序

B: 二出集散花序

C: 複散形花序



A



B



C

草花5

このうち緑植物春化型の草花はどれですか。



A



B



C

草花6

このうち暗発芽種子（嫌光性種子）の草花  
はどれですか。





A



B



C

草花7

この被害を及ぼす害虫は次のうちどれですか。





ウニコナゾールP

A



ジベレリン

B



ダミノジット

C

草花8

このうちキクの側枝へのえき芽着生促進を  
目的とする植物生長調整剤はどれですか。



A



B



C

## 草花9

このうち低温や日照不足によりブラインドやブルヘッドが発生する草花はどれですか。



A



B



C

草花10

このうち日陰を好む草花はどれですか。





A



B



C

## 草花11

このうち雨季に新芽が成長し、乾季に休眠するランはどれですか。



A



B



C

草花12

このうち乱層雲はどれですか。



鶏ふん堆肥

A



牛ふん堆肥

B



バーク堆肥

C

草花13

このうちリン酸を最も多く含む堆肥はどれですか。





A



B



C

草花14

この資材により忌避効果のある害虫はどれですか。

## 草花15



このうち農薬を使用した防除法はどれですか。

A: 物理的防除法

B: 生物的防除法

C: 化学的防除法



A



B



C

草花16

このうち有機JASマークはどれですか。



## 草花17



このうち経営の3要素に含まれないものは  
どれですか。

A: 資本

B: 労働

C: 知識

## 草花18



このうち農業協同組合の事業に含まれないのはどれですか。

A: 農地整備事業

B: 営農指導

C: 購買・販売事業



A



B



C

## 草花19

このうちラン類の茎頂培養によって誘導されるのはどれですか。





A



B



C

草花20

このうちラン類の根から排出される有害物質を吸着する培地資材はどれですか。



NAA

A



TDZ

B



ジベレリン

C

草花21

このうち天然植物ホルモンはどれですか。



水酸化ナトリウム

A



水酸化カリウム

B



塩 酸

C

草花22

このうち培地調整する際、pH5.5を6.0にするのに使用する薬品はどれですか。





A



B



C

草花23

このうち連接棒はどれですか。



A



B



C

草花24

このうち施肥および播種を行うことができる  
機械はこのうちどれですか。





A



B



C

草花25

このうち牧草の反転に使用する機械はどれですか。



## 草花26



この土（粘土含有量50%以上）の名前を  
答えなさい。



## 草花27

このニワトリの品種の名前を答えなさい。

## 草花28



この草花で10月開花を12月開花させる際に行う栽培方法を答えなさい。



## 草花29



この草花の原産地を答えなさい。



草花30

この観葉植物の科名を答えなさい。



草花31

この雑草の生育型を答えなさい。



## 草花32



塩類集積対策に効果的なこの作物栽培の  
名前を答えなさい。





## 草花33

農地所有適格法人に関する要件が記載されている法律の名前を答えなさい。

日付		借方勘定科目	仕丁	借方金額	日付		貸方勘定科目	仕丁	貸方金額

草花34

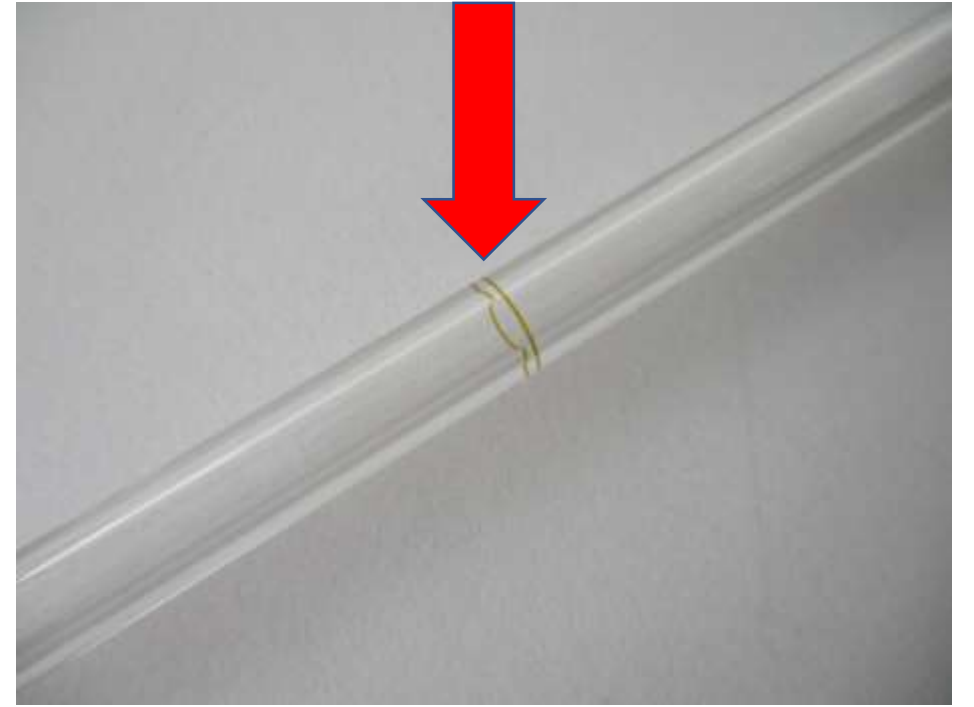
この帳簿の名前を答えなさい。



草花35

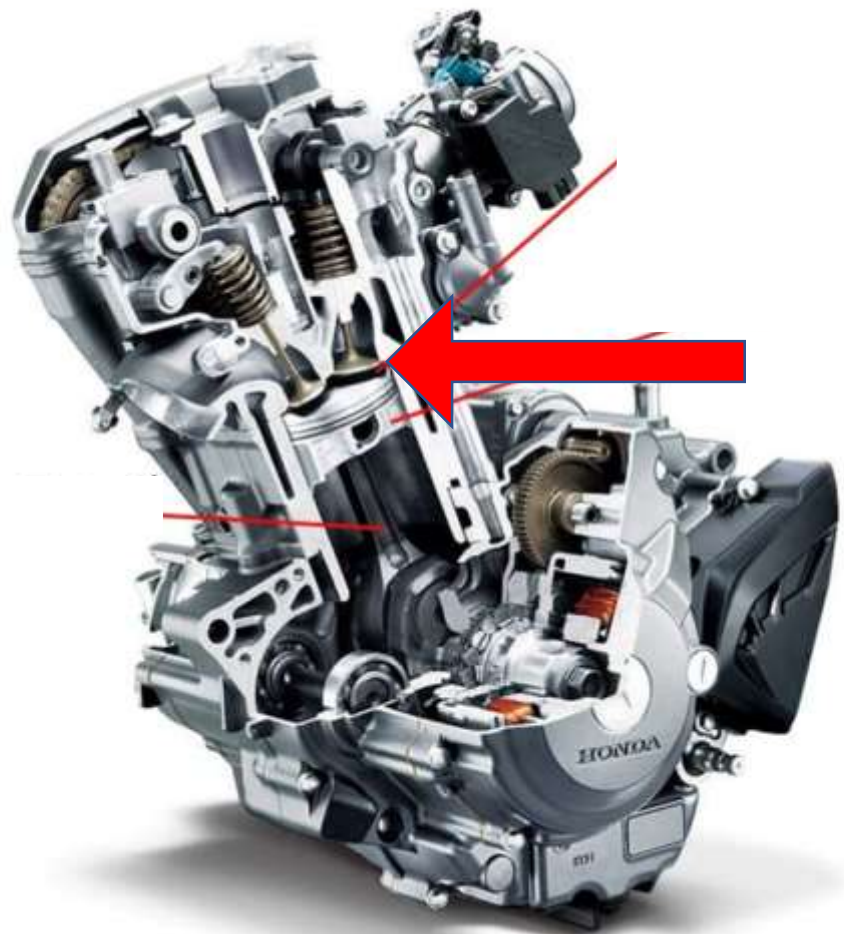
この未分化細胞の名前を答えなさい。





草花36

この矢印部の線の名前を答えなさい。



草花37

この弁の名前を答えなさい。



草花38

PTO軸の動力を作業機に伝えるこの部品の名前を答えなさい。



## 草花39



2m × 10mの花壇にサルビアを株間20cm、  
条間30cmで定植する時の苗の本数を求め  
なさい。

(単位をつけなさい。)

(小数点以下切り捨てとする。)

## 草花40



シリンダー内径15cm、ピストンストローク10cm、円周率3.14の時のエンジン排気量を求めなさい。(小数点以下切り上げとする。)(単位をつけなさい。)