

♪ 福祉機器展の御案内 ♪

★どなたでも自由に見学いただけます。

○日時：平成30年4月27日（金） 12:40~16:00

○会場：本校プレイルーム・小学部パソコン室

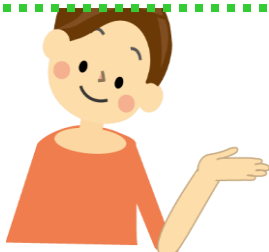
※13:30~ 一般の方を対象に「見えない見えにくい人のiPad, iPhoneの活用」について基本的操作の実演や、読書のアプリ、道案内アプリなどの紹介を行います。是非ご参加を！



展示内容



- 歩行関連（歩行用障害物探知機、白杖など）
- 点字関連（ブレイルメモなど）
- 音声関連（よむべえ、腕時計、置き時計、タッチメモ、色識別装置、体温計、キッチンスケール、体重計など）
- ロービジョン関連（据置型拡大読書器、携帯型拡大読書器、単眼鏡、各種ルーペ、遮光眼鏡など）
- その他（触読式時計、振動式時計、学習・生活支援用具類）



事務室で受付をさせていただきます。