

ひむかメールセキュリティの
ポップアップブロック許可 設定マニュアル
Internet Explorer 版

2019 年

宮崎県教育研修センター

【本マニュアルについて】

本マニュアルは、Windows パソコンの Internet Explorer で「ひむか個人メール」を利用する際に、「メールセキュリティ」を利用しようとするときポップアップブロック表示がされて、メールセキュリティ画面が表示されない現象を解消する為のマニュアルです。

本マニュアルでは、以下の環境で作業しています。

- OS : Windows 10
- Internet Explorer : バージョン 11

※ Edge (エッジ) ご利用の場合は、別紙Edge版をご覧ください。

※ 使用機器によって画面操作に差異がある場合があります。

I ポップアップブロックの設定変更が必要な場合を確認

1. Internet Explorer (インターネットエクスプローラー: 以下、IE) を起動します。(図1)



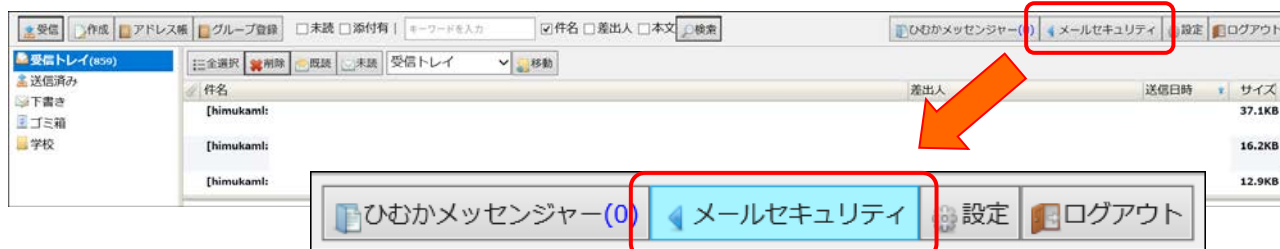
(図1)

2. 教育ネットひむかのページを開き、図2の画面が表示されたら、「ひむか Web メール」をクリックし、自分のIDとパスワードでログインします。



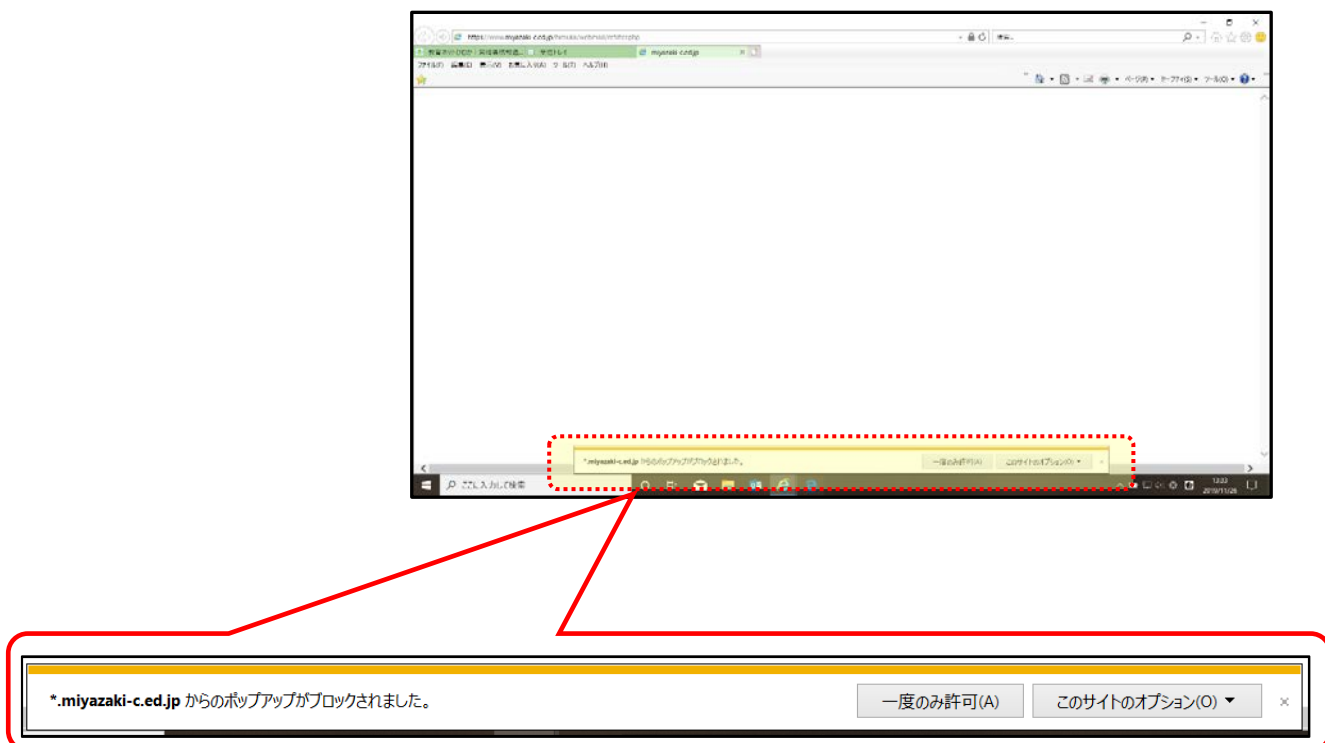
(図2)

3. Web メールにログインしたら、「メールセキュリティ」のボタンをクリックします。(図3)



(図3)

4. 「メールセキュリティ」のボタンをクリックすると、画面最下部に「*.miyazaki-c.ed.jp からのポップアップがブロックされました。一度のみ許可(A) このサイトのオプション(O) ▼」(図4)のような表示がされる場合は、次の項目「Ⅱ Internet Explorer で特定のWeb サイトのポップアップブロックを許可する」に進んで、設定を完了してください。



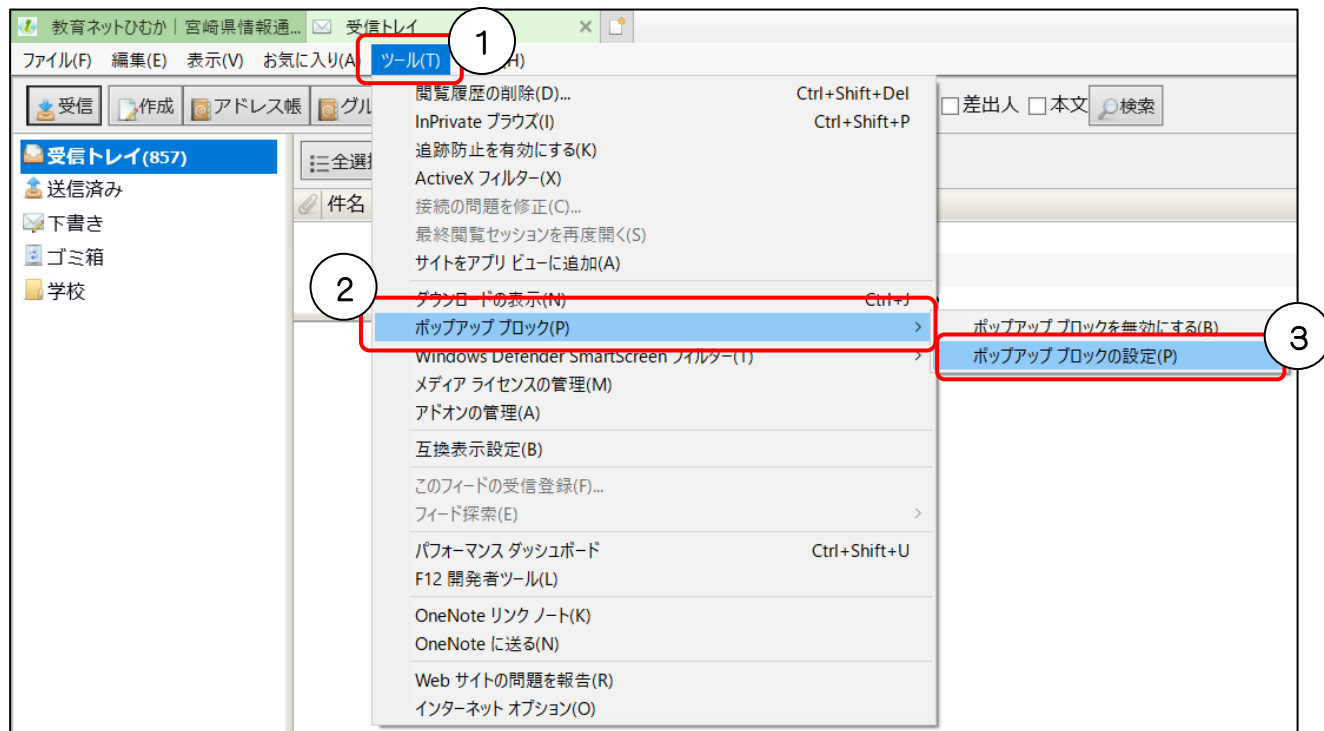
(図 4)

- ※ メッセージが表示された場合 → 次頁へ進みます。
- ※ メッセージが表示されない場合 → メールセキュリティの画面が直接開いた場合は、そのままご利用出来ますので、今回の設定は不要です。

II Internet Explorer で特定の Web サイトのポップアップブロックを許可する

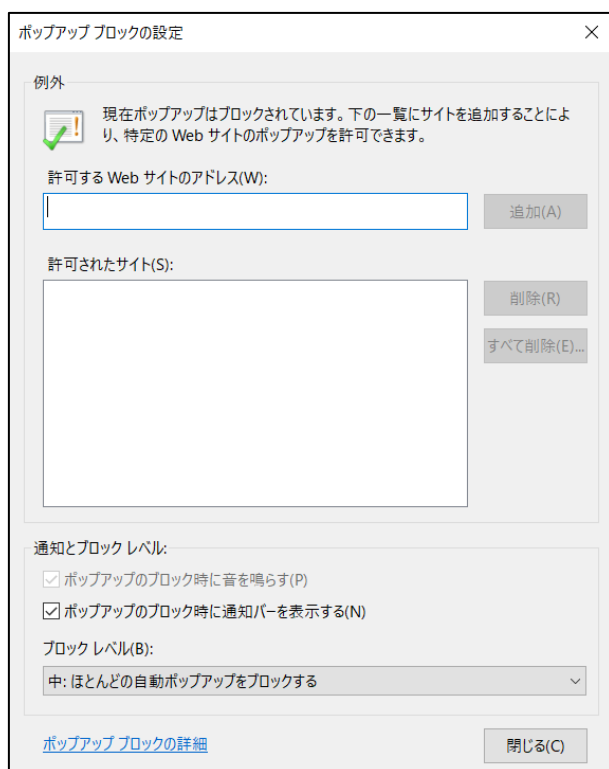
1. 下図 (図 5) の画面左上上部にあるメニューを、①～③の順番でクリックして選択します。

- ① 「ツール (T)」 → ② 「ポップアップブロック (P)」 → ③ 「ポップアップブロックの設定 (P)」



(図 5)

2. 下図のように「ポップアップブロックの設定」画面が表示されます。(図 6)



(図 6)

3. 表示された「ポップアップブロックの設定」画面にある【許可する Web サイトのアドレス (W)】に①～④の順番で許可するアドレスを入力し設定します。

① 許可する Web サイトのアドレス (W) → 【 *.miyazaki-c.ed.jp 】を半角で入力

② 「追加 (A)」のボタンをクリック。

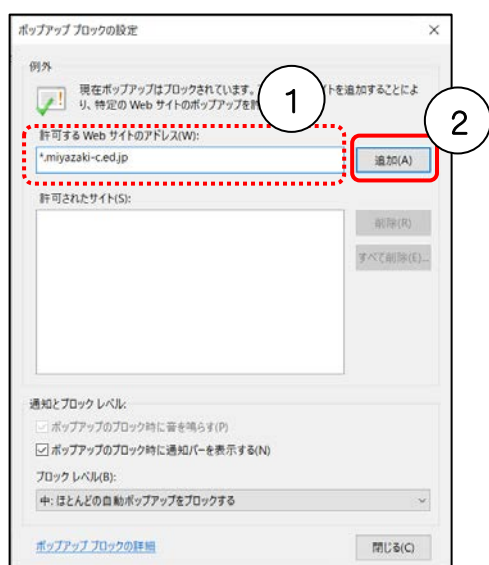
③ 「許可されたサイト (S)」に①のアドレスが追加されます。

④ 「閉じる (C)」ボタンをクリックして、画面を閉じます。

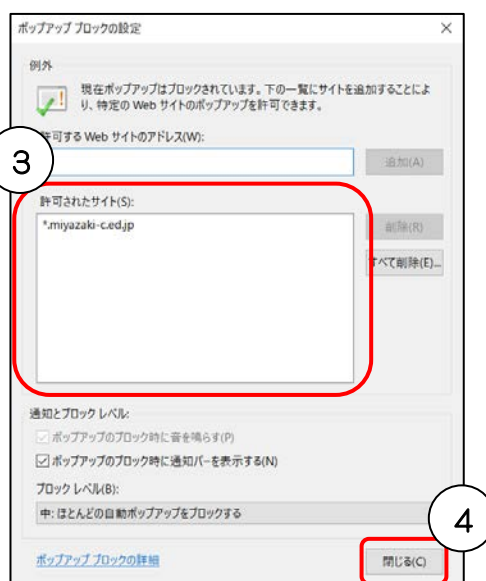
図 7

図 8

【 * 】は、アスタリスクという記号で、キーボードに表示されている記号です。
※ (コメ) 印とは異なりますので、間違わないように入力します。



(図 7)



(図 8)

Ⅲ メールセキュリティを実行

1. 前頁の設定が完了したら、Webメールの「メールセキュリティ」ボタンをクリックして、メールセキュリティの画面を開きます。(P1- 図3)

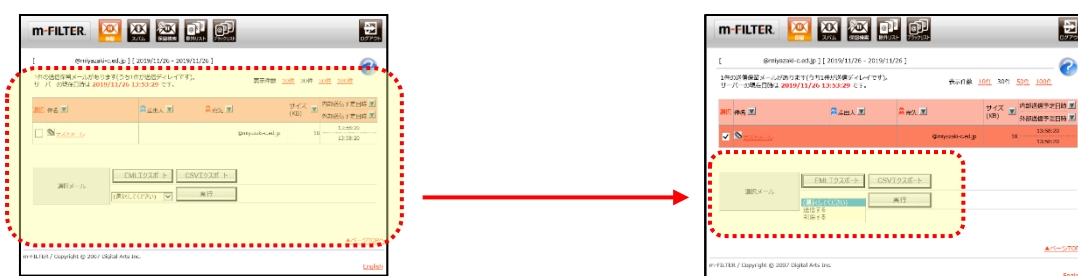
図9または、図10の画面が表示されたら通常使用可能となります。

① 操作直前での送信がない場合は、「メールがありません。」と表示されます。



(図 9)

② 操作直前で送信をした場合は、保留になっているメールの一覧が表示されます。



(図 10)

メールセキュリティの使用方法については、別途「ヘルプデスク」または、「ひむかQ&A」のマニュアルをご確認ください。

※ このマニュアルの設定をせず に、メールセキュリティを利用する方法

1. P2- 図4が表示された時に、「一度のみ許可(A)」をクリックする。
(表示される時間が短いので注意)
2. 教育ネットひむかのトップページにある「ひむかメールセキュリティ」からログインする。
(ログインユーザー名は、メールアドレスをすべて入力。○○○@miyazaki-c.ed.jp)