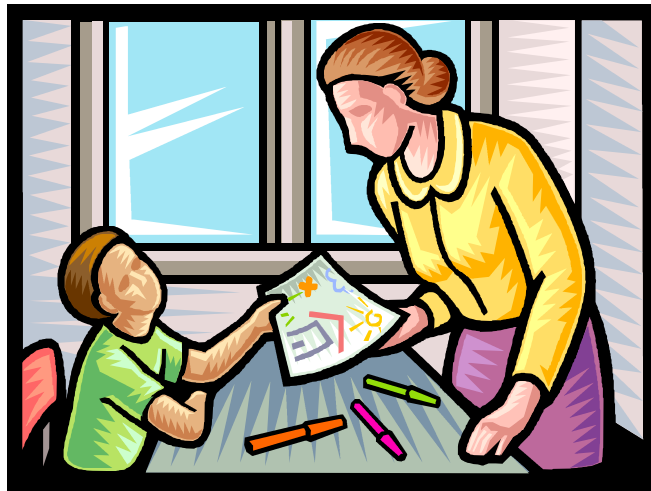




特別支援学級・通級による指導の 教育課程の手引き



平成22年度
宮崎県教育研修センター

目次

<u>I</u>	特別支援教育の制度	
1	特別支援教育の理念	1
2	小・中学校における特別支援教育	2
3	特別支援学校における教育	3
<u>II</u>	特別支援学級の制度	
1	特別支援学級の教育	4
2	特別支援学級の対象	5
3	知的障がいとは？	6
4	知的障がいの児童生徒への教育的対応	7
5	自閉症とは？	8
6	自閉症の児童生徒への教育的対応	9
7	情緒障がいへの教育的対応	10
<u>III</u>	特別支援学級の教育課程	
1	特別支援学級の教育課程の編成	11
2	特別支援学級の教育課程編成の手順	13
3	個別の指導計画の作成	14
4	個別の教育支援計画の作成	15
5	交流及び共同学習	17
6	指導要録	18
<u>IV</u>	自閉症・情緒障がい特別支援学級の教育課程	
1	自閉症・情緒障がい特別支援学級の教育課程	20
2	自閉症・情緒障がい特別支援学級の週時程の例	21
<u>V</u>	知的障がい特別支援学級の教育課程	
1	知的障がい特別支援学級の教育課程	22
2	知的障がい特別支援学級の週時程の例	24
3	知的障がい特別支援学級の教科別の指導	25
4	知的障がい特別支援学級の領域別の指導	26
5	知的障がい特別支援学級の各教科等を合わせた指導	27
6	知的障がい特別支援学級の年間指導計画	29
7	教科用図書	31
<u>VI</u>	通級による指導	
1	通級による指導とは？	32
2	通級による指導の対象	33
3	通級による指導の教育課程	34
4	通級による指導の授業時数	35
5	通級による指導の内容	36
6	通級指導教室	37

巻末 個別の指導計画の様式例