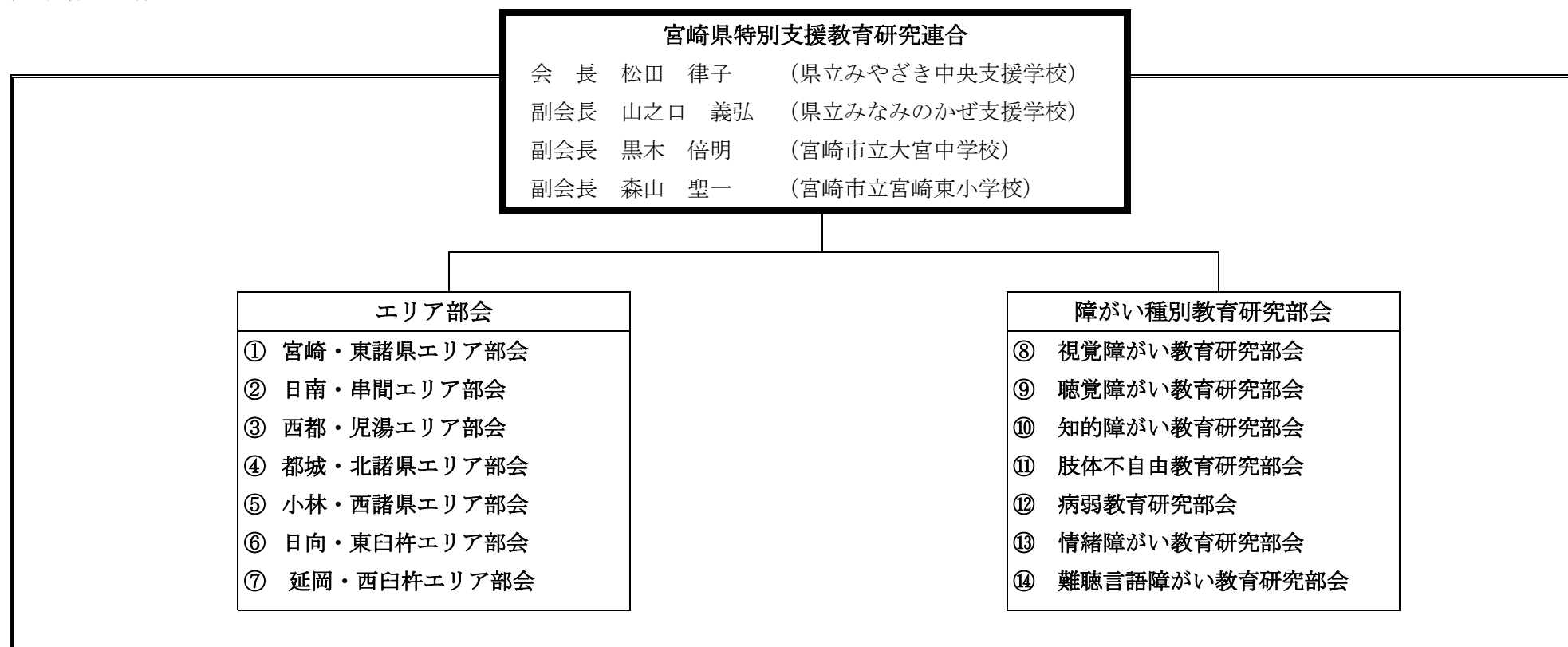


# 令和5年度 研究組織

## (1) 組織の全体



### \* 組織について

本連合は、宮崎県小・中学校特別支援教育研究会（小・中特研）と宮崎県特別支援学校教育研究会の連合体である。連合体であることにより県教委公認の研究団体として認められ、研修出張や共催・後援等が可能になる。

### 【参考】

#### ア 宮崎県小・中学校特別支援教育研究会

事務局：宮崎大学教育学部附属小学校、宮崎市立小戸小学校  
各地区：①宮崎地区 ②東諸県地区 ③日南地区 ④串間地区 ⑤都北地区 ⑥西諸県地区 ⑦西都地区 ⑧東児湯地区 ⑨日向地区 ⑩延岡地区 ⑪西臼杵地区

#### イ 宮崎県特別支援学校教育研究会

事務局：みやざき中央支援学校  
各部会：①教務主任部会 ②生徒指導主事部会 ③保健主事・養護教諭部会 ④進路指導主事部会 ⑤栄養教諭・学校栄養職員部会 ⑥美術科代表者部会 ⑦音楽科代表者部会 ⑧保健体育科代表者部会 ⑨家庭科代表者部会 ⑩自立活動代表者部会 ⑪情報教育代表者部会

(2) 令和5年度

宮崎県特別支援教育研究連合

エリア部会

宮崎・東諸島  
エリア

日南・串間  
エリア

西都・児湯  
エリア

都城・北諸島  
エリア

小林・西諸島  
エリア

日向・東臼杵  
エリア

延岡・西臼杵  
エリア

九州

全国

視覚障がい 教育研究部会	明星視覚支援 学校						特別支援学級 中/1		九州地区盲学校 教育研究会	全日本盲学校 教育研究会
聴覚障がい 教育研究部会		特別支援学級 小/1	特別支援学級 小/1		都城さくら 聴覚支援学校			特別支援学級 小/1	九州地区聴覚障害 教育研究部会	全日本聾教育研究会
知的障がい 教育研究部会	特別支援学級 小/56 中/31 みやざき中央 支援学校 みなみのかぜ 支援学校	特別支援学級 小/13 中/6 日南くろしお 支援学校	特別支援学級 小/18 中/12 児湯るびなす 支援学校	特別支援学級 小/35 中/18 都城きりしま 支援学校	特別支援学級 小/14 中/8 小林こすもす 支援学校	特別支援学級 小/13 中/8 日向ひまわり 支援学校	特別支援学級 小/25 中/11 延岡しろやま 支援学校・高 千穂校		九州地区特別支援 教育研究会	全日本特別支援 教育研究連盟
肢体不自由 教育研究部会	清武せいりゆ う支援学校	特別支援学級 中/1		特別支援学級 小/1		特別支援学級 小/1	特別支援学級 小/1	特別支援学級 小/1 延岡しろやま 支援学校	九州地区肢体不自由 教育研究会	全日本肢体不自由 教育研究会
病弱教育 研究部会	赤江まつばら 支援学校						特別支援学級 小/2		九州地区病弱虚弱 教育研究連盟	全国病弱虚弱 教育研究連盟
情緒障がい 教育研究部会	特別支援学級 小/134 中/55 通級指導教室 情緒 小/12 中/2 LD ADHD 小/32 中/7	特別支援学級 小/19 中/9 通級指導教室 情緒 小/1 LD ADHD 小/2 中/2	特別支援学級 小/44 中/19 通級指導教室 情緒 小/2 中/1 LD ADHD 小/7 中/3	特別支援学級 小/69 中/21 通級指導教室 情緒 小/4 中/1 LD ADHD 小/7 中/3	特別支援学級 小/22 中/12 通級指導教室 LD ADHD 小/3 中/2	特別支援学級 小/30 中/17 通級指導教室 LD ADHD 小/7 中/1	特別支援学級 小/30 中/16 通級指導教室 情緒 小/2 LD ADHD 小/6 中/3		九州地区情緒障害 教育研究会	全国情緒障害 教育研究会
難聴・言語 障がい教育 研究部会	通級指導教室 難聴 小/1 言語 小/5	通級指導教室 言語 小/4	通級指導教室 言語 小/5	通級指導教室 言語 小/4	通級指導教室 言語 小/3	通級指導教室 言語 小/3	通級指導教室 言語 小/3		九州地区難聴・言語 障害教育研究会	全国公立学校 難聴・言語障害教育 研究協議会

○関係機関（九州・全国等の組織）との連携を図る（障がい種別教育研究部会）

宮崎県特別支援教育研究連合 障がい種別教育研究部会	九州地区各障害種別研究会	全国各障害種別研究会
視覚障がい教育研究部会	九州地区盲学校教育研究会	全日本盲学校教育研究会
聴覚障がい教育研究部会	九州地区聴覚障害教育研究会	全日本聾教育研究会
知的障がい教育研究部会	九州地区特別支援教育研究連盟	全日本特別支援教育研究連盟
肢体不自由教育研究部会	九州地区肢体不自由教育研究会	全国肢体不自由教育研究会
病弱教育研究部会	九州地区病弱虚弱教育研究連盟	全国病弱虚弱教育研究連盟
情緒障がい教育研究部会	九州地区情緒障害教育研究会	全国情緒障害教育研究会
難聴・言語障がい教育研究部会	九州地区難聴・言語教育研究会	全国公立学校難聴・言語障害教育研究協議会

図2：障がい種別教育研究部会と関係機関との連携