

I 宮崎県特別支援教育研究連合組織

1

県特研連について

宮崎県特別支援教育研究連合
(略称: 県特研連)

2

小・中学校特別支援教育研究会
(略称: 小中特研)

+

特別支援学校教育研究会
(略称: 特支研)

3

県特研連とは

宮崎県の特別支援教育を推進するための研究団体

・規約 第二章 目的

特別支援学校と特別支援学級並びに通級指導教室（以下「特別支援学級等」という）を設置する小学校・中学校相互の連携を緊密にするとともに、特別支援教育に関する実践研究・調査及び特別支援教育の充実・振興を図ることを目的とする。

4

県特研連は2つの部会で構成されています

エリア部会	障がい種別教育研究部会
・地域の特別支援教育について研究を行う。	・障がい種別の教育研究を行う。

主な活動

- ① 各部会ごとの研修会等
- ② 研究大会（県全体 2年に1回）

5

県特研連大会 主題（2022年から10年間の大会主題）

新しい時代の生きる力をはぐくむ みやざきの特別支援教育

主題設定の理由

- ① 時代背景 → 新しい時代
- ② 特別支援教育の時代背景 → インクルーシブ教育システム
- ③ 学習指導要領（文部科学省）「生きる力 学びの、その先へ」
…目指すのは「社会に開かれた教育課程」の実現
- ④ みやざき特別支援教育推進プラン（宮崎県教育委員会・平成30年度）
具体的な施策
「子ども一人一人の学びのニーズに応じた質の高い教育支援システムの構築」

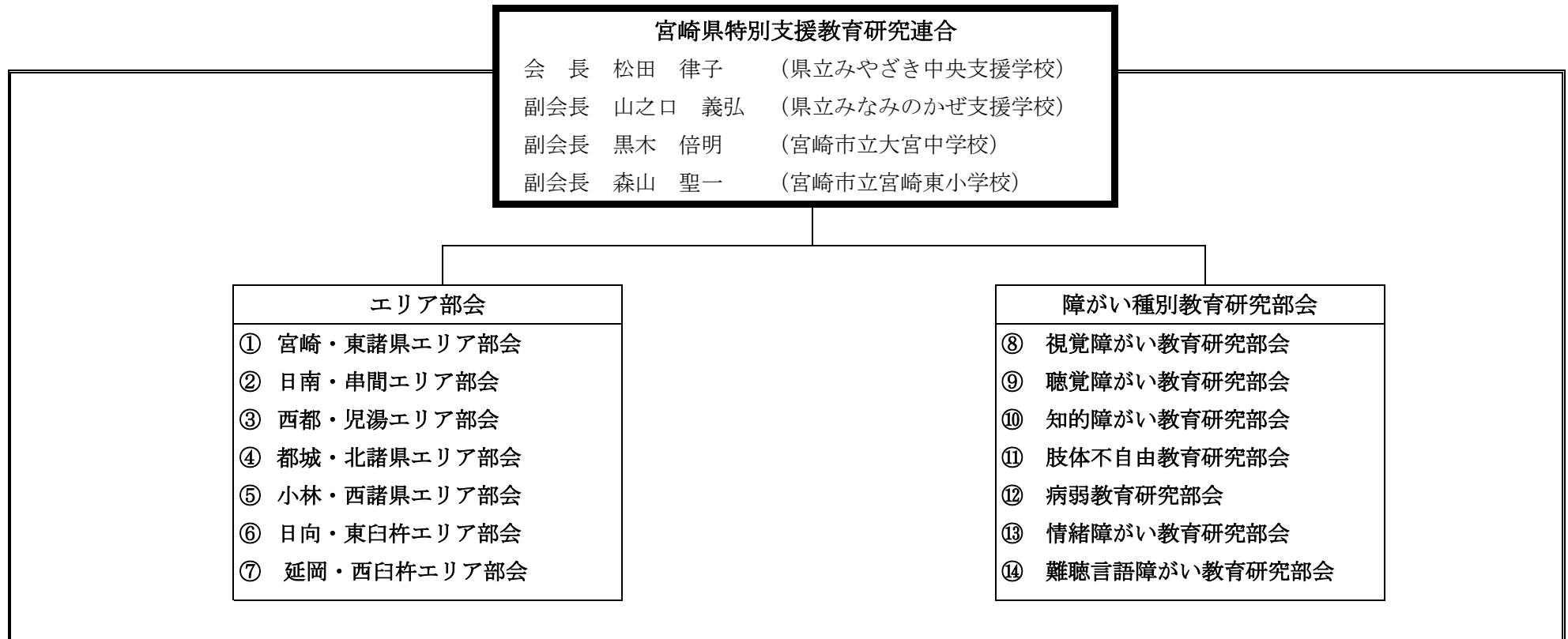
6

大会のローテーション

5年度		25回大会準備期間
6年度	25回	北部（延岡しろやま支援学校）
7年度		26回大会準備期間
8年度	26回	南部（都城きりしま支援学校）
9年度		27回大会準備期間
10年度	27回	中部（日南くろしお支援学校）
11年度		28回大会準備期間
12年度	28回	北部（日向ひまわり支援学校）
13年度		29回大会準備期間
14年度	29回	南部（小林こすもす支援学校）

令和5年度 研究組織

(1) 組織の全体



* 組織について

本連合は、宮崎県小・中学校特別支援教育研究会（小・中特研）と宮崎県特別支援学校教育研究会の連合体である。連合体であることにより県教委公認の研究団体として認められ、研修出張や共催・後援等が可能になる。

【参考】

ア 宮崎県小・中学校特別支援教育研究会

事務局：宮崎大学教育学部附属小学校、宮崎市立小戸小学校
 各地区：①宮崎地区 ②東諸県地区 ③日南地区 ④串間地区 ⑤都北地区 ⑥西諸県地区 ⑦西都地区 ⑧東児湯地区 ⑨日向地区 ⑩延岡地区 ⑪西臼杵地区

イ 宮崎県特別支援学校教育研究会

事務局：みやざき中央支援学校
 各部会：①教務主任部会 ②生徒指導主事部会 ③保健主事・養護教諭部会 ④進路指導主事部会 ⑤栄養教諭・学校栄養職員部会 ⑥美術科代表者部会 ⑦音楽科代表者部会 ⑧保健体育科代表者部会 ⑨家庭科代表者部会 ⑩自立活動代表者部会 ⑪情報教育代表者部会

宮崎県特別支援教育研究連合

エリア部会

宮崎・東諸島
エリア

日南・串間
エリア

西都・児湯
エリア

都城・北諸島
エリア

小林・西諸島
エリア

日向・東臼杵
エリア

延岡・西臼杵
エリア

九州

全国

視覚障がい 教育研究部会	明星視覚支援 学校							特別支援学級 中/1		九州地区盲学校 教育研究会	全日本盲学校 教育研究会
聴覚障がい 教育研究部会		特別支援学級 小/1	特別支援学級 小/1		都城さくら 聴覚支援学校				特別支援学級 小/1	九州地区聴覚障害 教育研究部会	全日本聾教育研究会
知的障がい 教育研究部会	特別支援学級 小/56 中/31 みやざき中央 支援学校 みなみのかぜ 支援学校	特別支援学級 小/13 中/6 日南くろしお 支援学校	特別支援学級 小/18 中/12 児湯るびなす 支援学校	特別支援学級 小/35 中/18 都城きりしま 支援学校	特別支援学級 小/14 中/8 小林こすもす 支援学校	特別支援学級 小/13 中/8 日向ひまわり 支援学校	特別支援学級 小/25 中/11 延岡しろやま 支援学校・高 千穂校			九州地区特別支援 教育研究会	全日本特別支援 教育研究連盟
肢体不自由 教育研究部会	清武せいりゆ う支援学校	特別支援学級 中/1		特別支援学級 小/1		特別支援学級 小/1	特別支援学級 小/1	特別支援学級 小/1	特別支援学級 小/1	九州地区肢体不自由 教育研究会	全日本肢体不自由 教育研究会
病弱教育 研究部会	赤江まつばら 支援学校							特別支援学級 小/2		九州地区病弱虚弱 教育研究連盟	全国病弱虚弱 教育研究連盟
情緒障がい 教育研究部会	特別支援学級 小/134 中/55 通級指導教室 情緒 小/12 中/2 LD ADHD 小/32 中/7	特別支援学級 小/19 中/9 通級指導教室 情緒 小/1 LD ADHD 小/2 中/2	特別支援学級 小/44 中/19 通級指導教室 情緒 小/2 中/1 LD ADHD 小/7 中/3	特別支援学級 小/69 中/21 通級指導教室 情緒 小/4 中/1 LD ADHD 小/7 中/3	特別支援学級 小/22 中/12 通級指導教室 LD ADHD 小/3 中/2	特別支援学級 小/30 中/17 通級指導教室 LD ADHD 小/7 中/1	特別支援学級 小/30 中/16 通級指導教室 情緒 小/2 LD ADHD 小/6 中/3			九州地区情緒障害 教育研究会	全国情緒障害 教育研究会
難聴・言語 障がい教育 研究部会	通級指導教室 難聴 小/1 言語 小/5	通級指導教室 言語 小/4	通級指導教室 言語 小/5	通級指導教室 言語 小/4	通級指導教室 言語 小/3	通級指導教室 言語 小/3	通級指導教室 言語 小/3			九州地区難聴・言語 障害教育研究会	全国公立学校 難聴・言語障害教育 研究協議会

○関係機関（九州・全国等の組織）との連携を図る（障がい種別教育研究部会）



図 2 : 障がい種別教育研究部会と関係機関との連携