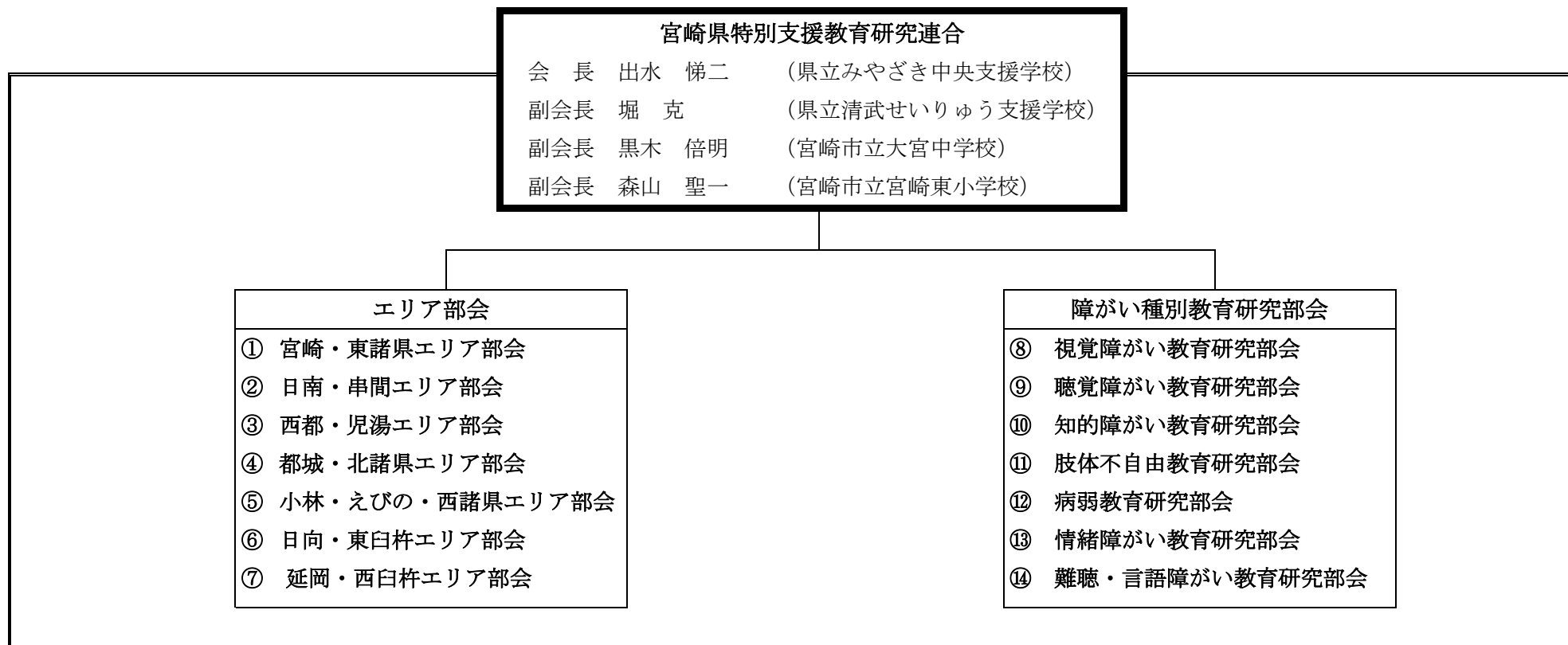


【第5号議案】 令和6年度 研究組織（案）

（1）組織の全体



* 組織について

本連合は、宮崎県小・中学校特別支援教育研究会（小・中特研）と宮崎県特別支援学校教育研究会の連合体である。連合体であることにより県教委公認の研究団体として認められ、研修出張や共催・後援等が可能になる。

【参考】

ア 宮崎県小・中学校特別支援教育研究会

事務局：宮崎市立宮崎小学校、宮崎市立小戸小学校、三股町立三股中学校
各地区：①宮崎地区 ②東諸県地区 ③日南地区 ④串間地区 ⑤都北地区
⑥西諸県地区 ⑦西都地区 ⑧東児湯地区 ⑨日向地区 ⑩延岡地区
⑪西臼杵地区

イ 宮崎県特別支援学校教育研究会

事務局：清武せいりゅう支援学校
各部会：①教務主任部会 ②生徒指導主事部会 ③保健主事・養護教諭部会
④進路指導主事部会 ⑤栄養教諭・学校栄養職員部会 ⑥美術科代表者部会
⑦音楽科代表者部会 ⑧保健体育科代表者部会 ⑨家庭科代表者部会
⑩自立活動代表者部会 ⑪情報教育代表者部会

(2) 令和6年度

宮崎県特別支援教育研究連合

エリア部会

宮崎・東諸島
エリア

日南・串間
エリア

西都・児湯
エリア

都城・北諸島
エリア

小林・えびの
西諸島エリア

日向・東臼杵
エリア

延岡・西臼杵
エリア

九州

全国

視覚障がい 教育研究部会	明星視覚支援 学校							特別支援学級 中/1		九州地区盲学校 教育研究会	全日本盲学校 教育研究会
聴覚障がい 教育研究部会		特別支援学級 小/1	特別支援学級 小/2		都城さくら 聴覚支援学校				特別支援学級 小/1	九州地区聴覚障害 教育研究部会	全日本聾教育研究会
知的障がい 教育研究部会	特別支援学級 小/56 中/29 みやざき中央 支援学校 みなみのかぜ 支援学校	特別支援学級 小/16 中/7 日南くろしお 支援学校	特別支援学級 小/18 中/10 児湯るびなす 支援学校	特別支援学級 小/35 中/17 都城きりしま 支援学校	特別支援学級 小/15 中/8 小林こすもす 支援学校	特別支援学級 小/17 中/8 日向ひまわり 支援学校	特別支援学級 小/23 中/12 延岡しろやま 支援学校・高 千穂校			九州地区特別支援 教育研究連盟	全日本特別支援 教育研究連盟
肢体不自由 教育研究部会	清武せいりゅ う支援学校	特別支援学級 中/1		特別支援学級 小/1		特別支援学級 小/1	特別支援学級 小/1	特別支援学級 小/1	特別支援学級 小/1	九州地区肢体不自由 教育研究会	全日本肢体不自由 教育研究会
病弱教育 研究部会	赤江まつばら 支援学校							特別支援学級 小/2		九州地区病弱虚弱 教育研究連盟	全国病弱虚弱 教育研究連盟
情緒障がい 教育研究部会	特別支援学級 小/135 中/61 通級指導教室 情緒 小/13 中/4 LD ADHD 小/38 中/9	特別支援学級 小/20 中/10 通級指導教室 情緒 小/1 中/1 LD ADHD 小/2 中/2	特別支援学級 小/44 中/19 通級指導教室 情緒 小/3 中/3 LD ADHD 小/7 中/4	特別支援学級 小/81 中/25 通級指導教室 情緒 小/5 中/2 LD ADHD 小/8 中/4	特別支援学級 小/21 中/12 通級指導教室 情緒 小/1 LD ADHD 小/3 中/3	特別支援学級 小/31 中/17 通級指導教室 情緒 中/1 LD ADHD 小/7 中/1	特別支援学級 小/33 中/16 通級指導教室 情緒 小/3 中/1 LD ADHD 小/9 中/3			九州地区情緒障害 教育研究会	全国情緒障害 教育研究会
難聴・言語 障がい教育 研究部会	通級指導教室 難聴 小/1 言語 小/5	通級指導教室 言語 小/4	通級指導教室 言語 小/5	通級指導教室 言語 小/4	通級指導教室 言語 小/3	通級指導教室 言語 小/3	通級指導教室 言語 小/3 難聴 小/1			九州地区難聴・言語 障害教育研究会	全国公立学校 難聴・言語障害教育 研究協議会

○関係機関（九州・全国等の組織）との連携を図る（障がい種別教育研究部会）



図 2 : 障がい種別教育研究部会と関係機関との連携