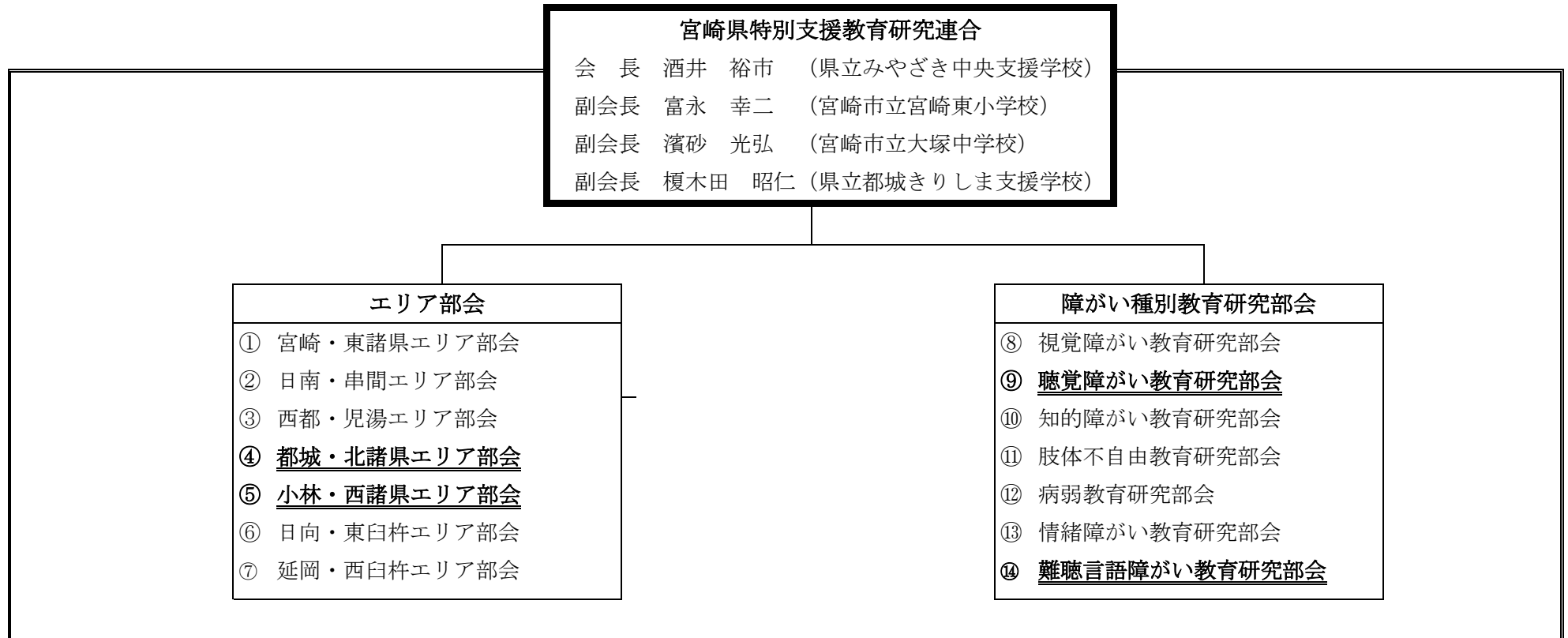


# I 宮崎県特別支援教育研究連合組織

# 令和3年度 研究組織

## (1) 組織の全体



### \* 組織について

本連合は、宮崎県小・中学校特別支援教育研究会（小・中特研）と宮崎県特別支援学校教育研究会の連合体である。連合体であることにより県教委公認の研究団体として認められ、研修出張や共催・後援等が可能になる。

### 【参考】

#### ア 宮崎県小・中学校特別支援教育研究会

事務局：宮崎大学教育学部附属小学校、宮崎市立小戸小学校  
各地区：①宮崎地区②東諸県地区③日南地区④串間地区⑤都北地区⑥西諸県地区⑦西都地区⑧東児湯地区⑨日向地区⑩延岡地区⑪西臼杵地区

#### イ 宮崎県特別支援学校教育研究会

事務局：みやぎき中央支援学校  
各部会：①教務主任部会②生徒指導主事部会③保健主事・養護教諭部会④進路指導主事部会⑤栄養教諭・学校栄養職員部会⑥美術科代表者部会⑦音楽科代表者部会⑧保健体育科代表者部会⑨家庭科代表者部会⑩自立活動代表者部会⑪情報教育代表者部会

(2)

宮崎県特別支援教育研究連合

エリア部会

宮崎・東諸県  
エリア

日南・串間  
エリア

西都・児湯  
エリア

都城・北諸県  
エリア

小林・西諸県  
エリア

日向・東臼杵  
エリア

延岡・西臼杵  
エリア

九州

全国

視覚障がい 教育研究部会	特別支援学級 (小)							特別支援学級 (中)			九州地区盲学校 教育研究会	全日本盲学校 教育研究会
	明星視覚支援 学校											
聴覚障がい 教育研究部会								都城さくら 聴覚支援学校			九州地区聴覚障害 教育研究部会	全日本聾教育研究会
知的障がい 教育研究部会	特別支援学級 (小)(中)	特別支援学級 (小)(中)	特別支援学級 (小)(中)	特別支援学級 (小)(中)	特別支援学級 (小)(中)	特別支援学級 (小)(中)	特別支援学級 (小)(中)	特別支援学級 (小)(中)	特別支援学級 (小)(中)		九州地区特別支援 教育研究会	全日本特別支援 教育研究連盟
	みやざき中央 支援学校 みなみのかぜ 支援学校	日南くろしお 支援学校	児湯るびなす 支援学校	都城きりしま 支援学校	小林こすもす 支援学校	日向ひまわり 支援学校	延岡しろやま 支援学校・高 千穂校					
肢体不自由 教育研究部会								特別支援学級 (小)			九州地区肢体不自由 教育研究会	全日本肢体不自由 教育研究会
	清武せいりゆ う支援学校											
病弱教育 研究部会	赤江まつばら 支援学校										九州地区病弱虚弱 教育研究連盟	全国病弱虚弱 教育研究連盟
情緒障がい 教育研究部会	特別支援学級 (小)(中)	特別支援学級 (小)(中)	特別支援学級 (小)(中)	特別支援学級 (小)(中)	特別支援学級 (小)(中)	特別支援学級 (小)(中)	特別支援学級 (小)(中)	特別支援学級 (小)(中)	特別支援学級 (小)(中)		九州地区情緒障害 教育研究会	全国情緒障害 教育研究会
難聴・言語 障がい教育 研究部会	特別支援学級 (小)	特別支援学級 (小)	特別支援学級 (小)	特別支援学級 (小)	特別支援学級 (小)	特別支援学級 (小)	特別支援学級 (小)	特別支援学級 (小)	特別支援学級 (小)		九州地区難聴・言 語障害教育研究会	全国公立学校 難聴・言語障害教育 研究協議会

(3)

	宮崎県小・中学校特別支援教育研究会 《小・中学校》	宮崎県特別支援学校 教育研究会 《特別支援》
⑧ 視覚障がい 教育研究部会	大淀小,大王谷学園(中等部)	明星視覚支援
⑨ 聴覚障がい 教育研究部会		延岡しろやま支援, 都城さくら聴覚支援
⑩ 知的障がい 教育研究部会	<p>〈宮崎地区〉 宮崎小,小戸小,大淀小,大宮小,宮崎東小,古城小,江平小,西池小,櫛小,潮見小,恒久小,赤江小,国富小,瓜生野小,倉岡小,青島小,住吉小,生目小,大塚小,池内小,宮崎西小,東大宮小,宮崎南小,本郷小,宮崎港小,江南小,住吉南小,櫛北小,小松台小,生目台東小,学園木花台小,生目台西小,宮大附属小,田野小,佐土原小,広瀬小,広瀬北小,広瀬西小,高岡小,清武小,大久保小,加納小 宮崎東中,宮崎中,宮崎西中,大淀中,大宮中,櫛中,木花中,青島中,宮崎北中,住吉中,生目中,本郷中,大塚中,東大宮中,生目南中,赤江東中,宮大附属中,田野中,佐土原中,広瀬中,久峰中,高岡中,清武中,加納中</p> <p>〈東諸県地区〉 本庄小,森永小,八代小,綾小 / 本庄中,木脇中,綾中</p> <p>〈日南地区〉 飫肥小,吾田小,油津小,東郷小,桜ヶ丘小,大堂津小,吾田東小,北郷小,南郷小,湯上小 / 飫肥中,油津中,吾田中,東郷中,細田中,北郷中,南郷中,串間中</p> <p>〈串間地区〉 福島小,有明小,北方小,金谷小,大束小 / 串間中</p> <p>〈都北地区〉 明道小,南小,大王小,東小,上長飯小,五十市小,西小,今町小,沖水小,祝吉小,志和地小,丸野小,庄内小,菓子野小,乙房小,梅北小,安久小,川東小,明和小,山之口小,富吉小,高城小,有水小,山田小,中霧島小,木之川内小,高崎小,三股小,勝岡小,宮村小,三股西小 姫城中,小松原中,妻ヶ丘中,五十市中,祝吉中,沖水中,志和池中,庄内中,中郷中,西中,山之口中,高城中,有水中,山田中,高崎中,三股中</p> <p>〈西諸県地区〉 小林小,南小,細野小,西小林小,東方小,三松小,須木小,栗須小,飯野小,上江小,加久藤小,真幸小,高原小,後川内小 小林中,細野中,西小林中,三松中,野尻中,飯野中,加久藤中,高原中</p>	みやざき中央支援, みなみのかぜ支援, 日南くろしお支援, 都城きりしま支援, 小林こすもす支援 児湯るびなす支援, 日向ひまわり支援, 延岡しろやま支援, 延岡しろやま支援 高千穂校

	<p>〈西都地区〉        妻北小,穂北小,茶臼原小,都於郡小,三財小 / 妻中,穂北中,都於郡中,三財中</p> <p>〈東児湯地区〉        高鍋東小,高鍋西小,富田小,新田学園,上新田学園,木城小,川南小,通山小,東小,山本小,都農小,都農東小 / 高鍋東中,高鍋西中,上新田学園中,唐瀬原中,国光原中,都農中</p> <p>〈日向地区〉        富高小,財光寺小,細島小,塩見小,平岩小,大王谷学園,日知屋東小,財光寺南小,門川小,草川小,五十鈴小,諸塚小,椎葉小,南郷小,北郷小 / 富島中,岩脇中,日向中,財光寺中,門川中</p> <p>〈延岡地区〉        延岡小,岡富小,旭小,恒富小,西小,南小,緑ヶ丘小,東小,東海小,川島小,土々呂小,南方小,上南方小,一ヶ岡小,伊形小,北方学園,北川小,北浦小 / 延岡中,岡富中,旭中,西階中,南中,東海中,北川中</p> <p>〈西臼杵地区〉        高千穂小,田原小,岩戸小,宮水小,三ヶ所小 / 高千穂中,日之影中,五ヶ瀬中</p>	
<p>⑪ 肢体不自由        教育研究部会</p>	<p>明和小, 大王谷学園初等部,土々呂小</p>	<p>清武せいりゅう支援,        延岡しろやま支援,        // 高千穂校</p>
<p>⑫ 病弱        教育研究部会</p>	<p>南方小,上組小</p>	<p>赤江まつばら支援</p>
<p>⑬ 情緒障がい        教育研究部会</p>	<p>〈宮崎地区〉        宮崎小,小戸小,大淀小,大宮小,宮崎東小,古城小,江平小,西池小,櫛小,潮見小,恒久小,赤江小,国富小,瓜生野小,倉岡小,木花小,青島小,住吉小,生目小,大塚小,池内小,宮崎西小,東大宮小,宮崎南小,本郷小,宮崎港小,江南小,住吉南小,穂北小,小松台小,生目台東小,学園木花台小,生目台西小,田野小,七野小,佐土原小,那珂小,広瀬小,広瀬北小,広瀬西小,高岡小,穆佐小,清武小,大久保小,加納小        宮崎東中,宮崎中,宮崎西中,大淀中,大宮中,櫛中,赤江中,木花中,青島中,宮崎北中,住吉中,生目中,本郷中,大塚中,東大宮中,生目南中        赤江東中,生目台中,田野中,佐土原中,広瀬中,久峰中,高岡中,清武中,加納中</p> <p>〈東諸県地区〉        本庄小,森永小,木脇小,綾小 / 本庄中,木脇中,綾中</p> <p>〈日南地区〉        飫肥小,吾田小,油津小,東郷小,桜ヶ丘小,細田小,大堂津小,吾田東小,北郷小,南郷小,湯上小,榎原小, / 飫肥中,油津中,吾田中,東郷</p>	

<p>⑨ 難聴・言語 障がい教育研 究部会</p>	<p>中,北郷中,南郷中,榎原中,串間中        &lt;串間地区&gt;        福島小,北方小,大束小 / 串間中        &lt;都北地区&gt;        明道小,南小,大王小,東小,上長飯小,五十市小,西小,今町小,沖水小,祝吉小,志和池小,丸野小,庄内小,菓子野小,乙房小,梅北小,安久小,川        東小,明和小,山之口小,麓小,富吉小,高城小,有水小,石山小,山田小,中霧島小,木ノ川内小,高崎小,高崎麓小,江平小,縄瀬小,三股小,勝岡        小,梶山小,宮村小,三股西小 / 姫城中,小松原中,妻ヶ丘中,五十市中,祝吉中,沖水中,志和池中,庄内中,中郷中,西中,山之口中,高城中,        山田中,高崎中,三股中        &lt;西諸県地区&gt;        小林小,南小,細野小,西小林小,東方小,永久津小,三松小,須木小,栗須小,紙屋小,飯野小,上江小,加久藤小,真幸小,高原小 / 小林中,西小林中,東方        中,野尻中,三松中,紙屋中,飯野中,加久藤中,高原中        &lt;西都地区&gt;        妻北小,妻南小,穂北小,茶臼原小,三納小,都於郡小,三財小 / 妻中,穂北中,都於郡中,三財中        &lt;東児湯地区&gt;        高鍋東小,高鍋西小,富田小,新田学園,上新田小,村所小,木城小,川南小,通山小,山本小,東小,多賀小,山本小,都農小,都農南小,都農東小 /        高鍋東中,高鍋西中,富田中,新田学園,上新田中,木城中,唐瀬原中,国光原中,都農中        &lt;日向地区&gt;        富高小,日知屋小,財光寺小,細島小,塩見小,平岩小,美々津小,大王谷学園,日知屋東小,財光寺南小,東郷小,東郷小若竹分校,寺迫小,門川        小,草川小,五十鈴小,諸塚小,椎葉小,南郷小,西郷小,北郷小 / 富島中,美々津中,日向中,財光寺中,大王谷学園中,東郷中若竹分校,門        川中,西郷中        &lt;延岡地区&gt;        延岡小,岡富小,旭小,恒富小,西小,南小,緑ヶ丘小,東小,方財小,東海小,川島小,土々呂小,名水小,南方小,上南方小,熊野江小,一ヶ岡小,伊        形小,東海東小,北方学園,北川小,北浦小 / 延岡中,恒富中,岡富中,旭中,西階中,南中,東海中,土々呂中,南方中,南浦中,北方学園,北        浦中,三川内中        &lt;西臼杵地区&gt;        高千穂小,岩戸小,日之影小,鞍岡小 / 高千穂中        「宮崎県難聴・言語障がい教育研究会」        宮崎小,小戸小,赤江小,広瀬小,飫肥小,油津小,南郷小,有明小,明道小,志和地小,川東小,小林小,加久藤小,飯野小,妻北小,川南小,高鍋東        小,富田小,富高小,恒富小,高千穂小,椎葉小,北郷小,延岡市幼児ことばの教室</p>	
-----------------------------------	--	--

(4) 関係機関との連携について

○関係機関（九州・全国等の組織）との連携を図る（障がい種別教育研究部会）

宮崎県特別支援教育研究連合 障がい種別教育研究部会	九州地区各障害種別研究会	全国各障害種別研究会
視覚障がい教育研究部会	九州地区盲学校教育研究会	全日本盲学校教育研究会
聴覚障がい教育研究部会	九州地区聴覚障害教育研究会	全日本聾教育研究会
知的障がい教育研究部会	九州地区特別支援教育研究連盟	全日本特別支援教育研究連盟
肢体不自由教育研究部会	九州地区肢体不自由教育研究会	全国肢体不自由教育研究会
病弱教育研究部会	九州地区病弱虚弱教育研究連盟	全国病弱虚弱教育研究連盟
情緒障がい教育研究部会	九州地区情緒障害教育研究会	全国情緒障害教育研究会
難聴・言語障がい教育研究部会	九州地区難聴・言語教育研究会	全国公立学校難聴・言語障害教育研究協議会

図2：障がい種別教育研究部会と関係機関との連携