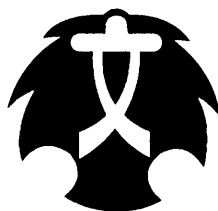


第47回宮崎県高等学校総合文化祭

参 加 要 領



大会テーマ

一寸ノ光陰 鳴らせ きみの青春の鐘

1	第47回大会開催概要	1
2	参加申し込み要領	2
3	書類・作品等の送付締切及び送付先一覧	3
4	部門代表アドレス一覧	4
5	総合開会式参加要項	5
6	緊急時の対応について	6
7	総合開会式・オープニング参加申し込み書	[加盟校様式1]
8	参加申し込み取りまとめ用紙	[加盟校様式2]
9	総合開会式アピール文（各学校用）	[加盟校様式3]
10	個人情報の取り扱いに関する同意書	[加盟校様式4]

※7、8、9、10については高文連HPより「加盟校様式」ファイルをダウンロード

第４７回宮崎県高等学校総合文化祭開催概要

- 1 目 的 宮崎県内の高校生による学校及び地域社会における芸術文化活動の総合的な発表会を開催することにより、お互いの交流を深め、高校教育の一環として芸術文化活動を推奨し、もってその普及振興を図ることを目的とする。
- 2 基 本 方 針
 - ・学校や地域における文化活動の成果を発表し、今後の活動の進展を図る。
 - ・高校生による手作り文化の祭典開催を目指し、文化意識の高揚と交流を図る。
 - ・地域社会と密接な連携・交流を図り、地域文化の発掘・伝承・発展を図る。
- 3 主 催 宮崎県教育委員会、宮崎県高等学校文化連盟
- 4 共 催 日向市、延岡市、宮崎市、都城市
- 5 後 援 日南市、開催市教育委員会、宮崎県県立学校長協会、宮崎県私立中学高等学校協会
(公財)宮崎県芸術文化協会、各マスメディア
- 6 期 間 令和7年9月20日(土)～9月27日(土) ※9月19日は準備
- 7 会場・日程

部 門	会 場	開 催 期 日								
		9/19 金	9/20 土	9/21 日	9/22 月	9/23 火 <small>秋分の日</small>	9/24 水	9/25 木	9/26 金	9/27 土
総合開会式	日向市文化交流センター	○	●							
郷土芸能 吟詠剣詩舞	日向市文化交流センター				○ ●					
自然科学	日向市中央公民館								●	
生徒会交流	延岡工業高校		○	●						
新 聞	延岡工業高校							●	●	
放 送	カルチャープラザのべおか							○	●	●
百人一首	ひなた武道館						●	●	●	
合 唱 器楽・管弦楽 日本音楽	メディキット県民文化センター						○	●	●	
美 術 書 道	宮崎県立美術館	17～ ○	●	●	休館日	●				
写 真	宮崎県立美術館 メディキット県民文化センター	<後行開催> 9/30、10/1 準備 10/2～5展示 10/5 合評会								
吹奏楽 M&B	宮崎市民文化ホール			○ ●	●	●				
(協賛)ダンス	宮崎市民プラザ オルブライトホール		○	●	休館日					
囲 碁	宮崎市中央公民館							●	●	
将 棋	宮崎市中央公民館						●	●		
演 劇	都城市総合文化ホール		○	●	●	●	休館日	●		
文 芸	都城ウエルネス交流プラザ							●	●	
国際・ボランティア	都城ウエルネス交流プラザ								●	●
弁 論	小村寿太郎記念館							○	●	

○準備 ●大会

参 加 要 領

次の提出書類に必要事項を記入して、「送付書類・作品等の送付締切及び送付先一覧」（3ページ）に従って送付してください。

1 提出書類

(1) 加盟校生徒指導主事（文化部担当職員）が記入する書類

提 出 書 類		提出期限	電子データ
【加盟校様式1】	総合開会式参加申込書	7月31日（木）	Excel ファイル
【加盟校様式2】	参加申込取りまとめ用紙		Excel ファイル
【加盟校様式3】	総合開会式アピール文（各学校用）		Word ファイル
写真2枚	「加盟校紹介」用写真2枚 ※総合開会式で使用します。		JPEG ファイル形式

上記の提出書類を、指定のファイル形式にてメールで提出ください。

公印は必要ありませんが、必ず学校長の決裁を受けてください。

○提出先：高文連事務局メールアドレス miyazaki_koubunren@miyazaki-c.ed.jp

○提出締め切り：令和7年7月31日（木）必着

(2) 加盟校参加部顧問が記入する書類

提 出 書 類		提出締め切り	提出先
【部門様式1】	各部門の参加申込書	7月31日（木）	部門代表アドレスに送付。 <u>必ず学校長の決裁</u> を受けてください。
【部門様式2～】	各部門の参加申込書 （変更用）	部門で異なります。 部門要項を御覧ください。	部門要項の指示に従って 提出してください。
各部門の調査書類等			

2 その他

- ・個人情報保護法及び肖像権の取り扱いに関する同意書は、【加盟校様式4】を利用し、各学校で必ず取り、引率者で保管してください。
- ・提出書類はすべて、県高文連ホームページ（<https://cms.miyazaki-c.ed.jp/ssc021/htdocs/>）よりダウンロードできます。
- ・送付締切日までに必要書類の提出がない場合は、手続きの都合上、参加ができなくなりますのでご了承ください。

書類・作品等の送付締切及び送付先一覧

		7月31日締切文書 加盟校→高文連事務局	備 考
1	総合開会式	参加申込書【加盟校様式1】	①【様式1・2・3、写真2枚】 ⇒宮崎県高文連へE-mail送付
2	参加申込取りまとめ	取りまとめ用紙【加盟校様式2】	
3	総合開会式アピール文 写真（各学校用）	アピール文【加盟校様式3】 学校紹介の写真データ	

	部門名	7月31日締切文書 加盟校→各部門代表アドレス	各部門が設定した提出書類 加盟校→各部門
1	合 唱	参加申込書【部門様式1】	参加申込最終決定版【部門様式2】 8/12 ステージ準備表・紹介文【部門様式3・4】 9/10
2	美 術	参加申込書【部門様式1】	出品リスト【部門様式2】 8/29 発送リスト（出品時）【部門様式3】 9/16 出品票【部門様式4】（出品時）
3	書 道	参加申込書【部門様式1】 壁面調査【部門様式3】	出品目録【部門様式2】 8/29 出品票・作品票【部門様式4・5】（出品時）
4	吹奏楽	参加申込書【部門様式1】	参加申込書（変更届）【部門様式2-1】 8/22 ステージ配置図・ティンパニチューニング用紙【部門様式3-1, 3-2, 4-1, 4-2】（大会当日）
5	演 劇	参加申込書【部門様式1】	演劇内容申込書【部門様式2】 8/22の部顧問会に持参
6	写 真	参加申込書【部門様式1】	出品目録【部門様式2】 9/11 写真データ・出品票・梱包票【部門様式3・4】（出品時）
7	百人一首	参加申込書【部門様式1】	選手変更用紙【部門様式2】 9/5
8	国際・ボランティア	参加申込書【部門様式1】	参加者名簿・概要と原稿【部門様式2・3】 8/21 ※スピーチ原稿は 9/5 ミニプレゼン用発表資料 9/12
9	放 送	参加申込書【部門様式1】 ※部門要項、ホームページ参照	1次申込、事前調査 7/9～7/16 2次エントリー申込み 8/27～9/3 参加申込・原稿 9/19
10	囲 碁	参加申込書【部門様式1】	変更届【部門様式1】に変更点を記入 9/19
11	将 棋	参加申込書【部門様式1】	
12	器楽・管弦楽	参加申込書【部門様式1】	参加申込最終決定版【部門様式2】 8/12 ステージ準備表・紹介文【部門様式3・4】 9/10
13	弁 論	参加申込書【部門様式1】	「発表原稿」・【部門様式2】 9/5
14	文 芸	参加申込書【部門様式1】 学校および文芸部紹介【部門様式2】 文芸部紹介ポスター・作品【様式3、4】	
15	マーチングバンド・ バトントワリング	参加申込書【部門様式1】	参加申込書（変更届）【部門様式2】 8/22
16	日本音楽	参加申込書【部門様式1】	参加申込書最終決定版【部門様式2】 8/12 ステージ準備表・紹介文【部門様式3・4】 9/10
17	郷土芸能	参加申込書【部門様式1】 ステージ準備表【部門様式2】	参加申込書、ステージ準備表（変更用） 【部門様式3・4】 8/18
18	吟詠剣詩舞	参加申込書【部門様式1】	演出台本【部門様式2】 8/25
19	新 聞	参加申込書【部門様式1】	
20	自然科学	参加申込書【部門様式1】	出展票【部門様式2】 9/12
21	生徒会交流	参加申込書【部門様式1】	
22	ダンス	参加申込書【部門様式1】	作品内容及び楽曲報告書【部門様式2】 8/18 進行・照明用紙【部門様式3】 9/9

部門代表アドレス一覧

「 _ 」は アンダーバーです。

	専 門 部 名	アドレス	専門委員長 (担当者●)	所 属 校
0	高文連事務局	miyazaki_koubunren@miyazaki-c.ed.jp	松 本 英 樹 梅 下 政 良 藤 崎 正 二 ●長 友 秋 菜	宮崎北高等学校
1	合 唱	m_gassyou@miyazaki-c.ed.jp	大 崎 美 穂 ●土 井 芙美香	宮崎大宮高等学校 延岡高等学校
2	美 術	m_art@miyazaki-c.ed.jp	増 田 武 矢 ●谷 口 久 恵	日向高等学校 妻高等学校
3	書 道	m_syodou@miyazaki-c.ed.jp	南 裕 之 ●久保田 さらら	宮崎西高等学 宮崎学園高等学校
4	吹 奏 楽	m_suisougaku@miyazaki-c.ed.jp	中 山 栄 治 ●遠 藤 和 樹	宮崎南高等学校 日章学園高等学校
5	演 劇	m_engeki@miyazaki-c.ed.jp	宇田川 隆之介	宮崎日本大学高等学校
6	写 真	m_photo@miyazaki-c.ed.jp	黒 木 克 行	日向工業高等学校
7	百 人 一 首	m_karuta@miyazaki-c.ed.jp	中 山 知 子 ●田 代 稜	宮崎西高等学校 宮崎第一高等学校
8	国際 ・ ボランティア	m_kokusai@miyazaki-c.ed.jp	近 藤 明 子	宮崎南高等学校
9	放 送	www.miyazaki-h-broadcast.net	池 田 輝 彦 ●鳥 丸 啓 子	日南高等学校 延岡星雲高等学校
10	囲 碁	m_igo@miyazaki-c.ed.jp	原 俊 平	都城泉ヶ丘高等学校
11	将 棋	m_shougi@miyazaki-c.ed.jp	久保田 貴 洋	日南学園高等学校
12	器楽 ・ 管弦楽	m_kigaku@miyazaki-c.ed.jp	伊比井 智 子 ●山之口 美 玖	佐土原高等学校 富島高等学校
13	弁 論	m_benron@miyazaki-c.ed.jp	福 留 学	福島高等学校
14	文 芸	m_bungei@miyazaki-c.ed.jp	戸 高 瑞 代	宮崎商業高等学校
15	マーチングバンド・ パトントワリング	m_marching@miyazaki-c.ed.jp	園 田 玉 紀 ●遠 藤 和 樹	妻高等学校 日章学園高等学校
16	日 本 音 楽	miyazaki_koubunren@miyazaki-c.ed.jp	松 本 英 樹	宮崎北高等学校
17	郷 土 芸 能	m_kyoudogeinou@miyazaki-c.ed.jp	三 村 道 弘	福島高等学校
18	吟 詠 剣 詩 舞	miyazaki_koubunren@miyazaki-c.ed.jp	松 本 英 樹	宮崎北高等学校
19	新 聞	m_shinbun@miyazaki-c.ed.jp	九十九 絵 美	都城泉ヶ丘高等学校
20	自 然 科 学	m_sizenkagaku@miyazaki-c.ed.jp	中 原 崇 史	宮崎西高等学校
21	生徒会交流	m_seitokaikouryu@miyazaki-c.ed.jp	●山 崎 麻 里	延岡工業高等学校
22	ダ ン ス	miyazaki_koubunren@miyazaki-c.ed.jp	●倉 内 彬 子	宮崎学園高等学校

総合開会式要項

【1】 日 時 令和7年9月20日(土) 14:00～15:30

【2】 会 場 日向市文化交流センター 大ホール
〒883-0046 日向市中町1-31 TEL 0982-54-6111

【3】 日 程 13:00～13:50 受 付(ロビー)
13:00 開 場
13:30～ 各学校代表生徒事前指導
14:00～14:45 ≪式典≫
15:00～15:30 ≪アトラクション≫

【4】 参加申し込み

- (1) 文化部生徒及び生徒会生徒、計5～10名までの参加をお願いします。
※総合開会式実行委員生徒、アトラクション出演生徒、動員生徒は含みません。
- (2) 所定の参加申込書【加盟校様式1、2、3】に記入し、生徒指導主事(高文連担当者)がまとめて学校一括でお申し込みください。
- (3) 【加盟校様式1、2】は、不参加の場合にも申込みミスを防ぐため、必ず申込書に学校名を記入し、斜線を入れてお送りください。
- (4) 【加盟校様式3】と合わせて、学校をアピールする写真データ2枚をお送りください。式典において加盟校紹介の際に、写真を背景にアピール文をアナウンスさせていただきます。
※全加盟校の提出をお願いします。
- (5) 個人情報保護法及び肖像権の取り扱いに関する同意書【加盟校様式4】を各学校で必ず取り、引率者で保管してください。

＜各学校から高文連事務局(宮崎北高校)への申し込み締切＞
令和7年7月31日(木) 必着

【5】 代表生徒について

参加校の代表生徒は、式典内の加盟校紹介時にステージ上で学校プラカードと共に入場します。挨拶等声を発することはありません。順番や立ち位置確認のため、事前指導を行いますので、13:30までに受付を済ませてください。

【6】 駐車場

駐車場の収容台数には限りがあります。相乗りか公共交通機関をご利用ください。

【7】 動画配信について

総合開会式の様子をアーカイブ配信いたします。加盟校紹介の様子も配信されますので、その旨ご理解のうえ、代表生徒の承諾を得てください。

【8】 問合せ先 宮崎県高等学校文化連盟

事務局長 梅 下 政 良

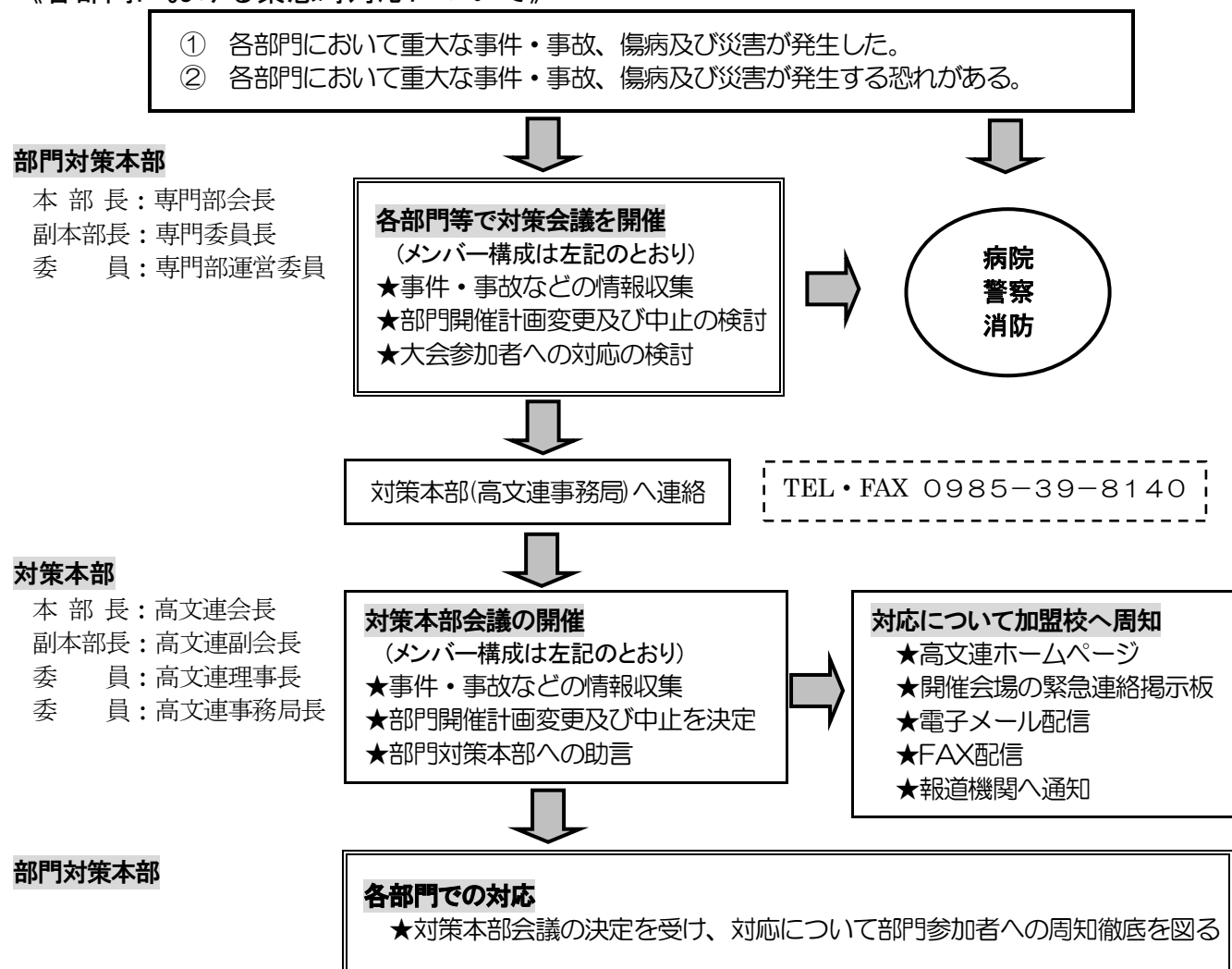
〒880-0124 宮崎市大字新名爪4567 宮崎北高校内

電話・FAX 0985-39-8140

高文連事務局メールアドレス miyazaki_koubunren@miyazaki-c.ed.jp

第47回宮崎県高等学校総合文化祭
緊急時の対応について

《各部門における緊急時対応について》



注) 気象災害・天災・その他、突発的な事故などにより、対策本部から直接部門本部へ、対応について指示する場合もある。

開催部門	判断時刻	重大な事件事故、傷病及び災害などが発生する恐れのある場合
総合開会式 (午後2時～)	【当日6時まで】 台風などの災害の場合は前日午後4時まで	<ul style="list-style-type: none"> ■対策本部会議を開催する ■判断時刻において、重大な事件事故、傷病及び災害などが発生する恐れがあり、状況が好転する見込みのない場合は対策本部の決定を得て、開催を中止する ■開始後は、即時中止や終了時刻の繰上げを含め、大会参加者の安全確保を最優先した方策を検討し、対策本部の決定を得て履行する
全 部 門	①午前開始の部門 【前日午後4時まで】 ②午後開始の部門 【当日午前8時まで】	<ul style="list-style-type: none"> ■対策本部会議・部門対策本部会議を開催する ■判断時刻において、重大な事件事故、傷病及び災害などが発生する恐れがあり、状況が好転する見込みのない場合は対策本部の決定を得て、開催を中止する ■開始時刻を繰り下げて開始できる場合は、当日開始時刻を繰り下げて実施できることとする ■開始後は、即時中止や終了時刻の繰上げを含め、大会参加者の安全確保を最優先した方策を検討し、対策本部の決定を得て履行する