

単 元 名	5 年「割合とグラフ」	組		番		氏 名	
-------------	-------------	---	--	---	--	--------	--

R33 (4) (5)

【第5学年】 D データの活用

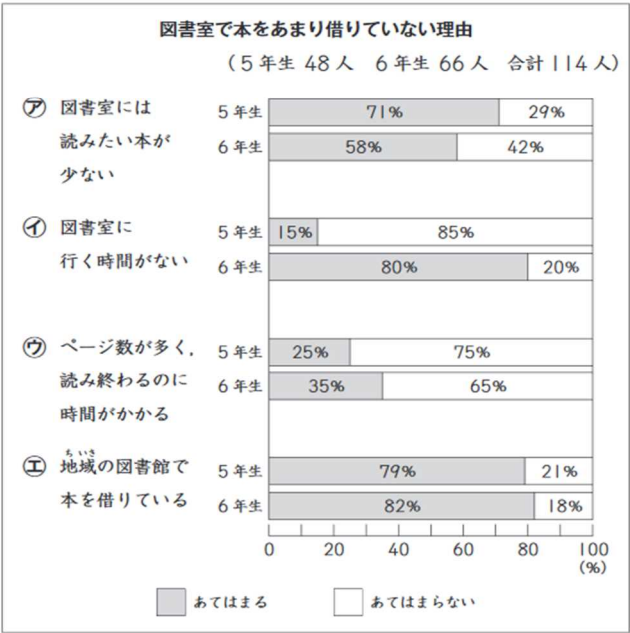
ひよりさんたちは、10月の図書委員会で、図書室の本の貸し出しの様子について話し合っています。

(4) 次に、ひよりさんたちは、読書が好きなのに、図書室で本をあまり借りなかった114人に着目しました。



図書室で本をあまり借りていない理由について、5年生と6年生で、ちがいがあのでしょうか。

そこで、114人分のアンケート調査の結果を、5年生と6年生に分けて、下のグラフに表しました。



ひよりさんたちは、左のグラフをもとに、気づいたことについて話し合っています。

そうたさんとあやのさんは、左のグラフの中の㊦から㊩までの4つの項目について、「あてはまる」と答えた人の割合に着目しました。



5年生と6年生で、「あてはまる」と答えた人の割合が同じくらいの項目があります。



5年生と6年生で、「あてはまる」と答えた人の割合が大きくちがう項目もありますね。

左のグラフについて、5年生と6年生で、「あてはまる」と答えた人の割合のちがいが、いちばん大きい項目はどれですか。また、その項目について、「あてはまる」と答えた5年生と6年生の割合はそれぞれ何%ですか。

項目とそれぞれの割合を、言葉と数を使って書きましょう。

正答率 52.2%

(例) 5年生と6年生で、「あてはまる」と答えた人の割合のちがいが、一番大きい項目は、「㊧図書室に行く時間がない」です。5年生が15%、6年生が80%です。

(5) ひよりさんたちは、アンケート調査の結果について、話し合っています。



図書室には読みたい本が少ないと思っている人や、地域の図書館で本を借りている人が多いことがわかりました。



図書室でもっと本を借りてもらうために、5年生と6年生の読みたい本と、多くの5年生と6年生に読まれている本を、学校の図書室に置いてもらうことにしようか。

そこで、5年生と6年生の読みたい本と、多くの5年生と6年生に読まれている本を、調べることにしました。

5年生と6年生から、どのようなデータを集めるとよいですか。
下の 1 から 5 までの中から、ふさわしいものを2つ選んで、その番号を書きましょう。

- 1 学校の図書室をよく利用している曜日
- 2 学校の図書室に置いてほしい本の題名
- 3 学校の図書室をよく利用している時間帯
- 4 地域の図書館をよく利用している曜日
- 5 地域の図書館で最近借りた本の題名

正答率 74.1%

2, 5

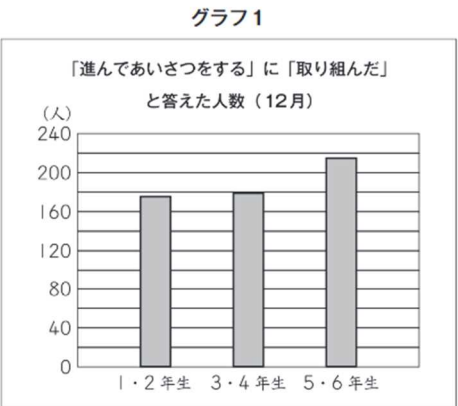
単 元 名	5 年「割合とグラフ」	組		番		氏 名	
-------------	-------------	---	--	---	--	--------	--

H30B3 (2)

しおりさんたちの学校は、「進んであいさつをする」と「本をよく読む」の2つのめあてに取り組んでいます。

しおりさんたちは、「進んであいさつをする」について、12月のアンケート調査の結果を、1・2年生、3・4年生、5・6年生に分けて調べました。

そして、「進んであいさつをする」に「取り組んだ」と答えた人数を、グラフ1に表しました。

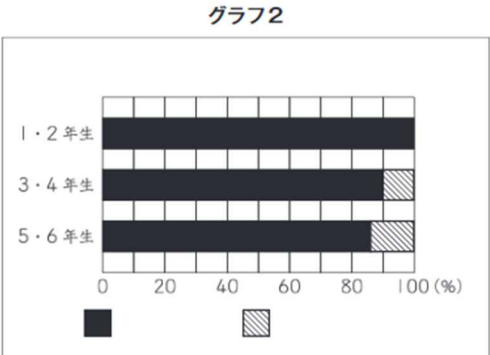


「取り組んだ」と答えた人数が、いちばん多いのは5・6年生ですね。



でも、1・2年生、3・4年生、5・6年生の学年の人数が、それぞれ175人、200人、250人と、ちがうので、「取り組んだ」と答えた人数の割合も調べてみませんか。

しおりさんたちは、1・2年生、3・4年生、5・6年生それぞれの、学年の人数をもとにしたときの「進んであいさつをする」に「取り組んだ」と答えた人数の割合を求め、グラフ2に表しました。



(2) グラフ1とグラフ2を見て、次のようにまとめます。

- ・ 「進んであいさつをする」に「取り組んだ」と答えた人数が、いちばん少ないのは [ア] です。
- ・ [ア] の、「進んであいさつをする」に「取り組んだ」と答えた人数の割合は、いちばん [①] です。

上のアにあてはまるものを、下の 1 から 3 までの中から1つ選んで、その番号を書きましょう。また、上の①にあてはまるものを、下の 4 と 5 から選んで、その番号を書きましょう。

- ア
- | | |
|---|-------|
| 1 | 1・2年生 |
| 2 | 3・4年生 |
| 3 | 5・6年生 |

- ①
- | | |
|---|-----|
| 4 | 小さい |
| 5 | 大きい |

正答率 24.0%

ア 1 ① 5

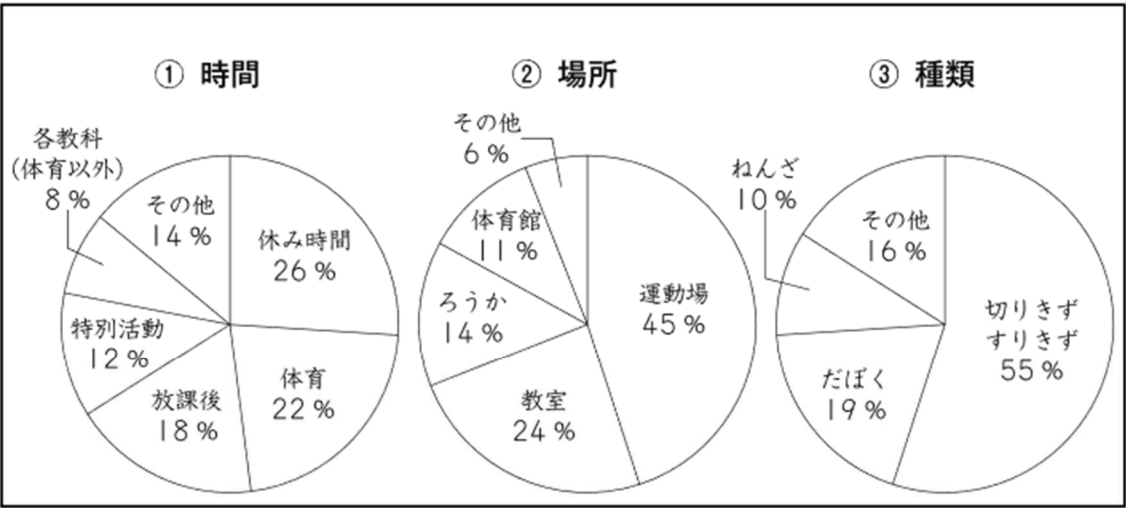
単 元 名	5 年「割合とグラフ」	組		番		氏 名	
-------------	-------------	---	--	---	--	--------	--

H22B3 (1)

まことさんは、自分の学校で 1 年間に起こったけがについて調べています。

(1) はじめに、下の 3 つの円グラフをしています。これらは、けがが起こった時間、場所、けがの種類を表しています。

学校で 1 年間に起こったけが



正答率 96.0%

運動場

けががいちばん多く起こった場所は、学校のどこですか。答えを書きましょう。