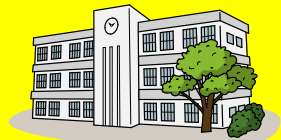
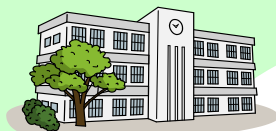




# 令和6年度 中部教育事務所 学校サポート



中部教育事務所では、学校の要請に応じて、「ひなたの学び」の推進のための授業づくりや授業研究等についての授業改善支援（学校サポート）を行います。お困りのことがありましたら、中部教育事務所に御連絡ください。

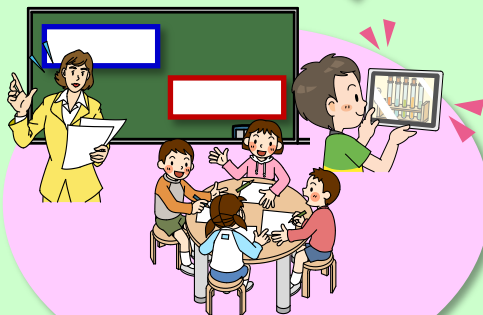


## 学びに向かう力を育む 「ひなたの学び」の推進

- ひとりひとりが問いをもち
- なかまとなって学び合い
- たかめよう深く考える力



学校サポートの申請



授業実践

## 【学校サポートの例】

- 「ひなたの学び」の説明
  - 授業づくりの基本
  - 授業研究会への参加
- 等



※学校の要請に対応(60~120分)

## 〔申請方法〕

申請希望について、管理職からの承諾を得る。

## STEP 1



校長と教育推進担当で協議

## STEP 2



中部教育事務所HPから申請書をダウンロード。必要事項記入後、下記メールへ送信

## STEP 3

派遣する指導主事より学校に連絡

教育推進担当 安部 泰弘 TEL 0985(44)3322 FAX 0985(44)3330  
Email:abe-yasuhiro1@pref.miyazaki.lg.jp  
(イチ) (エルジー)

## 【問合せ・申請先】

