

# 府中明郷学園コミュニティ・スクール

## 「地域の中に学校を！学校の中に地域を！」



府中市CS連絡協議会 会長・タテイシ広美社代表取締役会長  
立石 克昭

# コミュニティ・スクール(学校運営協議会制度)の仕組み

コミュニティ・スクールとは、「学校運営協議会」を設置している学校のこと。

→「学校運営協議会制度」は、次の法律に基づく制度で、主に3つの機能を持つ。

## 【地方教育行政の組織及び運営に関する法律 第47条の5】

教育委員会が、学校や地域の実情に応じて学校運営協議会を設置  
＝学校の運営に関して協議する機関

- 校長が作成する学校運営の基本方針の承認をすること（必須）
- 学校運営について、教育委員会又は校長に意見を述べることができること
- 教職員の任用に関して、教育委員会規則に定める事項について、教育委員会に意見を述べることができること

合議体

~~個人の意見を尊重~~

教育委員会  
の下部組織

委員は特別職の非常勤公務員

# 「学校運営の基本方針とは？方針の承認とは？」

## 「学校運営の基本方針」を承認するとは・・

校長が作成する学校運営の基本方針をもとに、これからの未来を担う子供たちに必要な教育は学校だけで行うものではないという前提に立ち、課題や目標、それぞれの役割に関する共有・協議・修正を繰り返しながら、**話し合いによる承認**を行うこと（**共育目標の創造**）。

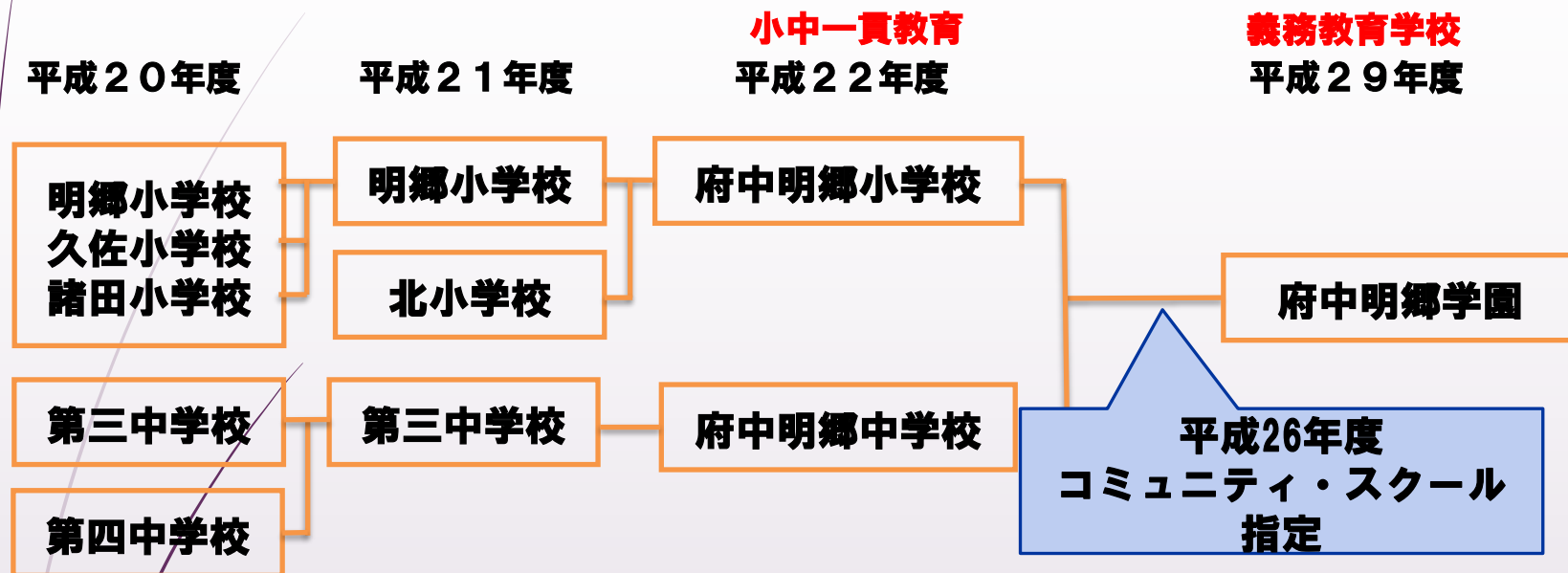
また、その目標に向けて必要なヒト・モノ・カネに関する方向性を決めること（**マネジメント**）。

**「OK」ではなく「Let's」**





# 府中明郷学園の概要



## 当時の児童生徒の実態

- ・小規模校で固定化した**人間関係**
- ・与えられた課題はまじめに取り組むが、自ら**課題発見・解決**する姿勢が弱い
- ・**主体性**に課題がある

## 地域の思い

- ・地域から学校がなくなる
- ・子どもたちと地域の関わりが減る

学園児童生徒数  
260人(13学級)  
(R4.5.1現在)



産みの苦しみ!!

地域の子どもが  
ようやくわかって  
きたよ

子どもたちに  
祭りのビンゴゲーム  
の運営を任せよう

え？これ  
ミューニシティ  
スクールの行事  
だったの？

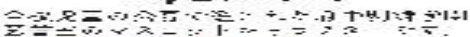
地域でやってきた  
ことはそのまま  
続けていけば  
いいんよ

地域の課題って  
なんだろう？

先生方も  
話し合いに参加  
してくれとる

地域の中に学校を 学校の中に地域を

統



コミュニティ  
スクールが  
まだまだ地域の人に  
伝わってらん

とりあえず  
やってみようや

コミュニティスクール物語

2012年、4小学校と2中学校が統合し府中明郷学園がスタートし、コミュニティスクール（SC）の取り組みも始まりました。あれから9年、白々成長していく子どもたちとともに大人たちはあたたかな汗をかき、試行錯誤しながら進んできました！そしてこれから――

私たちの地域には  
こんな行事が  
あるんだ！

文化祭で模擬店  
やりたい！！  
どうしたら  
できる？

山口で地域の  
行事がなかなか  
できんわ？

大人が  
気付かされるなあ

コミュニティ  
スクール？  
なんかやっとなんか  
うじゃけど...

子どもたち、  
やるもんじゃねえ！





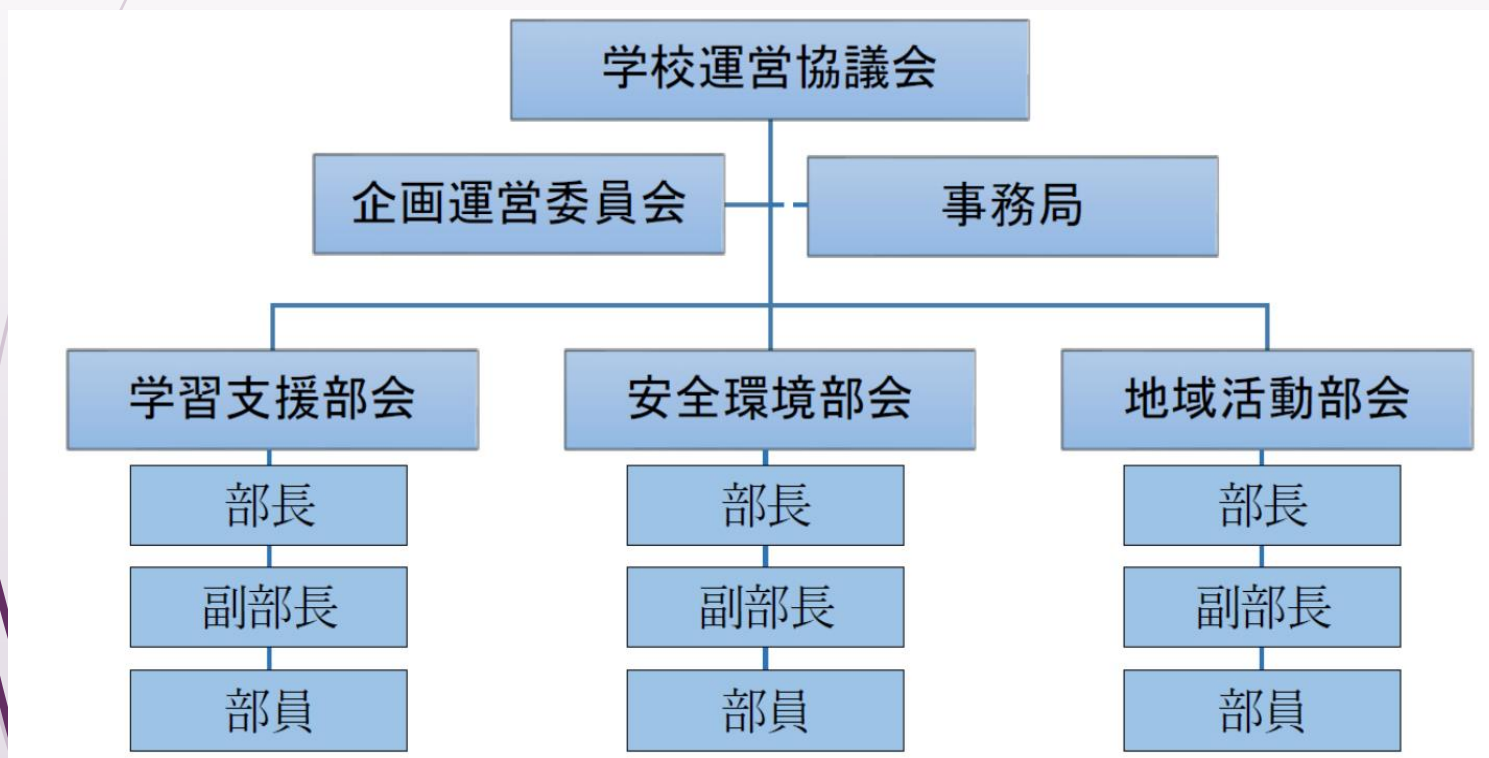
- ・地域行事で子どもと大人が共に育ちあう
- ・めいきょう寺子屋で学習支援と子どもの居場所作り
- ・大人と子どもと考える会で  
地域の課題を見つけて解決しあう などなど



# CSの実践

「地域の中に学校を!学校の中に地域を!」

## 府中明郷学園学校運営協議会の組織改編 (H30年度～)







# CSの実践 ～学習支援部会～

「地域の中に学校を!学校の中に地域を!」

地域に学ぶ

明郷タイム(11クラブ活動)

地域を学ぶ



琴



理科・情報



茶華道



昔話部



本読堂



# CSの実践 ～学習支援部会～

「地域の中に学校を!学校の中に地域を!」

## 1年生スタートカリキュラム



安心・安全



なかよし隊



朝の遊び時間 「なかよしタイム」



# CSの実践

～学習支援部会～



「地域の中に学校を!学校の中に地域を!」

府中市では  
子どもの育ちと学びをつなぐため  
幼保小連携教育に力を入れています

～スタートカリキュラム～







# CSの実践

～安全環境部会～

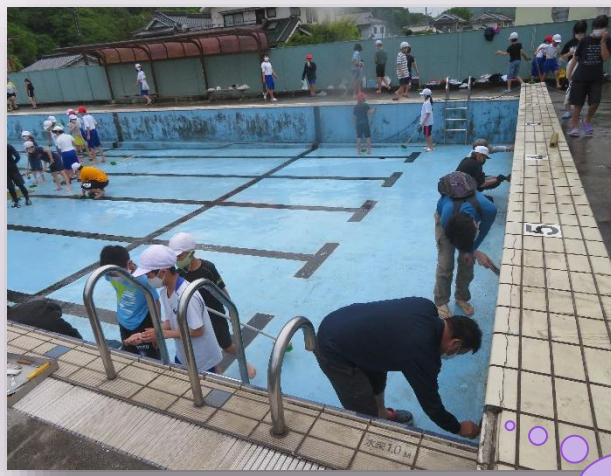
「地域の中に学校を!学校の中に地域を!」



環境整備・ワックスがけ・プール清掃・挨拶運動



わしらに  
任せて!



先生の仕事を  
減らしたい!



# CSの実践 ～安全環境部会～



「地域の中に学校を!学校の中に地域を!」



平成30年7月 西日本豪雨災害





# CSの実践 ～地域活動部会～

地域行事に  
「参加」から「参画」へ



各町内会長さんとの熟議



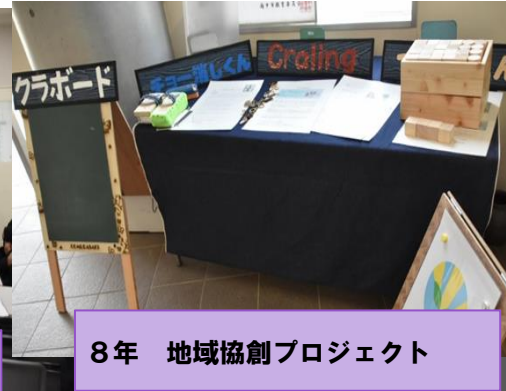
# 府中明郷学園のカリキュラム



6年 地域開発プロジェクト



7年 職場体験プロジェクト



8年 地域協創プロジェクト



9年 未来プロジェクト

## 地域協創カリキュラム～9年間のキャリア教育～



5年 ワーキングプロジェクト



4年 怒の心プロジェクト



3年 地域発見プロジェクト



1,2年 生活科プロジェクト

学園の概要

CSの実践

カリキュラム

未来に向けて

# 府中明郷学園のカリキュラム

## 模擬会社の沿革



Crale (平成29年度～30年度)

Happy+ (平成31年度～令和2年度)

**府中市の中学生の挑戦！**

地元企業と開発した商品で府中の魅力を発信します！



学園の概要

CSの実践

カリキュラム

未来に向けて



# 府中明郷学園のカリキュラム

模擬会社“LinkS”令和3年度～



## LinkS 経営理念

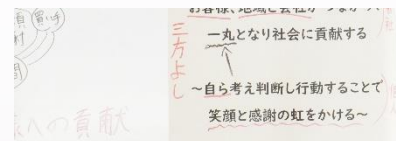
お客様， 地域と会社がつながって一丸となり  
社会に貢献する

～自ら考え判断し行動することで笑顔と感謝の虹をかける～

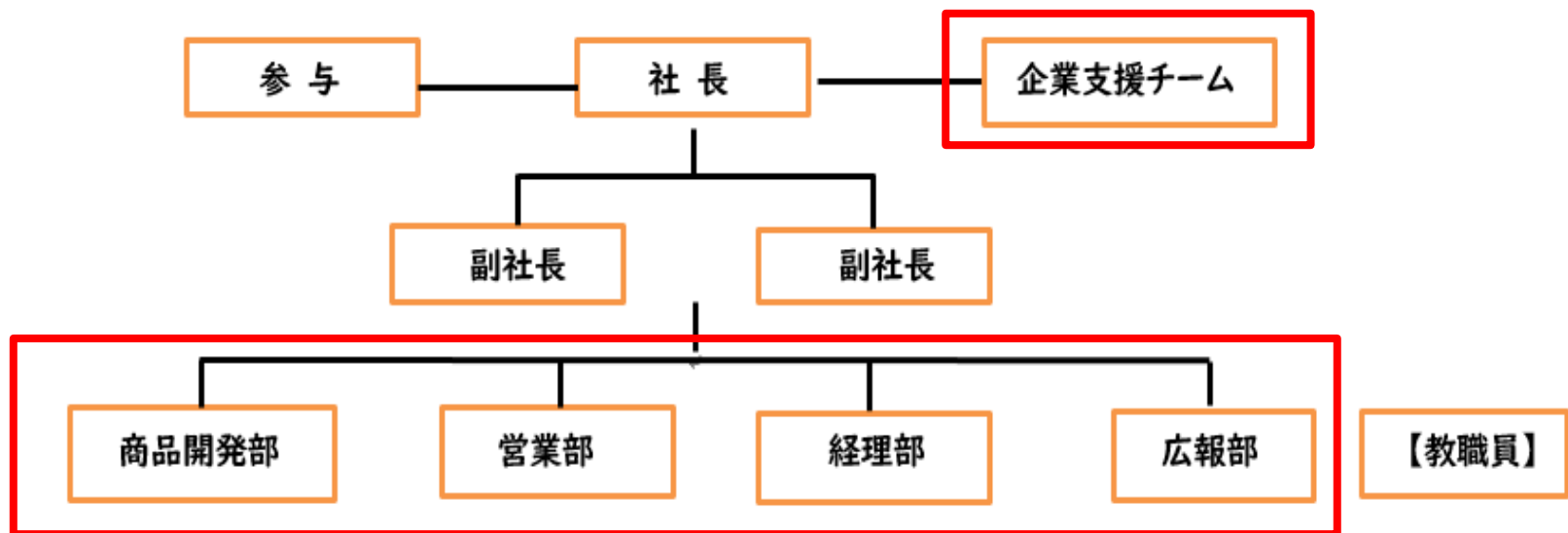




# 府中明郷学園のカリキュラム 模擬会社“LinkS”の組織図



## 【LinkS 組織図】





# 府中明郷学園のカリキュラム 模擬会社“LinkS” 4部署



## 商品開発部



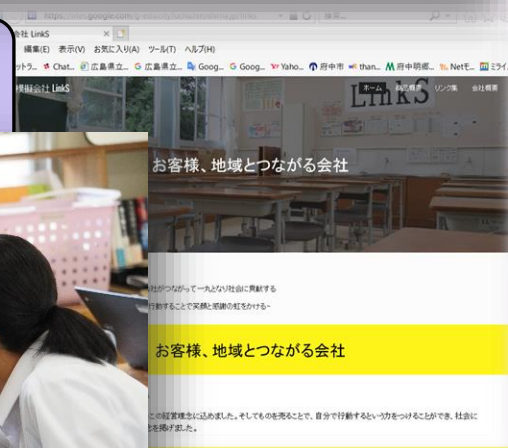
## 営業部



## 経理部



## 広報部



学園の概要

CSの実践

カリキュラム

未来に向けて





# 府中明郷学園のカリキュラム

## “LinkS”を支える企業支援チーム



タテイシ広美社



ジーンズ企画工房



道田木材店



カケエコーポレーション



コム立石/立石電器産業



豊田産業株式会社



浅野味噌



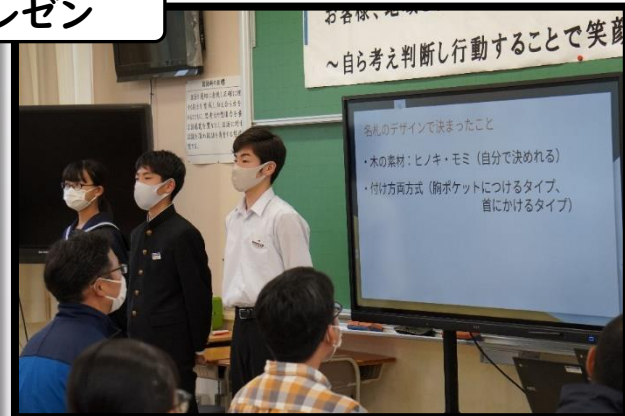


# 府中明郷学園のカリキュラム

## “LinkS”を支える企業支援チーム



### 企業支援チームの方々への経過報告・プレゼン



### 企業支援チームの方々からのアドバイス・協議



学園の概要

CSの実践

カリキュラム

未来に向けて



# 府中明郷学園のカリキュラム



## “LinkS”の商品紹介～パンフレットより～



LinkS

模擬会社LinkSパンフレット

### 名札について

ひもの種類



青の紐 赤の紐

木の種類



ヒノキ もみの木

※木の種類はモミの木・ヒノキから選ぶことができます。

### 着用イメージ

- ・ひも…左＝赤と青の紐  
右＝青の紐
- ・木 …どちらもヒノキ



価格： ロゴなし 青の紐…1350円 赤と青の紐…1500円  
ロゴ入り 青の紐…1550円 赤と青の紐…1750円

※送料別

※紐の部分は色移りする可能性があるので、お気をつけください。

### エコバックについて

生地…オックス生地

- オックス生地の強み
- ・通気性がいい！
- ・シワになりにくい！
- ・吸収性がいい！

サイズ…縦33cm  
横46cm  
まち15cm

色…チェストナッツ ブラック サックス



価格：1,800円(1つ)  
1,600円(2つ目以降)

ものがたくさん入る！

コンパクトになる！







# 府中明郷学園のカリキュラム

## 模擬会社“LinkS”引継式



学園の概要

CSの実践

カリキュラム

未来に向けて



# 府中明郷学園のカリキュラム



## 模擬会社LinkS 引継式

### 引き継ぎ式

～模擬会社LinkS～

学園の概要

CSの実践

カリキュラム

未来に向けて



# 未来に向けて

by 府中明郷学園コミュニティスクール



おいしい  
府中明郷学園コミュニティスクール (CS) は「地域の中に学校を、学校の中に地域を」という合言葉のもと活動しています。7/4は、むらさきラボのオープン日(実験版)。CS活動(総合学習など)に関わる地域の人を中心にリモートワークできる人にむらさきラボに来て、仕事をしてもらいます。これにより、府中明郷学園の活動を知ってもらったり、一緒に活動してくれる人を増やしたりしたいと思います。また、生徒さんには学校にしながら社会科見学のようにおとなの仕事に身近に感じてもらいたいです。

ゲスト職員(予定)  
カメラマン・ライター  
投資家  
マーケター  
教育哲学者(研究者)  
グラフィックデザイナーなど

生徒さんへ  
いろいろな仕事をしている人が来て、仕事をしているのを見てほしいです。

7  
13:00-16:00  
火 4

地域の  
職員の  
部屋

場所: 府中明郷学園 むらさきラボ

令和5年7月4日(火)



## ～「むらさきラボ」から

# 未来の明郷



### STEP01

府中明郷学園の生徒たちが地域の行事に参加する活動に行ってきました。地域に子どもたちが関わるきっかけづくりを学校が後押ししました。



### STEP02

地域の先生を招き入れ、総合学習などで、授業を作ってもらった活動を行うような体制を整備しました。



### STEP03

子どもたちの総合学習の一環で、子どもたちが地域の企業の方と一緒に製品づくりを展開しました。そして、各学年の総合学習と教科とのひも付けを行いました。



いこる  
ところ  
に  
人は  
集まる



K. Tateishi





ご清聴ありがとうございました