

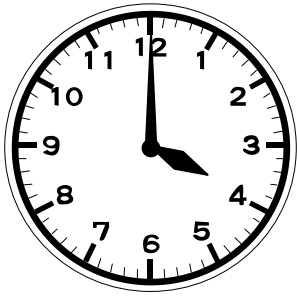
【小学校算数 学習単元評価問題 小1 - 】

「とけい(1)」	( )くみ	なまえ
	( )ばん	

考え方	技能	知・理	A問題	B問題	
/ 0	/ 4	/ 6	/ 10	/ 0	/ 10

1 とけいを よみましょう。

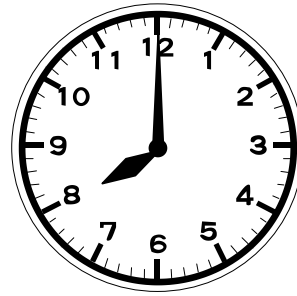
あ



じ

〔1〕〔理解〕〔A問題〕

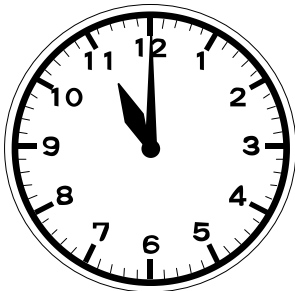
い



じ

〔2〕〔理解〕〔A問題〕

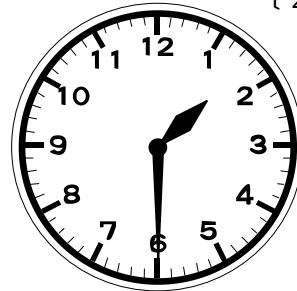
う



じ

〔3〕〔理解〕〔A問題〕

え



じ

〔4〕〔理解〕〔A問題〕

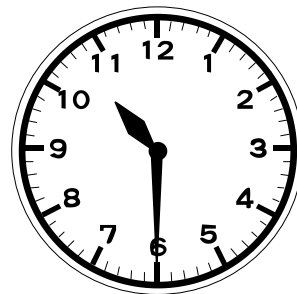
お



じ

〔5〕〔理解〕〔A問題〕

か



じ





〔6〕〔理解〕〔A問題〕



【小学校算数 学習単元評価問題 小1 - 】

「とけい(1)」

解答例及び評価規準，評価の観点，設定通過率一覧

問題 番号	解答例	評価規準	評価の観点等					設 定 通過率 (%)
			考 え 方	技 能	知 ・ 理	A 問 題	B 問 題	
{ 1 }	4じ	何時・何時半の時刻の読み方を理解している。						95
{ 2 }	8じ	何時・何時半の時刻の読み方を理解している。						95
{ 3 }	11じ	何時・何時半の時刻の読み方を理解している。						95
{ 4 }	1じはん	何時・何時半の時刻の読み方を理解している。						90
{ 5 }	7じはん	何時・何時半の時刻の読み方を理解している。						90
{ 6 }	10じはん	何時・何時半の時刻の読み方を理解している。						90
{ 7 }		何時・何時半の時刻を，長針と短針を使って表すことができる。						85
{ 8 }		何時・何時半の時刻を，長針と短針を使って表すことができる。						85
{ 9 }		何時・何時半の時刻を，長針と短針を使って表すことができる。						80
{ 10 }		何時・何時半の時刻を，長針と短針を使って表すことができる。						80
合計 10問			0	4	6	10	0	88.5