

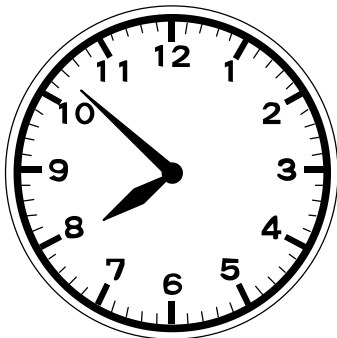
【小学校算数 学習単元評価問題 小1 - 】

「とけい(2)」	( )くみ	なまえ
	( )ばん	

考え方	技能	知・理	A問題	B問題	
/ 0	/ 2	/ 8	/ 9	/ 1	/ 10

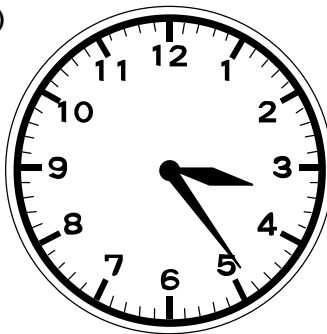
1 とけいを よみましょう。

(1)



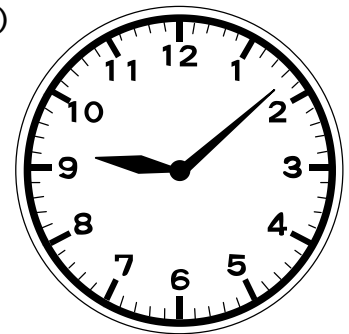
じ	ぶん
---	----

(2)



じ	ぶん
---	----

(3)

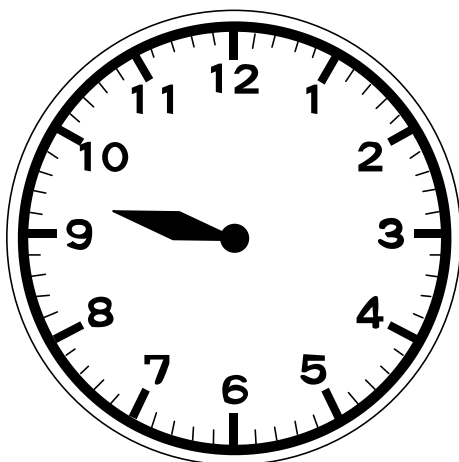


じ	ぶん
---	----

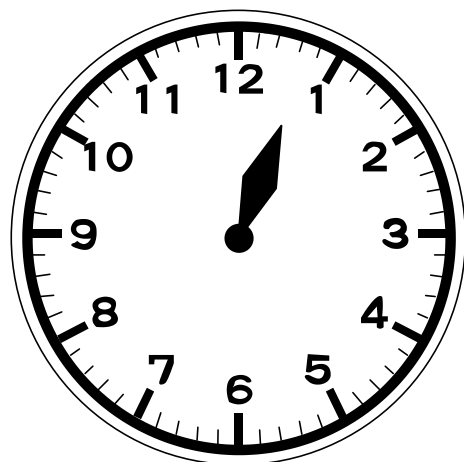
〔1〕～〔3〕〔理解〕〔A問題〕

2 つぎのじかんになるように とけいの ながい はりを かきましょう。

(1) 9じ25ぶん



(2) 12じ43ぶん





〔4〕〔5〕〔技能〕〔A問題〕



【小学校算数 学習単元評価問題 小1 - 】

「とけい(2)」

解答例及び評価規準，評価の観点，設定通過率一覧

問題番号	解答例	評価規準	評価の観点等					設定通過率(%)
			考 え 方	技 能	知 ・ 理	A 問 題	B 問 題	
{ 1 }	7じ5ふん	何時・何分の時刻の読み方を理解している。						90
{ 2 }	3じ2ふん	何時・何分の時刻の読み方を理解している。						90
{ 3 }	9じ8ふん	何時・何分の時刻の読み方を理解している。						90
{ 4 }		何時・何分の時刻を長針と短針を使って，表すことができる。						85
{ 5 }		何時・何分の時刻を長針と短針を使って，表すことができる。						80
{ 6 }	い	何時・何分の時刻の読み方を理解している。						80
{ 7 }	あ - き	何時・何分の時刻の読み方を理解している。						85
{ 8 }	い - く	何時・何分の時刻の読み方を理解している。						85
{ 9 }	う - か	何時・何分の時刻の読み方を理解している。						85
{ 10 }	う	生活場面の中で，適切な時刻を読み取ることができる。						75
合計 10問			0	2	8	9	1	84.5