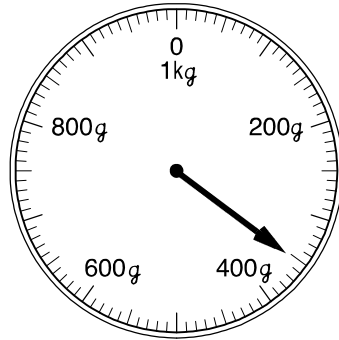


【小学校 学習単元評価問題 小3 - 】

「重さ」	()組 ()番	氏名
------	--------------	----

考え方 / 2	技能 / 4	知・理 / 4	A問題 / 9	B問題 / 1	/ 10
------------	-----------	------------	------------	------------	------

1 はかりの目もりをよみましょう。



g

〔1〕〔知・理〕〔A問題〕

2 にあてはまる数をかきましょう。

(1) 1 kg = g

〔2〕〔知・理〕〔A問題〕

(2) 1 t = kg

〔3〕〔知・理〕〔A問題〕

3 にあてはまる重さのたんいをかきましょう。

(1) つばさくんの^{たいじゆう}体重 ----- 26

(2) みかん1個の^こ重さ ----- 120

(3) 車1台の重さ ----- 1.5

〔4〕〔知・理〕〔A問題〕

4 次の計算をして、 にあてはまる数字とたんいをかきましょう。

(1) 300g + 400g =

(2) 1kg700g + 300g =

(3) 1kg - 200g =

(4) 1kg400g - 700g =

〔5〕～〔8〕〔技能〕〔A問題〕

【小学校算数 学習単元評価問題 小3 - 】

「 重 さ 」

解答例及び評価規準，評価の観点，設定通過率一覧

問題 番号	解答例	評価規準	評価の観点等					設 定 通過率 (%)
			考 え 方	技 能	知 ・ 理	A 問 題	B 問 題	
{ 1 }	3 5 0 (g)	はかりの目盛りをよむことができる。						9 0
{ 2 }	1 0 0 0 (g)	単位の換算を理解している。						9 0
{ 3 }	1 0 0 0 (kg)	単位の換算を理解している。						9 0
{ 4 }	(1) kg (2) g (3) t	重さの量感を身に付けている。						8 5
{ 5 }	7 0 0 g	重さの計算ができる。						9 5
{ 6 }	2 0 0 0 g (2 kg)	単位に気をつけて，重さの計算ができる。						9 0
{ 7 }	8 0 0 g	単位に気をつけて，重さの計算ができる。						9 0
{ 8 }	7 0 0 g	単位に気をつけて，重さの計算ができる。						8 5
{ 9 }	式： 1 kg 100 g - 300 g = 800 g 答え：800 g	文章を読みとり，正しく立式することができる。						7 5
{ 10 }	(例) 800 kgと1 t 200 kgと1800 kgの3頭のゾウの重さをあわせると，3t 800 kgになる。トラックに乗せることができる重さ3tより，ゾウの体重の方が重いので，動物園のトラックではゾウは運べない。 〔評価規準〕 ゾウの重さの合計を求めている。トラックに乗せられる重さの3tと比較している。 結論(だから、ゾウは運べない) ～ について触れていれば正答とする。	必要な情報を選び出し，重さの計算や単位換算を活用して，説明することができる。						6 5
合計 10 問			2	4	4	9	1	85.5