

【小学校算数 基本問題 小3 - 】

「あまりのあるわり算」No.1	(      )組 (      )番	氏名
-----------------	------------------------	----

1 あめを1人に4こずつ分けていきます。□にあてはまる式や数をかき、答えをかきましょう。(単元評価問題:小3・2)

(1) あめ20こでは、何人に分けられますか。



式  =

(1)	人に分けられる。
-----	----------

(2) あめ21こでは、何人に分けられて、何こあまりますか。

式  =  あまり

(2)	人に分けられて、こあまる。
-----	---------------

2 クッキー25こを7人で同じ数ずつ分けます。□にあてはまる式や数をかき、答えをかきましょう。(単元評価問題:小3・3)

式  =  あまり



答え	こずつ分けられて、こあまる。
----	----------------

3 次の計算の答えのまちがいをなおしましょう。(単元評価問題:小3・6)

$51 \div 9 = 4$  あまり  $15$

正しい答え

4 なつみさんは、 $29 \div 8$ の商とあまりを次のようにもとめました。(単元評価問題:小3・6)

$29 \div 8 = 3$ あまり $5$
-------------------------

この答えをたしかめる式として、正しいものを次の㉠～㉣の中から1つえらび、記号で答えましょう。

㉠  $8 \times 5 + 3$

㉡  $8 \times 3 + 5$

㉣  $3 \times 5 + 8$

答え	<input style="width: 100%; height: 30px;" type="text"/>
----	---

【小学校算数 基本問題 小3 - 】

「あまりのあるわり算」No.2	(        )組 (        )番	氏名
-----------------	----------------------------	----

5 次の計算をして答えをたしかめましょう。(単元評価問題:小3・6)

(1)  $16 \div 6 =$

答えのたしかめ

(2)  $43 \div 7 =$

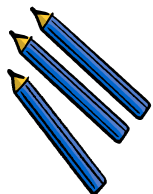
答えのたしかめ

(3)  $62 \div 8 =$

答えのたしかめ

6 えんぴつ36本を1人に5本ずつ分けます。何人に分けることができますか。  にあてはまる式や数をかき、答えをかきましょう。(単元評価問題:小3・4)

式  =  あまり



答え	人に分けられる。
----	----------

7 30人の子どもがタクシー1台に4人ずつのります。子どもがみんなのるには、タクシーが何台いらいますか。  にあてはまる式や数をかき、答えをかきましょう。(単元評価問題:小3・5)

式  =  あまり



答え	タクシーが        台いる。
----	-------------------