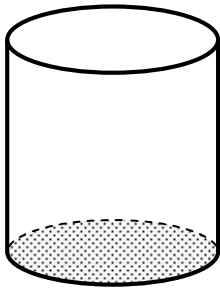


【小学校算数 基本問題 小5 - 】

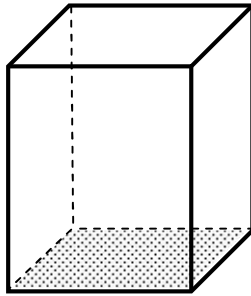
「角柱と円柱」No. 1	()組	氏
	()番	名

1 次の立体の名前を下の から選んでかきましょう。(単元評価問題:小5・1)

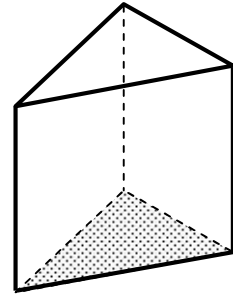
(1)



(2)



(3)

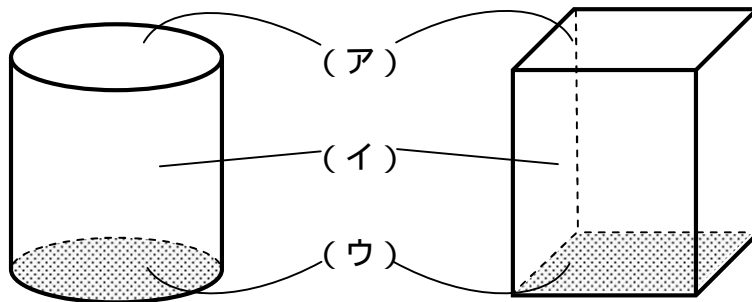


四角柱	三角柱	円柱	五角柱
-----	-----	----	-----

(1)	円柱	(2)	四角柱	(3)	三角柱
-----	-----------	-----	------------	-----	------------

2 次の立体の(ア)～(ウ)に入る言葉を下の から選んでかきましょう。

(単元評価問題:小5・2)



側面	辺	底面	頂点
----	---	----	----

(ア)	底面	(イ)	側面	(ウ)	底面
-----	-----------	-----	-----------	-----	-----------

【小学校算数 基本問題 小5 - 】

「角柱と円柱」No. 2	()組	氏
	()番	名

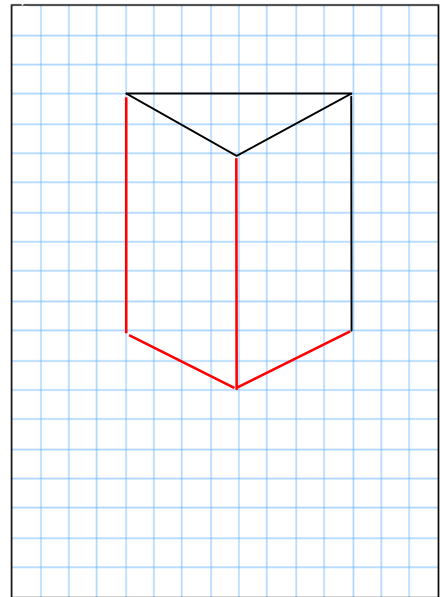
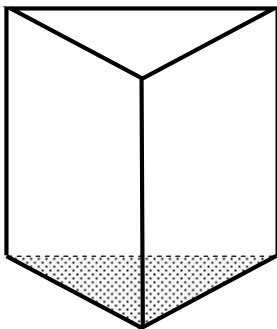
3 三角柱，四角柱，五角柱について，底面の形と側面の数をかきましょう。

(単元評価問題：小5 - 2)

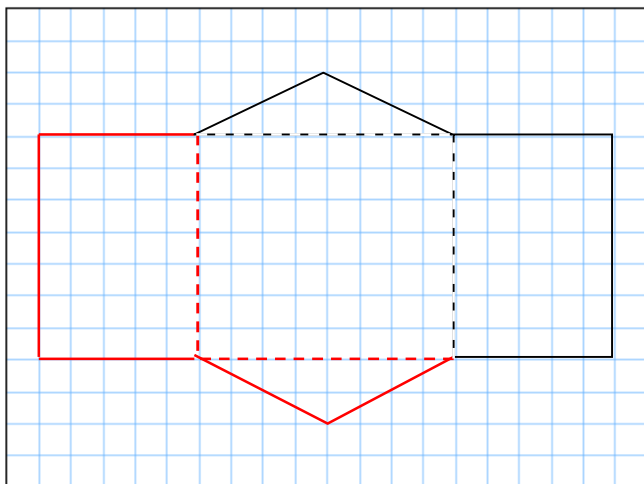
立体の名前	三角柱	四角柱	五角柱
底面の形	三角形	四角形	五角形
側面の数	3	4	5
頂点の数	6	8	10

4 次の立体の見取図とてん開図をかきましょう。(単元評価問題：小5 - 4)

(1) 見取図



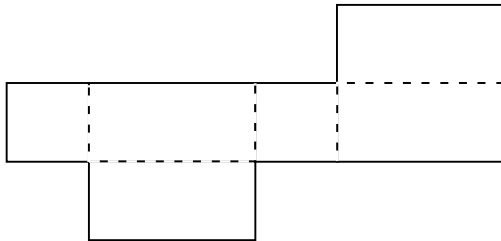
(2) てん開図



「角柱と円柱」No. 3	()組	氏
	()番	名

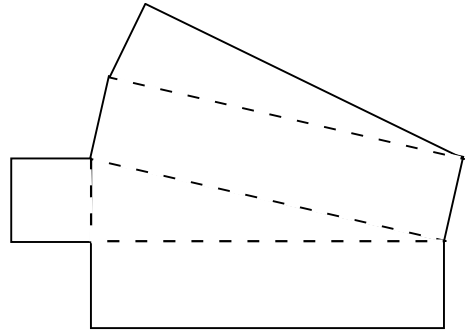
5 次のてん開図からできる立体の名前をかきましょう。(単元評価問題：小5・4)

(1)



四角柱（直方体）

(2)



三角柱

6 角柱や円柱のてん開図を見て、わかったことをまとめました。次の□にあてはまる言葉を、下の□から選んでかきましょう。(同じ言葉を何回選んでも構いません。)
(単元評価問題：小5・5)

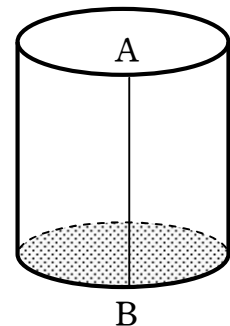
(1) 角柱の側面を広げると 長方形 になります。

この 長方形 の横の長さは、底面 のまわりの長さに等しく、
たての長さは 角柱 の高さと同じです。

(2) 円柱の側面は曲面ですが、右の図の直線ABで切って

広げると、長方形 になります。

この 長方形 の横の長さは、底面の 円周 の長さに等しく、たての長さは、円柱の 高さ と



同じです。

円周 高さ 長方形 底面 角柱 円柱 面積