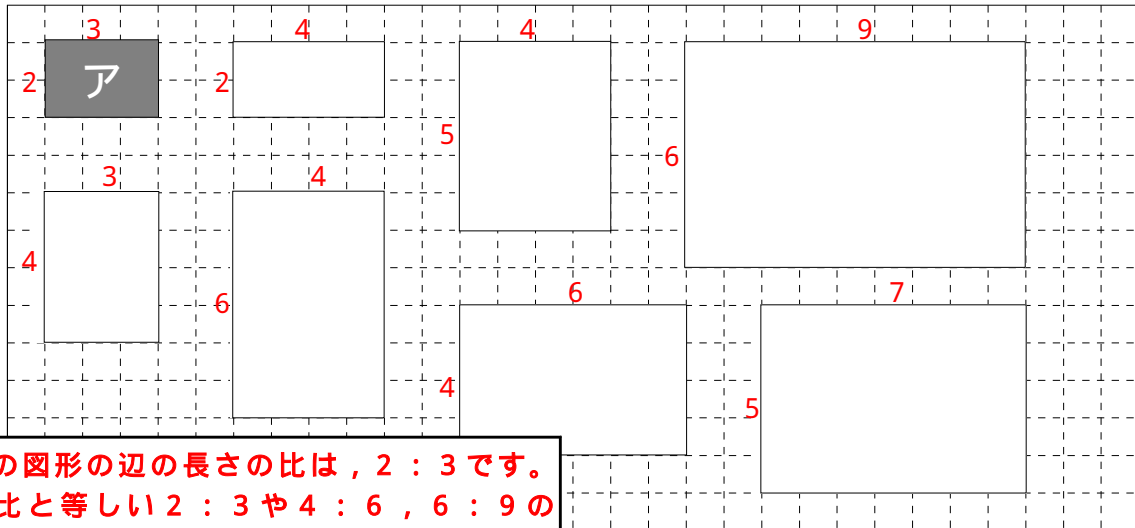


「図形の拡大と縮小」 1	()組	氏名
	()番	

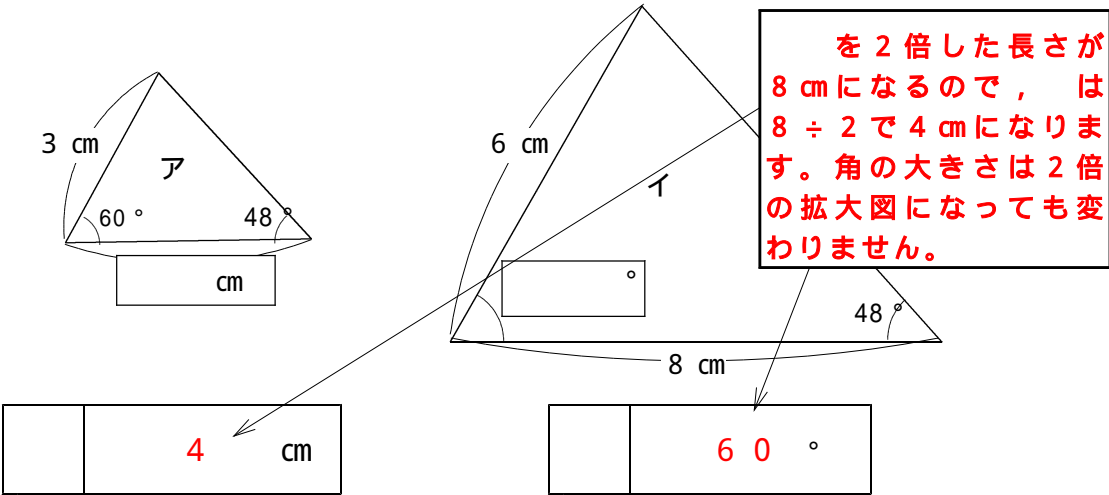
1 アの図形の拡大図を， ～ からすべて選びましょう。(単元評価問題：小6・2)



アの図形の辺の長さの比は，2 : 3です。この比と等しい2 : 3や4 : 6，6 : 9の辺の長さの比になっている図形をさがすと答えが見つかります。また，図形のたてと横の向きが逆になっている場合もあるので，気をつけましょう。

答え ,

2 イの三角形は，アの三角形の2倍の拡大図です。次の問いに答えましょう。
 (1) アの 3 cm の長さと，イの 8 cm の角の大きさを答えましょう。(単元評価問題：小6・3,4)



4 cm

60 °

(2) 下の文の にあてはまることばを書きましょう。
 ア，イの図を見ると，形の同じ2つの図形では，次のようになっている。

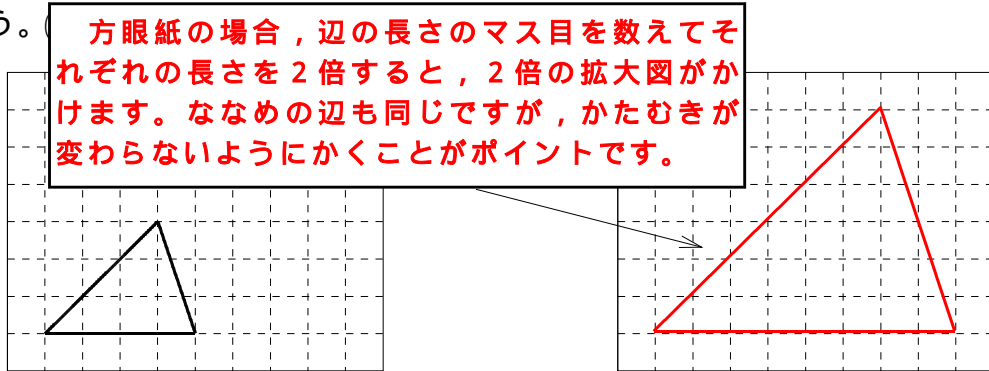
対応する直線の 長さの比 は，すべて等しい。

対応する角の大きさはすべて等しい。

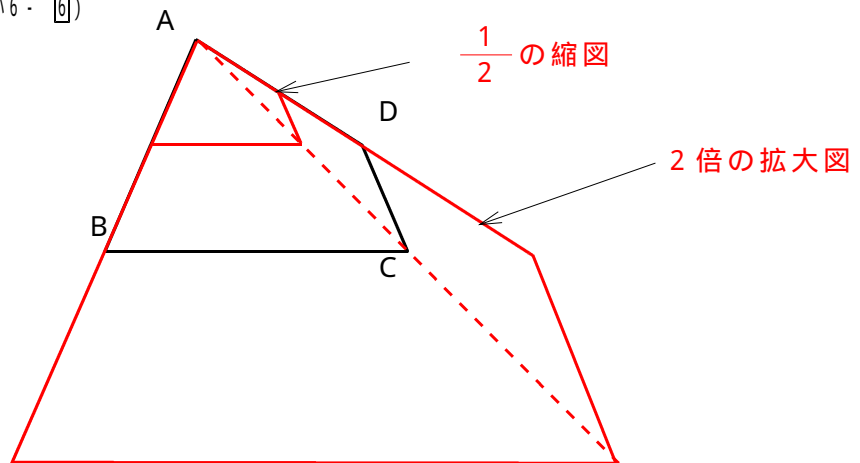
【小学校算数 基本問題 小6 - 】

「図形の拡大と縮小」 2	() 組	氏名
	() 番	

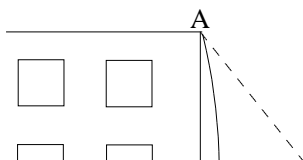
3 の方眼紙にかかれた三角形の2倍の拡大図を, の方眼紙にかきましょう。



4 頂点Aを中心にして, 四角形ABCDの2倍の拡大図と $\frac{1}{2}$ の縮図をかきましょう。(単元評価問題: 小6・6)



5 下の建物の実際の高さはおよそ何mですか。三角形ABCの $\frac{1}{200}$ の縮図をかいて求めましょう。(単元評価問題: 小6・7)



10 mの $\frac{1}{200}$ は5 cmになります。5 cmの両端に 50° と 90° をとり, 高さを測ると6 cmになります。6 cmをもとの長さにもどすために200倍すると, 1200 cmになり, 単位をmにすると12 mになります。

答え	およそ	12 m
----	-----	------

