

【中学校数学 活用問題 中1 - 3】

(単元評価問題関連：中1 -)

カーナビの到着予想時間	()組 ()番	氏名
-------------	--------------	----



まさこさん

車で旅行をするときに、カーナビ（カーナビゲーションシステム）があると便利だね。

そうだね。最近タクシーにもカーナビが付いていると聞いたことがあるよ。



しょうたさん



目的地までの行き方が表示されるので、迷わずにたどり着けるよ。しかも、到着までの予定時間が表示されるものもあって、旅行の計画がとても立てやすいわ。

ところで、到着までの時間ってどうやって計算しているんだろう。



そこで、カーナビの到着までの予定時間について調べてみました。まさこさんの家の車についているカーナビで調べたところ、次のようなことがわかりました。

到着予想時間の計算について

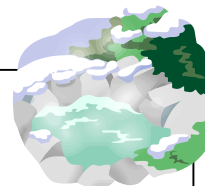
一般道路 時速40km 高速道路 時速80km で計算する。

(進んだ距離) ÷ (時速) = (かかる時間) として計算する。

信号、渋滞、踏切、停車等での時間のずれは、計算に入れない。

到着までの予定時間を「目的地まであと 時間 分」と表示する。

- (1) 家から温泉までドライブをする計画を立てました。すべての道を一般道路で行く計画で、このカーナビを設定したところ「目的地まであと1時間45分」と表示されました。温泉までの距離は何kmでしょうか。



(2) まさこさんは、遊園地へ旅行に行く計画を立てています。

(1) で使用したカーナビで、午前 6 時に家を出発し、
一般道路のみで遊園地までの道順を設定したところ、
「目的地まで 6 時間 30 分」と表示されました。



そこで、途中、高速道路を利用して進む道順に設定し直したところ、
開園時間の午前 10 時にちょうど到着することができるそうです。

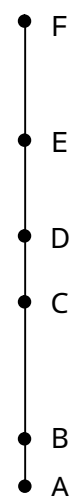
そこで、高速道路の料金表を見ると、下の表のようになっていました。

このとき、高速道路の料金はいくらになるでしょうか。下の表から金額
を選び、その理由を説明しなさい。

高速道路簡易料金表 (上段：区間距離 下段：区間料金)

高速道路 I C

265.0 5,850	250.0 5,600	150.0 3,950	115.0 3,050	65.0 1,850	F
200.0 4,700	185.0 4,400	85.0 2,350	50.0 1,350	E	
150.0 3,950	135.0 3,400	35.0 1,050	D		
115.0 3,000	100.0 2,850	C			
15.0 550	B	<div>表の見方【例】 B から E まで利用する場合 距離は 185km , 料金は 4,400 円 となる。</div>			
A					



選んだ金額 _____ 円

【理由】

一般道路のみで 6 時間 30 分
ということは、家から遊園地
までの距離は...

