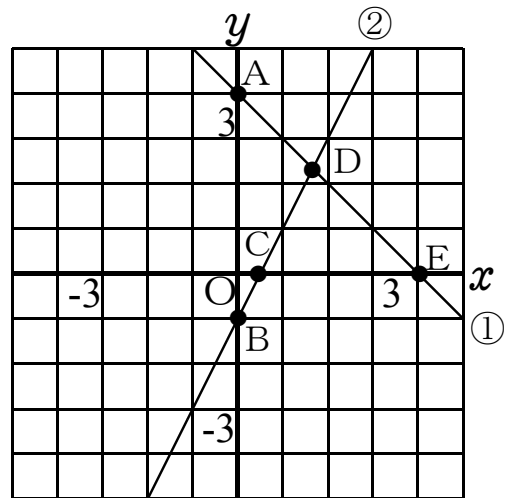


【中学校数学 基本問題 中2-③-2】

| | | |
|--------------------|----------------|----|
| 「一次関数」 一次関数と方程式 | () 組 () 番 | 氏名 |
|--------------------|----------------|----|

- 1 右の図で、直線①は方程式 $x + y = 4$ のグラフ、直線②は方程式 $2x - y = 1$ のグラフです。

連立方程式 $\begin{cases} x + y = 4 \\ 2x - y = 1 \end{cases}$ の解を座標とする点は、グラフのAからEのどれですか。

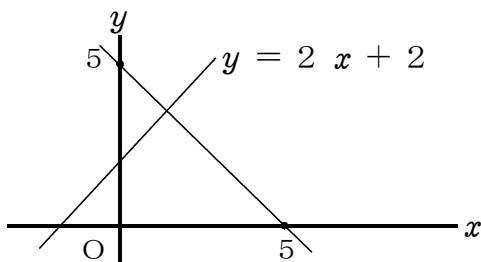


- 2 次の直線の交点の座標を求めなさい。(単元評価問題：中2-③④)

(1) 直線 $y = -3x + 6$ と直線 $y = 2x - 4$

(2) 直線 $y = -\frac{2}{3}x + \frac{11}{3}$ と直線 $y = \frac{3}{4}x - 2$

- 3 下の図で2つの直線の交点の座標を求めなさい。(単元評価問題：中2-③④)



- 4 次の問いに答えなさい。

(1) 直線 $y = 2x + 1$ で、 x の変域が $-1 \leq x \leq 3$ のとき、 y の変域を求めなさい。

(2) 直線 $y = -3x - 3$ で、 x の変域が $-1 \leq x \leq 3$ のとき、 y の変域を求めなさい。