

弥生時代学習キット一覧 ①



甕 (かめ)

弥生時代学習キット 1 下那珂遺跡(宮崎市佐土原町)

口が広く開き、胴がふくらみます。煮炊きや、水などの貯蔵に使われました。弥生時代以降、一般的な利用が多くなります。



短頸壺 (たんけいつぼ)

弥生時代学習キット 2 下那珂遺跡(宮崎市佐土原町)

頸が短い壺です。水の運搬や食べ物の貯蔵の用途に使われたと考えられます。



壺 (つぼ)

弥生時代学習キット 3 下那珂遺跡(宮崎市佐土原町)

ふくらんだ胴に、すぼまった口が特徴です。米や穀類などの貯蔵に使われたと考えられます。



壺 (つぼ)

弥生時代学習キット 4 池島遺跡(都城市)

水や食料などの貯蔵、水の運搬などに使われたと考えられます。



器台 (きだい)

弥生時代学習キット 5 下那珂遺跡(宮崎市佐土原町)

上に他の容器を載せるための台と考えられています。祭事や儀式にも使われていたのかもしれませんが。



鉢 (はち)

弥生時代学習キット 6 下戸平遺跡(新富町)

底から口にかけて開くかたちの土器です。食べ物を盛りつけるのに使われたらしく、現代の茶碗と似た役割を持っていたのかもしれませんが。

弥生時代学習キット一覽 ②



二重口縁壺 (にじゅうこうえんつぼ) の口縁部

弥生時代学習キット 7 下那珂遺跡(宮崎市佐土原町)
 土器の口の部分です。櫛のような道具で波状の文様を付けています。



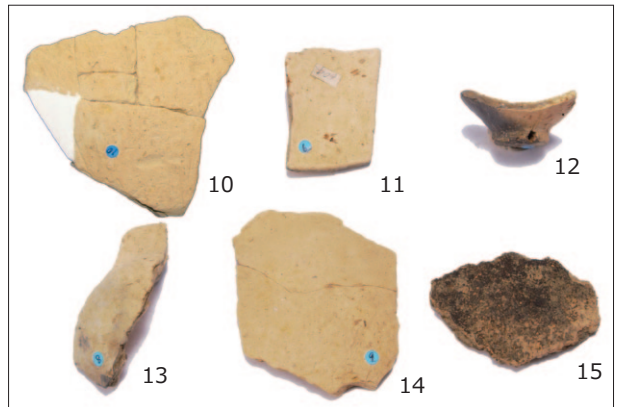
ミニチュア土器 《二重口縁壺 (にじゅうこうえんつぼ)》

弥生時代学習キット 8 下那珂遺跡(宮崎市佐土原町)
 7の二重口縁壺を模倣してつくられたと考えられる小形のミニチュア土器です。口縁部の形態の共通性に注目してください。



ミニチュア土器 《鉢 (はち)》

弥生時代学習キット 9 下那珂遺跡(宮崎市佐土原町)
 鉢を模倣してつくられたと考えられる超小形の土器です。8と同様に実用品とは考えられず、儀式などに使われた可能性があります。



弥生土器片 (やよいどきへん)

弥生時代学習キット 10~15 下那珂遺跡(宮崎市佐土原町)
 縄文土器に比べて、色が明るく、文様がない点に注目してください。15の土器片の表面には煤がついています。



稲の圧痕 (いねのあっこん)

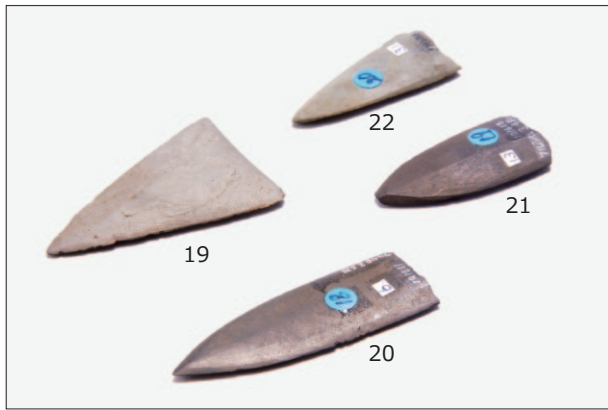
弥生時代学習キット 16, 17 下那珂遺跡(宮崎市佐土原町)
 土器が焼かれる前に稲がついた跡がくぼみとして残っています。米を食べたり、栽培していたことを示す強力な証拠です。



稲 (現生種)

弥生時代学習キット 18
 このような稲が焼かれる前の土器について16・17のような圧痕ができたのだと考えられます。
 ※この標本は現生種のサンプルです。

弥生時代学習キット一覧 ③



磨製石鏃 (ませいせきぞく)

弥生時代学習キット 19 下那珂遺跡(宮崎市佐土原町) / 20~22 古城遺跡(宮崎市)

石を打ち欠いた後、磨いて仕上げられた鏃です。縄文時代には無かった戦争の証拠と考える説が有力です。



石庖丁 (いしぼうちょう)

弥生時代学習キット 23~26 下那珂遺跡(宮崎市佐土原町)

長方形、楕円形、半月形など様々なかたちがあり、片側を磨いて刃を付けた石器です。紐を通す孔があるものと、孔がなく両端に紐をかける挟りがあるものがあります。指に紐をかけた楯などを掴むために使われました。



磨製石斧 (ませいせきふ)

弥生時代学習キット 27, 28 下那珂遺跡(宮崎市佐土原町)

石で作られた斧です。縄文時代から続く伝統的なかたちのほか、弥生時代になって大陸から伝えられたものもあります。木の伐採や加工に使われました。



砥石 (といし)

弥生時代学習キット 29~31 下那珂遺跡(宮崎市佐土原町)

現代の砥石とよく似たものは弥生時代から本格的に使われました。磨製石斧や磨製石鏃、木や骨、角、牙など、さまざまなものを研ぐのに利用されたのでしょう。



磨石 (すりいし)

《尾鈴山酸性岩類製》

弥生時代学習キット 32, 33 下那珂遺跡(宮崎市佐土原町)

旧石器時代から使われている石器で、食べ物を砕いたり、すり潰すのに使われました。宮崎平野の遺跡では尾鈴山酸性岩類(溶結凝灰岩・花崗閃緑斑岩)の利用が多いのが特徴です。

縄文時代



縄文土器片 (黒色磨研土器) 《比較用》

弥生時代学習キット 34~36 竹ノ内遺跡(宮崎市清武町)

縄文時代から弥生時代へに移り変わる頃の土器です。一般的な縄文土器より薄く、炭素を吸着させ甕で磨いているため表面が黒く光っています。他の縄文土器や弥生土器とくらべてみましょう。

縄文時代



縄文土器片 (じょうもんどきへん) 《比較用》

弥生時代学習キット 37~42 尾小原遺跡(新富町)

縄文土器は一般に、文様が弥生土器よりも複雑です。また、文様だけでなく、色やかたちも比較して、違いを見つけてください。

古墳時代



高坏 (たかつき) 《比較用》

弥生時代学習キット 43 町屋敷遺跡(宮崎市)

浅い碗形の部分に脚がついた古墳時代の土師器の高坏です。食べ物の盛りつけなどに使用されていたと考えられています。比較用に弥生時代の学習キットに混ぜてあります。

弥生時代学習キットには縄文土器片と古墳時代の土師器(高坏)が混ぜてあります。弥生時代学習キットのみを使用した学習の際に比較用として便利です。